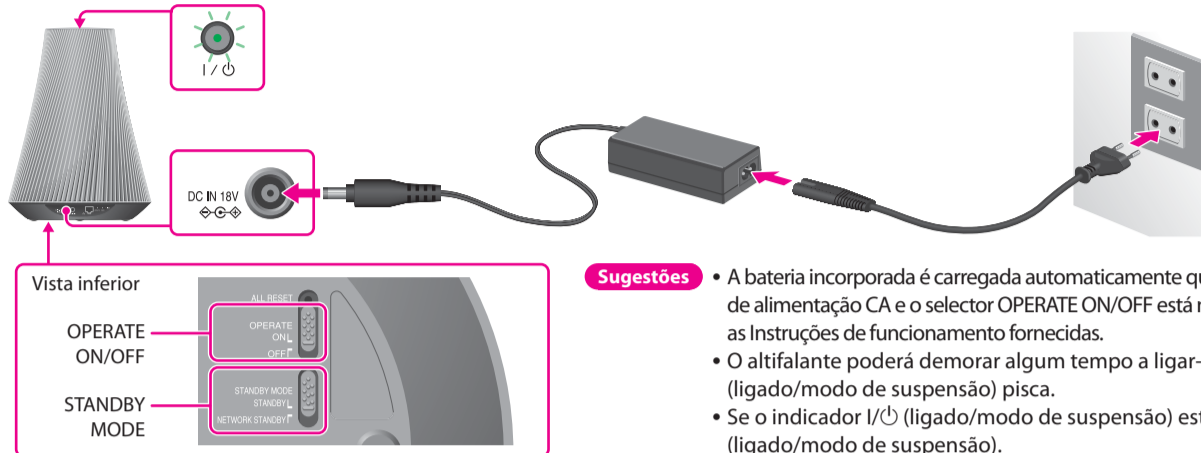


# Guia de início rápido

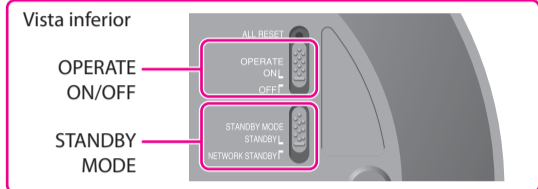
## 1 Ligar o altifalante

Certifique-se de que o selector OPERATE ON/OFF está na posição ON. O indicador I/⏻ (ligado/modo de suspensão) acende-se a verde.



\* O formato das tomadas e fichas CA varia consoante a região.

Coloque o selector STANDBY MODE na posição NETWORK STANDBY se pretender utilizar o altifalante através de uma rede doméstica.



- Sugestões**
- A bateria incorporada é carregada automaticamente quando a unidade está ligada a uma fonte de alimentação CA e o selector OPERATE ON/OFF está na posição ON. Para obter detalhes, consulte as Instruções de funcionamento fornecidas.
  - O altifalante poderá demorar algum tempo a ligar-se. Durante o arranque, o indicador I/⏻ (ligado/modo de suspensão) pisca.
  - Se o indicador I/⏻ (ligado/modo de suspensão) estiver vermelho, prima o botão I/⏻ (ligado/modo de suspensão).

Anote o SSID (nome da rede sem fios) e a Chave de segurança (WEP, chave WPA ou palavra-passe) da rede sem fios.

## 2 Configurar o altifalante (Ligação de rede sem fios)

Que dispositivo pretende utilizar para configurar o altifalante?

### iPhone/iPod touch/iPad

1 Transfira a aplicação "NS Setup" e inicie-a.

Transfira a aplicação gratuita aqui:



Quando configurar com um iPhone/iPod touch/iPad  
Aceda a [Settings] (Definições) - [Wi-Fi Networks] (Redes Wi-Fi) e seleccione [Sony\_Wireless\_Audio\_Setup] (Configuração de áudio sem fios Sony).

Se "Sony\_Wireless\_Audio\_Setup" não aparecer, aguarde até que o altifalante acabe de ligar. Se mesmo assim não aparecer, reponha o altifalante (consulte o verso da folha).

2 Siga as instruções apresentadas no ecrã.

Quando a configuração estiver concluída, prima o botão "Play test sound" (Reproduzir som de teste) para configurar o funcionamento do altifalante, reproduzindo o som de teste.

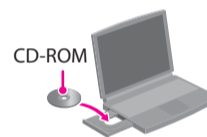
### Dispositivo Android

### PC com o Windows

**Nota** Necessita de uma LAN sem fios quando configurar o altifalante.

1 Coloque o CD-ROM fornecido na unidade de CD-ROM do seu PC.

Se o programa não for iniciado automaticamente, faça duplo clique em "NS\_Setup.exe" no CD-ROM.



2 Siga as instruções apresentadas no ecrã.

Quando a configuração estiver concluída, prima o botão "Play test sound" (Reproduzir som de teste) para configurar o funcionamento do altifalante, reproduzindo o som de teste.

### Mac

1 Consulte "Opção 3: Métodos de configuração utilizando uma pesquisa de ponto de acesso (para PC/Mac)" nas Instruções de funcionamento fornecidas.

A configuração está concluída!

**Só necessita de efectuar a configuração uma vez para cada altifalante.**

Independentemente do dispositivo que utilizar para configurar o altifalante, poderá desfrutar de todas as funcionalidades do altifalante de rede e controlar a reprodução a partir de outros dispositivos existentes na mesma rede.

## 3 Reproduzir música!

O que gostaria de ouvir?

### Música num iPhone/iPod touch/iPad

1 Inicie a aplicação "Music".

2 Toque em e seleccione [SA-NS510].

iPhone, iPod touch ou iPad



### Transmissão de música da Internet

utilizando um dispositivo Android/ iPhone/iPod touch/iPad

1 Transfira a aplicação "Network Audio Remote" e inicie-a.



Transfira a aplicação gratuita aqui:  
Para iPhone/iPod touch/iPad Para dispositivos Android

2 Seleccione a transmissão em sequência de música da Internet pretendida.

por ex.: Music Unlimited

[Music Services] (Serviços de música) - [Music Unlimited] (Música ilimitada) - [Genre] (Género)

### Música num PC com o Windows

(incluindo música do iTunes)

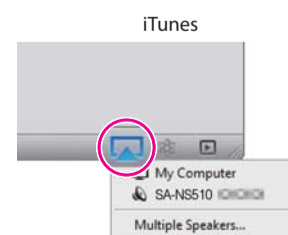
**Quando utilizar o Windows Media Player**

Consulte "Ouvir conteúdo de áudio através da sua rede doméstica" nas Instruções de funcionamento fornecidas.

**Quando utilizar o iTunes**

1 Inicie a aplicação "iTunes".

2 Clique em e seleccione [SA-NS510].



Já está!

Para tirar o máximo partido do altifalante, consulte o verso da folha. Para mais detalhes, visite o seguinte Web site: <http://www.sony.net/sans>

# O que pode fazer com o seu dispositivo e este altifalante de rede

Pode configurar o altifalante de rede utilizando qualquer um dos dispositivos seguintes:

## iPhone/iPod touch/iPad ou Mac

- Utilizar o AirPlay para enviar música
- Utilizar o iTunes para reproduzir música
- Aceder a transmissão de música da Internet, como o Music Unlimited
- Utilizar o iPhone/iPod touch/iPad em vez do telecomando

## Telemóvel ou tablet Android

- Aceder a transmissão de música da Internet, como o Music Unlimited
- Controlar a reprodução de música com o seu dispositivo Android
- Utilizar o seu dispositivo Android em vez do telecomando

## PC com o Windows

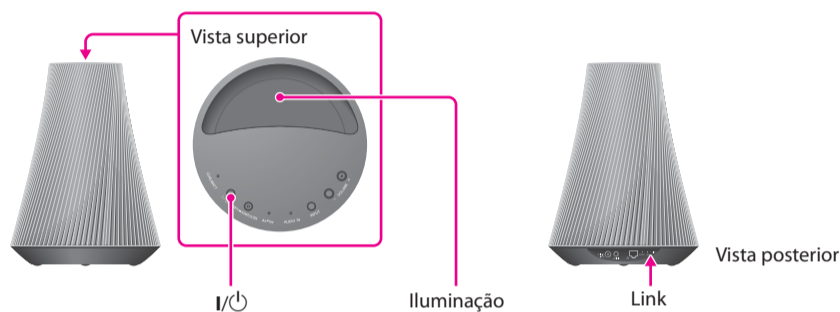
- Reproduzir música armazenada num PC através do altifalante de rede

### Se o sistema operativo do seu PC for o Windows 7

- Utilizar o PC como servidor e controlador (e a função [Play To] (Reproduzir em) permite-lhe escutar música facilmente)

Para obter mais informações e instruções, visite <http://www.sony.net/sans>

## Informações do indicador



Indicador	Branco	Azul	Nenhum	
Iluminação	<p><b>Aceso:</b></p> <ul style="list-style-type: none"> <li>– No modo de reprodução</li> <li>– Durante a selecção da entrada de áudio</li> </ul> <p><b>Pisca durante 1 seg.:</b></p> <ul style="list-style-type: none"> <li>Durante a preparação para reprodução</li> </ul> <p><b>Pisca duas vezes durante 1 seg.:</b></p> <ul style="list-style-type: none"> <li>No modo de pausa</li> </ul> <p><b>Pisca 4 vezes durante 1 seg.:</b></p> <ul style="list-style-type: none"> <li>Ocorreu um erro</li> </ul>	<p><b>Aceso:</b></p> <ul style="list-style-type: none"> <li>Quando parado durante o modo de reprodução</li> </ul> <p><b>Pisca durante 1 seg.:</b></p> <ul style="list-style-type: none"> <li>Quando a função de corte de som está activa</li> </ul> <p><b>Pisca duas vezes durante 1 seg.:</b></p> <ul style="list-style-type: none"> <li>Durante a transição para o modo de suspensão</li> </ul>	<p><b>Aceso:</b></p> <ul style="list-style-type: none"> <li>– Em modo de suspensão</li> <li>– Durante a actualização</li> <li>– O selector OPERATE ON/OFF está na posição OFF.</li> <li>– Bateria descarregada</li> </ul>	
<p><b>A piscar:</b> Durante o arranque</p>				
Indicador	Verde	Âmbar	Vermelho	
I/ON (ligado/modo de suspensão)	<p><b>Aceso:</b></p> <ul style="list-style-type: none"> <li>Em funcionamento</li> </ul> <p><b>A piscar:</b></p> <ul style="list-style-type: none"> <li>Durante o arranque</li> </ul>	<p><b>Aceso:</b></p> <ul style="list-style-type: none"> <li>Em modo de suspensão de rede</li> </ul>	<p><b>Aceso:</b></p> <ul style="list-style-type: none"> <li>Em modo de suspensão</li> </ul> <p><b>A piscar:</b></p> <ul style="list-style-type: none"> <li>Em modo de protecção</li> </ul> <p>→ Prima o botão I/ON (ligado/modo de suspensão) ou coloque o selector OPERATE ON/OFF na posição OFF e, em seguida, volte a colocá-lo na posição ON. Se o sintoma voltar a ocorrer, contacte o agente Sony da sua zona.</p>	<p><b>Aceso:</b></p> <ul style="list-style-type: none"> <li>– O selector OPERATE ON/OFF está na posição OFF.</li> <li>– Bateria descarregada</li> </ul>
LINK	Verde	Âmbar	Vermelho	
	<p><b>Aceso:</b></p> <ul style="list-style-type: none"> <li>Durante a ligação sem fios</li> </ul> <p><b>Pisca durante 2 seg. e está apagado durante 1 seg.:</b></p> <ul style="list-style-type: none"> <li>Inicia a ligação sem fios</li> </ul>	<p><b>Aceso:</b></p> <ul style="list-style-type: none"> <li>Durante a ligação com fios</li> </ul> <p><b>Está aceso durante 2 seg. e apagado durante 1 seg.:</b></p> <ul style="list-style-type: none"> <li>Inicia a ligação com fios</li> </ul>	<p><b>Aceso:</b></p> <ul style="list-style-type: none"> <li>Ocorreu um erro (problema na configuração da LAN sem fios/não ligado)</li> </ul> <p><b>Pisca 4 vezes durante 1 seg.:</b></p> <ul style="list-style-type: none"> <li>Ocorreu um erro no WPS da LAN sem fios</li> </ul>	<p><b>Aceso:</b></p> <ul style="list-style-type: none"> <li>Um processo de configuração da rede sem fios não está concluído</li> </ul>

### Para actualizar o software

Quando está disponível uma actualização nova, o indicador UPDATE acende-se a verde quando a unidade está ligada à Internet. Prima sem soltar o botão UPDATE até que a iluminação se apague.



### Para repor o altifalante

É possível repor as definições ou informações anteriormente registadas. Prima o botão ALL RESET na parte inferior da unidade com um objecto pontiagudo (como um alfinete pequeno) até que todos os indicadores estejam acesos.

