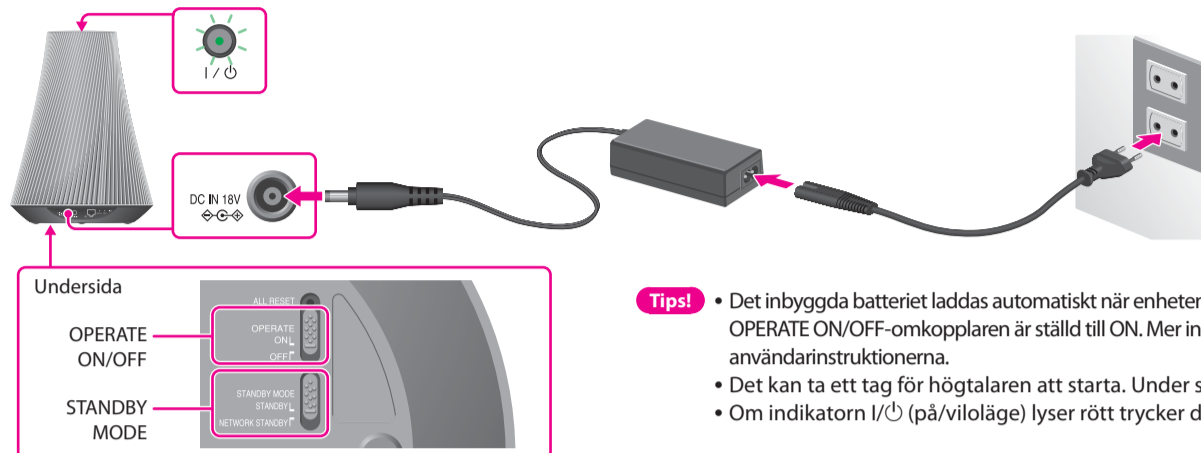


Snabbstartguide

1 Sätt på högtalaren

Kontrollera att OPERATE ON/OFF-omkopplaren är ställd till ON. I/⏻-indikatorn (på/viloläge) lyser grönt.

Ställ brytaren STANDBY MODE på NETWORK STANDBY om du vill använda högtalaren via ett hemnätverk.



* Nätuttag och kontakter skiljer sig åt i formen i olika regioner.

- Tips!**
- Det inbyggda batteriet laddas automatiskt när enheten är ansluten till nätströmkälla och OPERATE ON/OFF-omkopplaren är ställd till ON. Mer information finns i de medföljande användarinstruktionerna.
 - Det kan ta ett tag för högtalaren att starta. Under starten blinkar indikatorn I/⏻ (på/viloläge).
 - Om indikatorn I/⏻ (på/viloläge) lyser rött trycker du på knappen I/⏻ (på/viloläge).

Ha namnet på det trådlösa nätverket (SSID) och säkerhetsnyckeln (WEP-, WPA-nyckel eller lösenord) till handa.

2 Installera högtalaren (trådlös nätverksanslutning)

Vilken enhet vill du använda när du installerar högtalaren?

iPhone/iPod touch/iPad

- 1 Hämta programmet NS Setup och starta det.

Hämta det kostnadsfria programmet här:



Om du gör installationen med en iPhone/iPod touch/iPad
Gå till [Settings] (Inställningar) – [Wi-Fi Networks] (Trådlösa nätverk) och välj [Sony_Wireless_Audio_Setup].

Om "Sony_Wireless_Audio_Setup" inte visas väntar du tills högtalaren har startat helt.
Om det fortfarande inte visas startar du om högtalaren (se baksidan).

- 2 Följ anvisningarna på skärmen.

När installationen är klar trycker du på knappen "Play test sound" för att kontrollera att högtalaren fungerar genom att spela upp testljudet.

Android-enhet

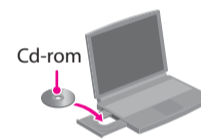
Windows-dator

Mac

Anmärkning Vid högtalarinstallationen behöver du trådlöst nätverk.

- 1 Sätt in den medföljande cd-rom-skivan i datorns-cd-rom-enhet.

Om programmet inte startar automatiskt dubbelklickar du på "NS_Setup.exe" på cd-rom-skivan.



- 2 Följ anvisningarna på skärmen.

När installationen är klar trycker du på knappen "Play test sound" för att kontrollera att högtalaren fungerar genom att spela upp testljudet.

- 1 Se "Alternativ 3: Manuella inställningsmetoder med Access Point Scan (för PC/Mac)" i den medföljande bruksanvisningen.

Installationen är klar!


Du behöver bara installera högtalaren en gång.

Oavsett vilken enhet du använder när du installerar högtalaren kan du använda alla nätverksfunktioner och styra uppspelningen från andra enheter i samma nätverk.

3 Spela musik!

Vad vill du lyssna på?

Musik på en iPhone/iPod touch/iPad

- 1 Starta appen "Musik".
- 2 Knacka på  och välj [SA-NS510].

iPhone, iPod touch eller iPad



Musikströmning från Internet med en Android-enhet/ iPhone/iPod touch/iPad

- 1 Hämta programmet "Network Audio Remote" och starta det.



Hämta det kostnadsfria programmet här:

För iPhone/iPod touch/iPad



För Android-enheter



- 2 Välj önskad musikström från Internet.

t.ex.  Music Unlimited


[Music Services] (Musiktjänster)
– [Music Unlimited] – [Genre]

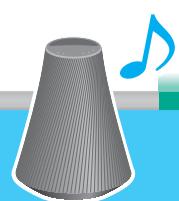
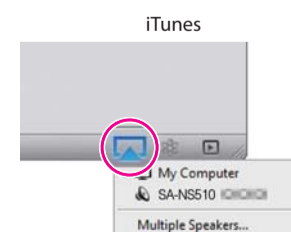
Musik på en Windows-dator (inklusive iTunes-musik)

- Om du använder Windows Media Player

Se "Lyssna på ljudinnehåll via hemnätverket" i den medföljande bruksanvisningen.

- Om du använder iTunes

- 1 Starta "iTunes".
- 2 Klicka på  och välj [SA-NS510].



Nu är du klar!

Se baksidan om du vill utnyttja högtalaren fullt ut.
Du hittar mer information på följande webbplats: <http://www.sony.net/sans>

Vad du kan göra med din enhet och denna nätverkshögtalare

Du kan installera nätverkshögtalaren med någon av följande enheter:

iPhone/iPod touch/iPad eller Mac

- Använda AirPlay för att skicka musik
- Använda iTunes för att spela upp musik
- Få åtkomst till strömmande musik via Internet, till exempel Music Unlimited
- Använda din iPhone/iPod touch/iPad som en fjärrkontroll

Android-telefon eller datorplatta

- Få åtkomst till strömmande musik via Internet, till exempel Music Unlimited
- Styra musikuppspelning med din Android-enhet
- Använda din Android-enhet som en fjärrkontroll

Windows-dator

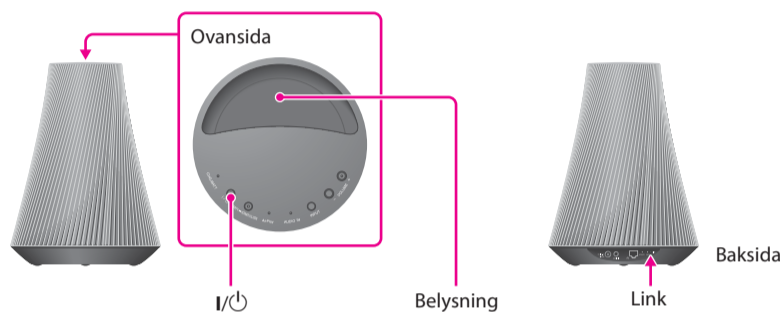
- Spela upp musik som är lagrad i din dator med nätverkshögtalaren

Om ditt operativsystem är Windows 7

- Använda datorn både som server och kontrollenhet (och funktionen [Play To] (Spela till) låter dig enkelt lyssna på musik)

Du hittar mer information och anvisningar på <http://www.sony.net/sans>

Indikatorinformation



Indikator	Vit	Blå	Ingen
Belysning	<p>Lyser:</p> <ul style="list-style-type: none"> - I uppspelningsläge - När ljudingång väljs <p>Cykler där lampan blinkar under en sekund: Under förberedelse för uppspelning</p> <p>Cykler där lampan blinkar två gånger på en sekund: I pausläge</p> <p>Cykler där lampan blinkar fyra gånger på en sekund: Ett fel har inträffat.</p>	<p>Lyser:</p> <ul style="list-style-type: none"> I stoppat uppspelningsläge <p>Cykler där lampan blinkar under en sekund: När ljudet är avstängt</p> <p>Cykler där lampan blinkar två gånger på en sekund: Under övergången till viloläge</p>	<p>Lyser:</p> <ul style="list-style-type: none"> - I viloläge - Under uppdatering - OPERATE ON/OFF-omkopplaren är ställd till OFF. - Urladdat batteri

/ **Blinkar:** Under start

Indikator	Grön	Orange	Röd	Ingen
I/⏻ (på/viloläge)	<p>Lyser:</p> <ul style="list-style-type: none"> I drift <p>Blinkar:</p> <ul style="list-style-type: none"> Under start 	<p>Lyser:</p> <ul style="list-style-type: none"> I nätverkstiloläge 	<p>Lyser:</p> <ul style="list-style-type: none"> I viloläge <p>Blinkar:</p> <ul style="list-style-type: none"> I skyddsläge 	<p>Lyser:</p> <ul style="list-style-type: none"> - OPERATE ON/OFF-omkopplaren är ställd till OFF. - Urladdat batteri

➔ Tryck på I/⏻-knappen (på/viloläge) eller ställ OPERATE ON/OFF-omkopplaren till ON igen. Om problemet återkommer kontaktar du närmaste Sony-återförsäljare.

Indikator	Grön	Orange	Röd	Ingen
LINK	<p>Lyser:</p> <ul style="list-style-type: none"> Under trådlös anslutning <p>Cykler där lampan blinkar i två sekunder och är släckt en sekund:</p> <ul style="list-style-type: none"> Trådlös anslutning påbörjas 	<p>Lyser:</p> <ul style="list-style-type: none"> Under trådbunden anslutning <p>Cykler där lampan lyser i två sekunder och är släckt en sekund:</p> <ul style="list-style-type: none"> Trådbunden anslutning påbörjas 	<p>Lyser:</p> <ul style="list-style-type: none"> Ett fel har inträffat (med den trådlösa nätverksinställningen/inte ansluten) <p>Cykler där lampan blinkar fyra gånger på en sekund:</p> <ul style="list-style-type: none"> Ett fel har uppstått med det trådlösa WPS-nätverket 	<p>Lyser:</p> <ul style="list-style-type: none"> En inställningsprocess för det trådlösa nätverket är inte klar

Så här uppdaterar du programvaran

När en ny uppdatering blir tillgänglig lyser indikatorn UPDATE i grönt när enheten är ansluten till Internet. Tryck in och håll knappen UPDATE intryckt tills lampan slocknar.



Så här återställer du högtalaren

Tidigare registrerade inställningar eller information kan återställas. Tryck på knappen ALL RESET längst ned på enheten med ett spetsigt objekt (till exempel en knappnål) tills alla indikatorer lyser.

