

Видео очила

РЪКОВОДСТВО за стартиране



Преди употреба вижте и „Предпазни мерки по отношение на здравето“ и „Предпазни мерки“ в „Справочно ръководство“.

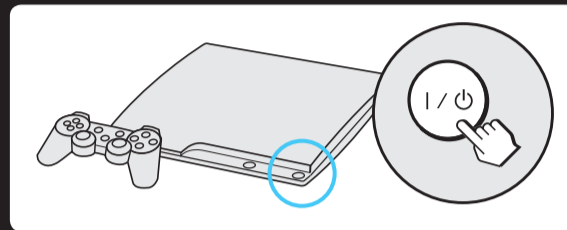
HMZ-T2

Разрешаване на проблеми с липса на звук, видео или 3D възпроизвеждане от PlayStation®3 (PS3™)

Може да възникнат проблеми с аудио- и видеосигнали при смяна на изхода от PS3™ по един от следните начини.

- Смяна на изхода към тази система чрез функцията за HDMI пропускане на системата.
- Смяна на изхода към тази система чрез директното ѝ свързване към PS3™ след използване на PS3™ с телевизор.

В такъв случай, докато системата е включена, изключете PS3™ и задръжте бутона за захранване на PS3™ за поне 5 секунди (докато не чуete друг звуков сигнал), за да я стартирате повторно.

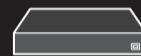


„PlayStation“ е регистрирана търговска марка на Sony Computer Entertainment Inc. „PS3“ е търговска марка на същата компания.

Съдържание на комплекта



Видео очила



Процесорен блок



Слушалки



HDMI кабел

Променливотоков захранващ кабел (проводник към електрическата мрежа)

Принадлежности
Документация

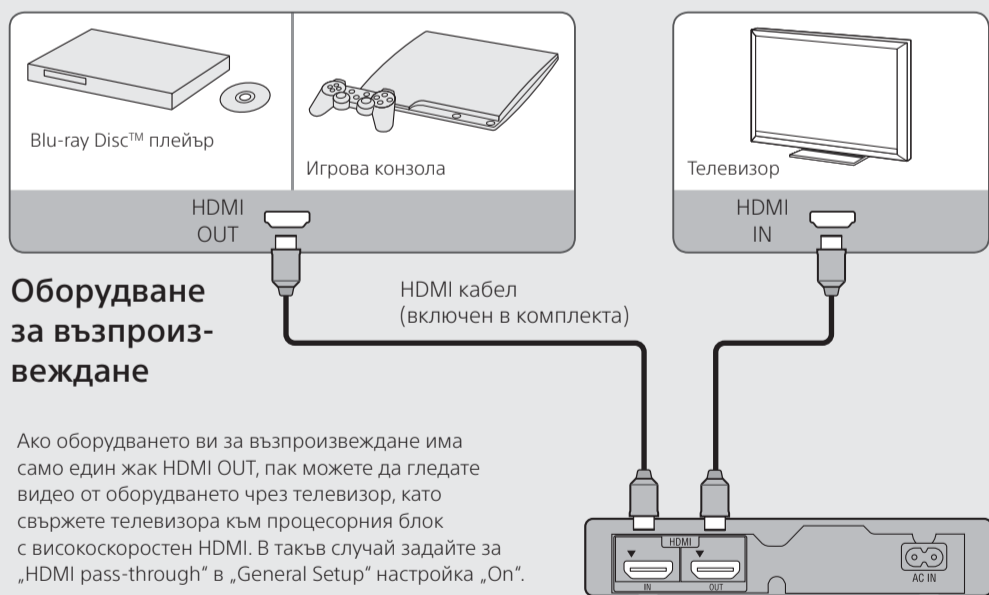


Отпечатано чрез мастило на растителна основа без VOC (летливо органично съединение).

© 2012 Sony Corporation
4-439-021-11(1) (BG)

1 Свързване

1 Свържете оборудването за възпроизвеждане и телевизора.



Оборудване за възпроизвеждане

Ако оборудването ви за възпроизвеждане има само един жак HDMI OUT, пак можете да гледате видео от оборудването чрез телевизор, като свържете телевизора към процесорния блок с високоскоростен HDMI. В такъв случай задайте за „HDMI pass-through“ в „General Setup“ настройка „On“.

Забележка

- Функцията за HDMI пропускане не позволява едновременно възпроизвеждане на видео чрез видео очила и телевизор.

Процесорен блок (задна страна)

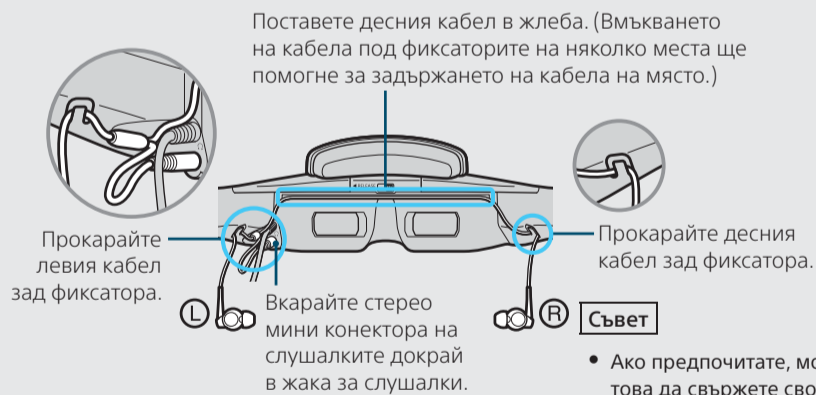
2 Свържете видео очилата.



Видео очила

Процесорен блок (предна страна)

3 Свържете доставените слушалки.



Поставете десния кабел в жлеба. (Вмъкването на кабела под фиксаторите на няколко места ще помогне за задържането на кабела на място.)

Прокарайте левия кабел зад фиксатора.

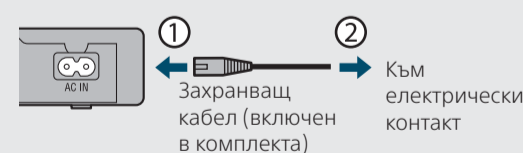
Вкарайте стерео мини конектора на слушалките докрай в жак за слушалки.

Прокарайте десния кабел зад фиксатора.

Съвет

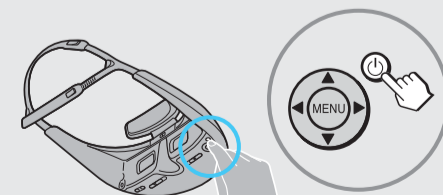
- Ако предпочитате, можете вместо това да свържете свои собствени стерео слушалки с мини конектор.

4 Свържете захранващия кабел на устройството и го включете.



5 Включете системата (⏻).

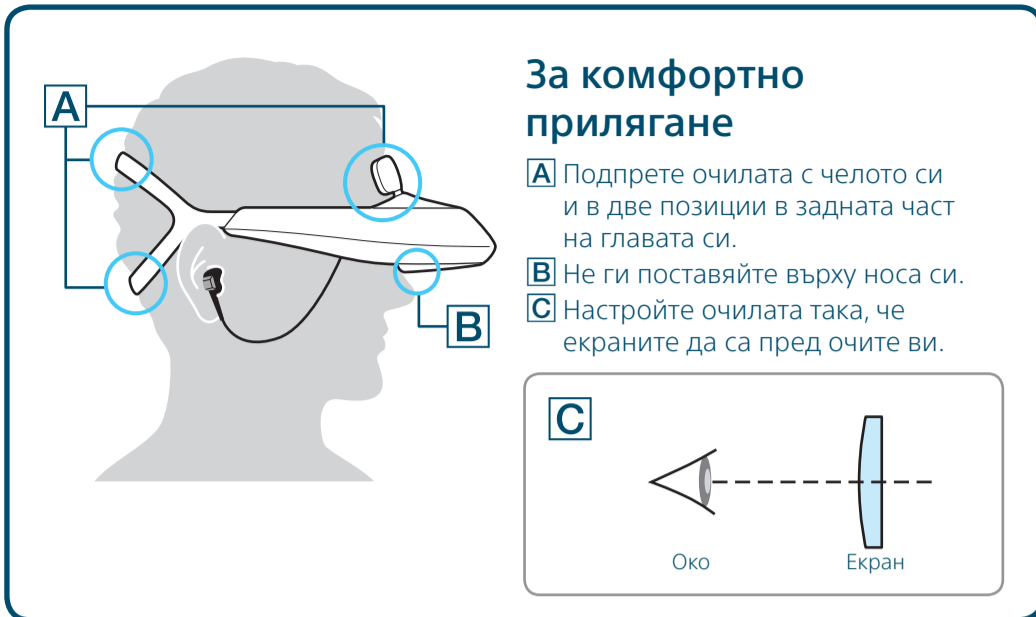
Индикаторът за захранване на процесорния блок вече свети в зелено.



6 Включете оборудването за възпроизвеждане (⏻).

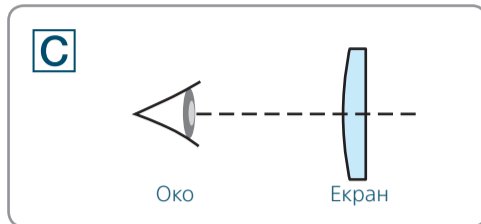
2 Поставяне

Докато носите очилата, няма да виждате извън дисплея. Преди да ги поставите, отделете малко време да прегледате стъпки от 2 до 4 („Поставяне“, „Настройка“ и „Използване“), за да сте запознати с последователността на процедурата.

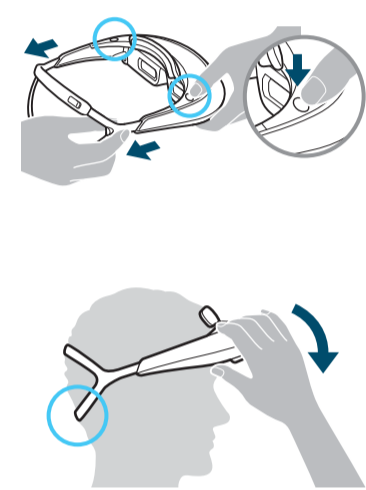


За комфортно прилягане

- A** Подпрете очилата с челото си и в две позиции в задната част на главата си.
- B** Не ги поставяйте върху носа си.
- C** Настройте очилата така, че екраните да са пред очите ви.



Ако носите очила или контактни лещи, носете ги както обикновено (с изключение на очилата за четене). Имайте предвид, че използването на бифокални очила може да не е достатъчно оптимално.

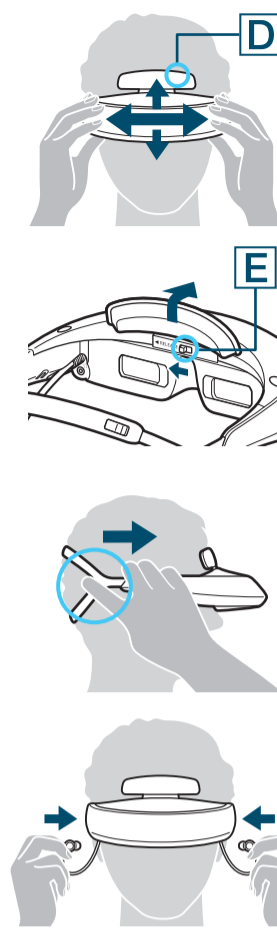


1 Извадете ремъка за глава.

От двете страни последователно задръжте натиснат бутона за освобождаване на ремъка и издърпайте ремъка за глава.

2 Поставете видео очилата на главата си.

Смъкнете долния ремък до тила си.



3 Настройте позицията на главата си.

Внимателно настройте очилата наляво, надясно, нагоре и надолу, за да откриете най-добрата позиция за гледане на центъра на екрана.

Забележки

- Ако устройството разпознае, че опората за челото **D** не е в контакт с челото ви по време на гледане, екраните автоматично ще се изключат. Уверете се, че опората за челото приляга добре към челото ви.
- Ако опората за челото **D** е твърде назад (към челото ви), може да е трудно да виждате екраните. В такъв случай, докато държите лоста за заключване **E** наляво, повдигнете опората за челото и я натиснете напред.

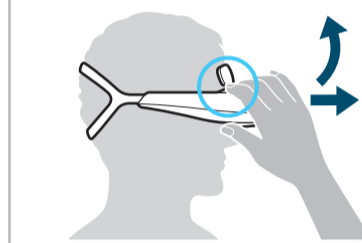
4 Затегнете здраво ремъка за глава.

Съвет

- Дължината на горния и долния ремък за глава може да се регулира. За подробности вижте „Справочно ръководство“.

5 Поставете слушалките.

Поставете слушалката, отбелязана с R, в дясното си ухо, а тази, отбелязана с L – в лявото.

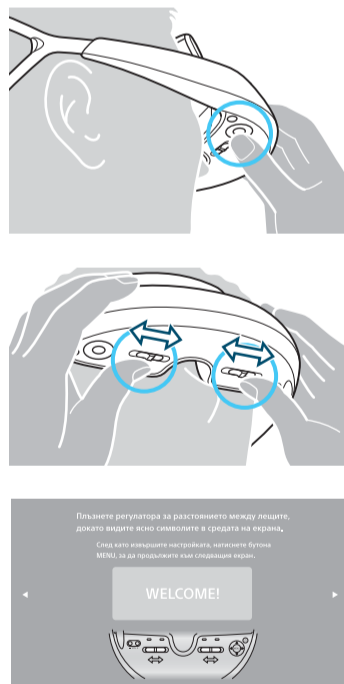


Сваляне на видео очилата

- Отстранете слушалките от ушите си, преди да свалите видео очилата.
- Задръжте бутоните за освобождаване на ремъка от двете страни и дръпнете очилата напред, докато ги повдигате.

3 Настройка

Следвайте инструкциите на екрана за операциите.



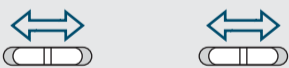
1 Изберете език за екрана (само първия път).

Натиснете бутона ▲/▼ за да изберете езика и след това натиснете бутона MENU или ►.



2 Регулирайте разстоянието между лещите.

Плъзнете всеки регулатор за разстоянието между лещите, докато можете да виждате ясно и двата екрана. След настройването натиснете бутона MENU или ►.



Съвети

- Ако не можете да виждате ясно екрана след настройването на разстоянието между лещите, започнете отново от „2 Поставяне“.
- Ако се затруднявате с настройката, опитайте да плъзнете двата регулатора към централната позиция преди настройването.

3 Проверете подравняването на екрана.

Потвърдете, че трите маркировки „I“ и хоризонталната линия се пресичат, след което натиснете бутона MENU или ►.

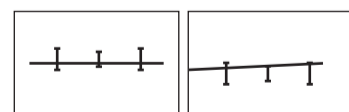
Допустимо е маркировките „I“ и хоризонталната линия да се пресичат в положение, различно от центъра на екрана.

Забележка

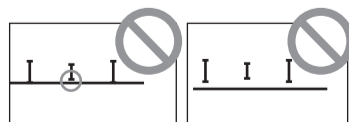
- Ако дори една от маркировките „I“ и хоризонталната линия не се пресичат, спрете да използвате системата. За подробности вижте „Справочно ръководство“.

4 Следвайте показаните инструкции.

След като прочетете информацията, натиснете бутона MENU или ►.



Трите маркировки „I“ и хоризонталната линия се пресичат.

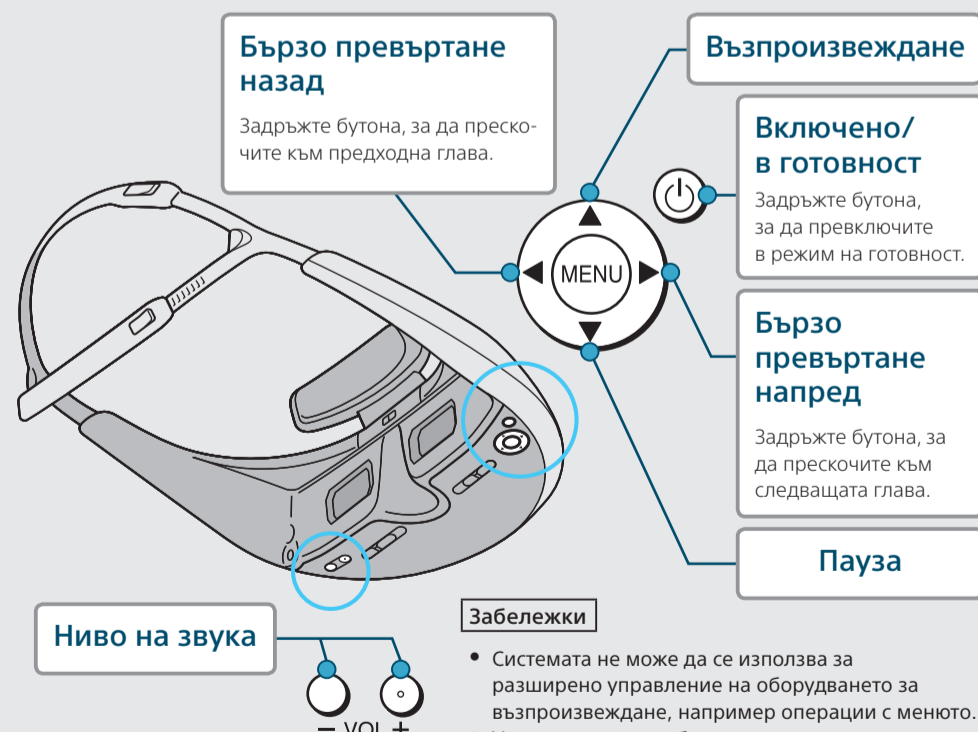


Повече от една от маркировките „I“ и хоризонталната линия не се пресичат

4 Използване

Управлявайте възпроизвеждането от съвместими източници за възпроизвеждане.

Управление на възпроизвеждането от устройството



Бързо превъртане назад

Задръжте бутона, за да прескочите към предходна глава.

Възпроизвеждане

Включено/ в готовност

Задръжте бутона, за да превключите в режим на готовност.

Бързо превъртане напред

Задръжте бутона, за да прескочите към следващата глава.

Пауза

Ниво на звука

– VOL +

Забележки

- Системата не може да се използва за разширено управление на оборудването за възпроизвеждане, например операции с менюто.
- Управление с тези бутони е възможно само когато „Control for HDMI“ в „General Setup“ е с настройка „On“ (настройка по подразбиране).
- Някои видове оборудване за възпроизвеждане не могат да се управляват чрез бутоните на видео очилата.

За подробности относно конфигурирането на настройките в менюто и монтирането на принадлежности вижте „Справочно ръководство“.

Забележка

- За да разрешите проблем с липса на звук, видео или 3D възпроизвеждане, когато системата е свързана към PlayStation®3 (PS3™), вижте инструкциите на страницата вдясно от корицата за отстраняване на неизправности.