

Fejre helyezhető kijelző

Üzembe helyezési útmutató



Használat előtt olvassa el a „Referencia útmutató” „Egészségügyi óvintézkedések” és „Óvintézkedések” című fejezeteit.

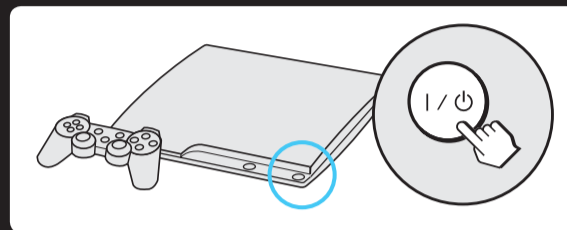
HMZ-T2

A hang-, kép-, illetve 3D-megjelenítést megakadályozó hibák elhárítása PlayStation®3 (PS3™) készülékről történő lejátszás esetén

A hanggal vagy a kép megjelenítésével kapcsolatos problémák akkor léphetnek fel, ha az alábbi módok egyikén változtatja meg a PS3™ kimenetét.

- A rendszer kimenetét a rendszer HDMI jelkövetítő funkciójával módosítja.
- A rendszer kimeneti módját úgy módosítja, hogy a PS3™ készüléket közvetlenül csatlakoztatja a rendszerhez azután, hogy a PS3™ készüléket televízióra csatlakoztatva használta.

Ebben az esetben a rendszert bekapcsolva hagyva kapcsolja ki a PS3™ készüléket, majd az újraindításhoz legalább 5 másodpercig tartsa lenyomva a PS3™ bekapcsológombját (amíg egy csipogást nem hall).



A „PlayStation” a Sony Computer Entertainment Inc. bejegyzett védjegye. A „PS3” ugyanezen vállalat védjegye.

A csomag tartalma

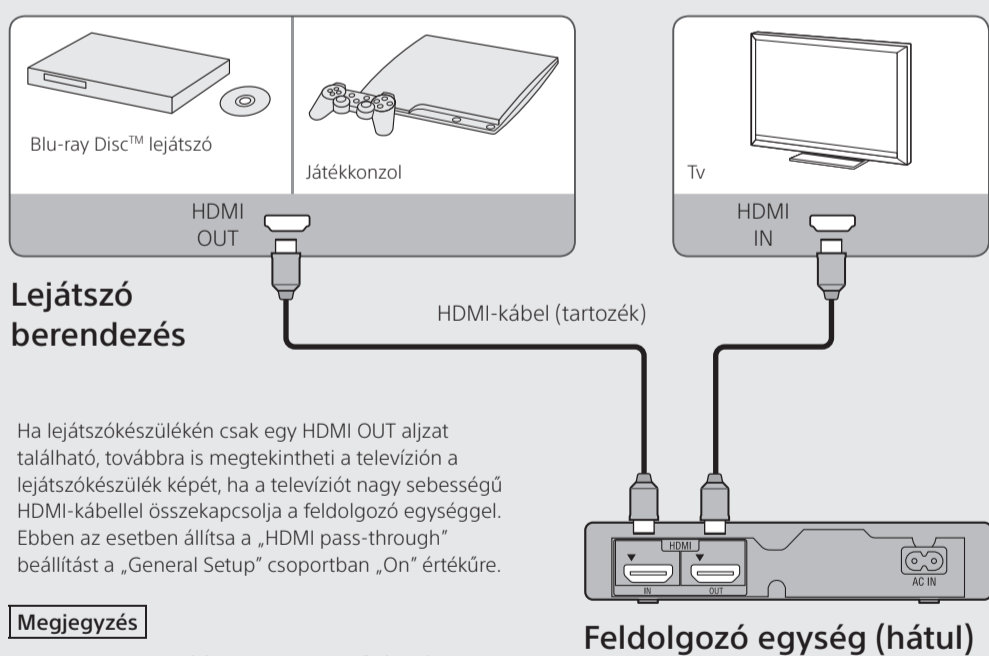


Illékony szerves vegyületektől (VOC) mentes, növényolaj-alapú festékkel nyomtatva.

© 2012 Sony Corporation
4-439-021-11(1) (HU)

1 Csatlakozás

1 Csatlakoztasson a rendszerhez lejátszóeszközt és televíziót.

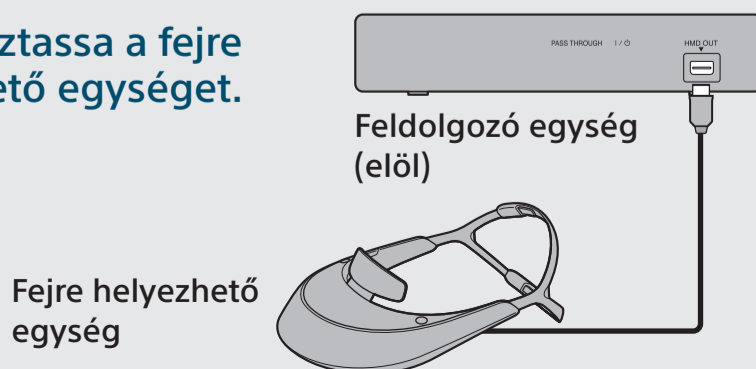


Ha lejátszóeszközön csak egy HDMI OUT aljzat található, továbbra is megtekintheti a televíziót a lejátszóeszköz képét, ha a televíziót nagy sebességű HDMI-kábellel összekapcsolja a feldolgozó egységgel. Ebben az esetben állítsa a „HDMI pass-through” beállítást a „General Setup” csoportban „On” értékre.

Megjegyzés

- A HDMI jelkövetítés nem teszi lehetővé a kép egyidejű megjelenítését a fejre helyezhető egységen és a televízión.

2 Csatlakoztassa a fejre helyezhető egységet.



3 Csatlakoztassa a mellékelt fejhallgatót.

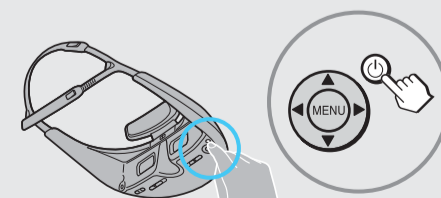


4 Csatlakoztassa a tápkábelt, majd illesse a fali aljzatba.



5 Kapcsolja be a rendszert (⏻).

A tápfeszültség jelzőfényje most zölden világít a feldolgozó egységen.



6 Kapcsolja be a lejátszóeszközt (⏻).

2 Viselés

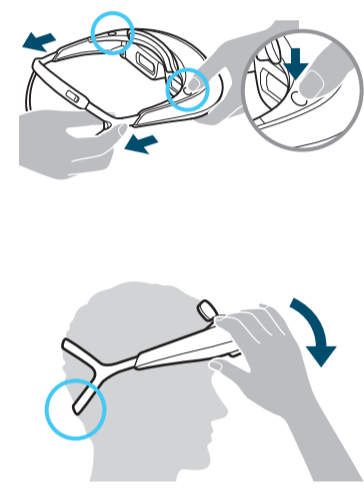
Az egység viselésekor nem fog a képernyőn kívül mást látni. A felvétele előtt szánjon egy kis időt a 2-4. lépés átolvasására (Viselés, Beállítás és Ennyi az egész!), hogy megismerje a folyamat menetét.

Az egység kényelmes illeszkedéséhez

A A fejre helyezhető egység a homlokára és tarkója két pontjára támaszkodjon.
B Figyeljen rá, hogy az egységet ne az orra tartsa.
C Úgy állítsa be az egységet, hogy a képernyők a szemei előtt legyenek.

Szem Képernyő

Ha egyébként szemüveget vagy kontaktlencsét hord, viselje azt a megszokott módon a készülék használata közben is (az olvasószemüveg kivételével). Bifokális szemüveg/kontaktlencse használata negatívan befolyásolhatja az optimális használati élményt.

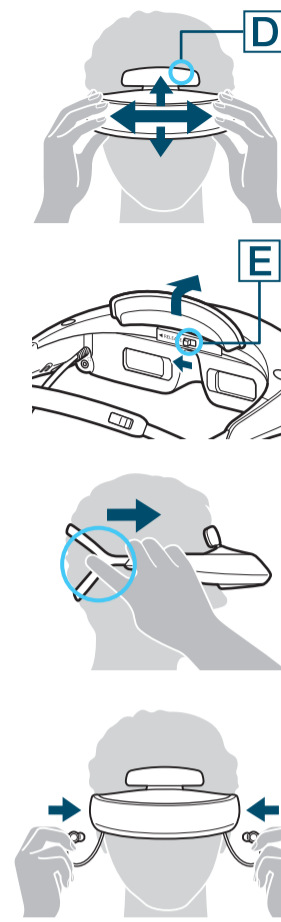


1 Húzza ki a fejpántot.

A két oldalon egymás után tartsa lenyomva a fejpánt kioldógombját és húzza kifelé a fejpántot.

2 Helyezze a fejére a fejre helyezhető egységet.

Engedje le az alsó fejpántot a feje aljára.



3 Állítsa be a helyzetet a fején.

Óvatosan mozgassa balra, jobbra, fel és le az egységet, hogy megtalálja a legjobb helyzetet a képernyők középső részéhez.

Megjegyzések

- Ha a rendszer úgy érzékeli, hogy a homloktámasz **D** használat közben nem érintkezik a homlokkal, a kijelzők kikapcsolnak. Úgy állítsa be a homloktámaszt, hogy szilárdan illeszkedjen homlokához.
- Ha a homloktámasz **D** túl hátul van (a homloka irányába), nehéz lehet a képernyők nézése. Ebben az esetben a zárkapcsolót **E** balra tolvá tartva emelje fel a homloktámaszt és nyomja előre felé.

4 Szorítsa meg a fejpántot.

Tipp

- A fejpánt felső és alsó szíja is beállítható. A részleteket a „Referencia útmutatóban” tekintheti meg.

5 Vegye fel a fejhallgatót.

Az R jelű fejhallgatót a jobb, az L jelűt a bal fülébe helyezze.

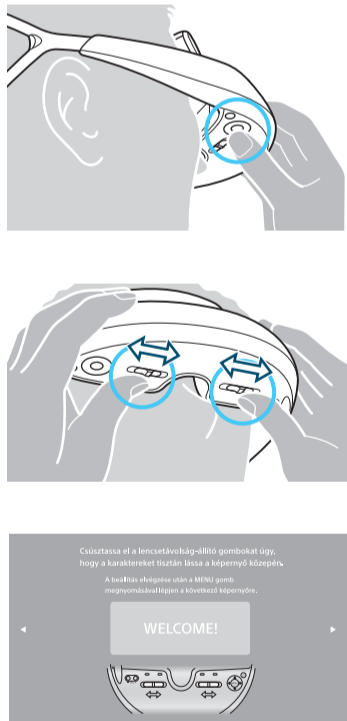


A fejre helyezhető egység levétele

- A fejre helyezhető egység levétele előtt vegye ki füléből a fejhallgatót.
- Nyomja le a fejpánt két kioldógombját, majd az egységet előre felé húzva vegye le azt a fejről.

3 Beállítás

Kövesse a képernyőn megjelenő utasításokat.



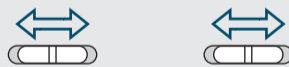
1 Válassza ki a megjelenítési nyelvet (csak az első alkalommal).

A ▲/▼ gombokkal válassza ki a nyelvet, majd nyomja meg a MENU vagy ► gombot.



2 Állítsa be a lencsetávolságot.

Csúsztassa el külön-külön a lencsetávolság-állító gombokat úgy, hogy tisztán lássa mindkét képernyőt.



A beállítás után nyomja meg a MENU vagy a ► gombot.

Hasznos tanácsok

- Ha nem látja tisztán a képernyőket a lencsetávolság beállítása után, akkor kezdje újra a „2 Viselés” résztől.
- Ha nehéz a beállítás, akkor előbb a két állítógombot állítsa középhezletbe.

3 Ellenőrizze a kijelzést.

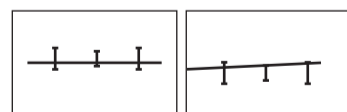
Ellenőrizze, hogy mindhárom „I” jel metszi a vízszintes vonalat, majd nyomja meg a MENU vagy a ► gombot. Nem baj, ha az „I” jelek és a vízszintes vonal nem a képernyő közepén metszik egymást.

Megjegyzés

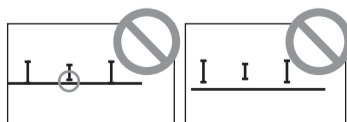
- Ha akár csak egy „I” jel nem metszi a vízszintes vonalat, ne használja a rendszert. A részleteket a „Referencia útmutatóban” tekintheti meg.

4 Kövesse a megjelenő utasításokat.

Az információk elolvasása után nyomja meg a MENU vagy a ► gombot.



Mindhárom „I” jel metszi a vízszintes vonalat.

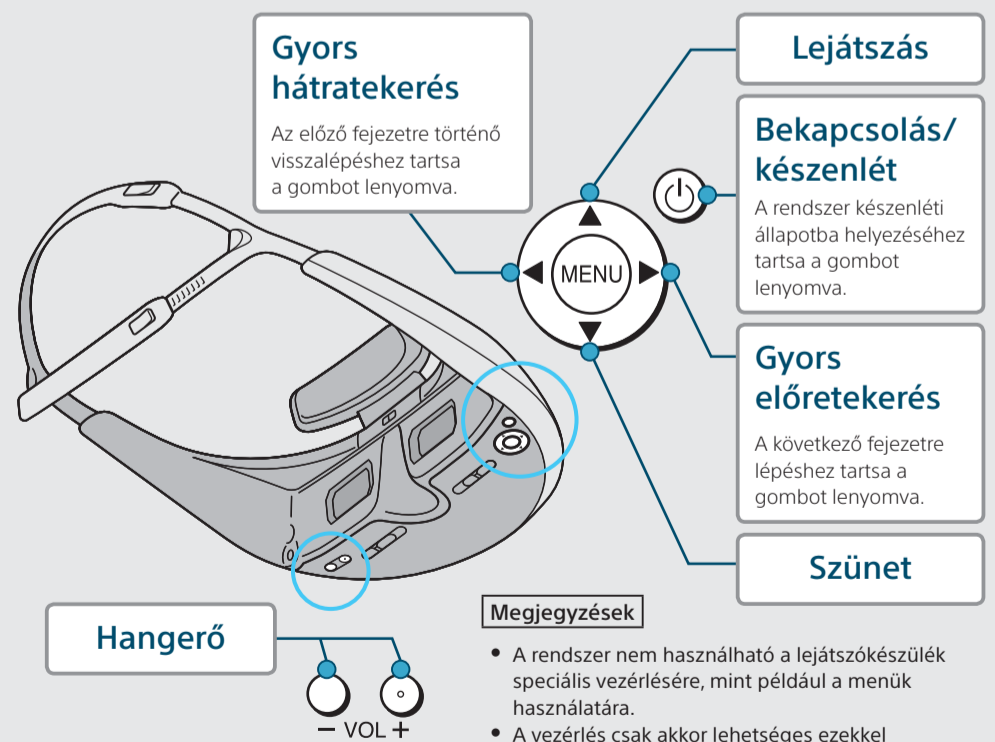


Legalább egy „I” jel nem metszi a vízszintes vonalat.

4 Ennyi az egész!

A lejátszás irányítása kompatibilis lejátszó készülékről

A lejátszás irányítása a fejre helyezhető egységről



Megjegyzések

- A rendszer nem használható a lejátszókészülék speciális vezérlésére, mint például a menük használatára.
- A vezérlés csak akkor lehetséges ezekkel a gombokkal, ha a „Control for HDMI” beállítás a „General Setup” csoportban „On” értékű (ez az alapbeállítás).
- Egyes lejátszókészülékek nem vezérelhetők a fejre helyezhető egység gombjaival.

A menübeállítások konfigurálásával és a tartozékok csatlakoztatásával kapcsolatban részletes tájékoztatást a „Referencia útmutatóban” talál.

Megjegyzés

- A hang-, kép-, illetve 3D-megjelenítést megakadályozó hibák elhárításához PlayStation®3 (PS3™) használatakor tekintse meg a borító jobb oldalán található információkat.