

Насладете се на музиката с Xperia/iPhone и безжична мрежа

Ръководство за бърза настройка

В тази брошура ще намерите информация как да се насладите на музиката от смартфон Xperia (или Xperia Tablet)/iPhone (или iPad/iPod) с помощта на функцията DLNA или AirPlay и безжична мрежа.

За да можете да използвате безжичната мрежа, е необходим рутер за безжична LAN мрежа (включително точка на достъп).

Домашна аудиосистема

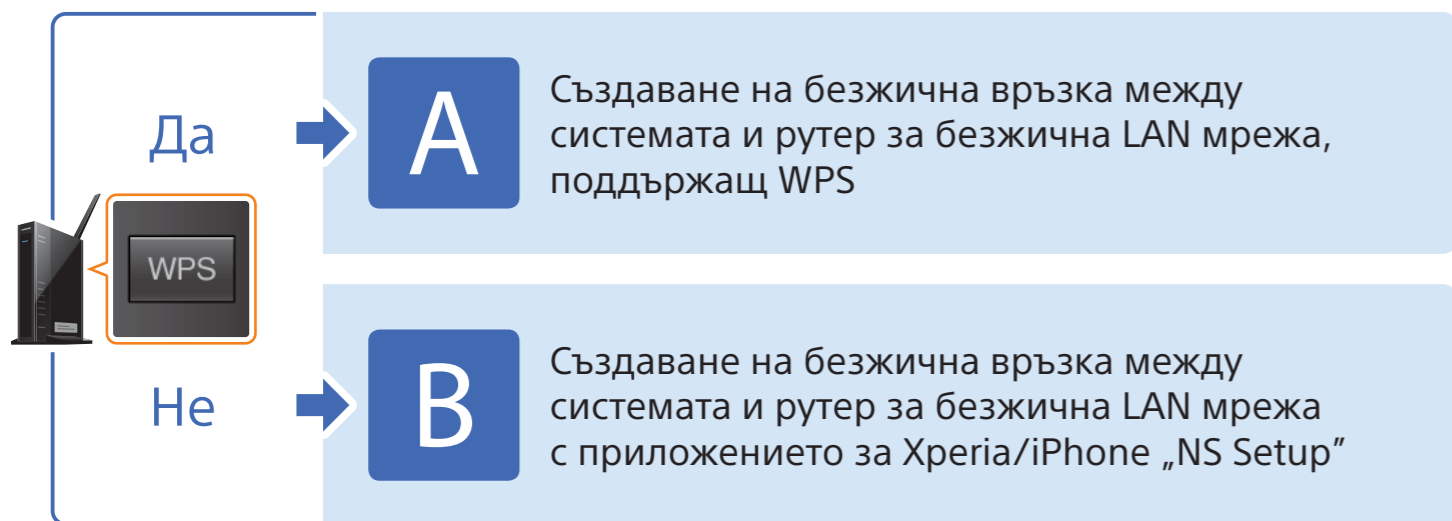
4-464-271-11(1) (BG)
© 2013 Sony Corporation

CMT-SBT300W/SBT300WB

Вижте инструкциите за експлоатация на тази система, в случай че:

- искате да се възпроизвежда музика от друг смартфон или от компютър;
- приложението „WALKMAN“ не е инсталирано на вашия смартфон Xperia;
- искате да се възпроизвежда музика чрез BLUETOOTH.

Разполага ли с бутон WPS вашият рутер за безжична LAN мрежа?



* Вашият смартфон Xperia може да не разполага с приложението „WALKMAN“. В такъв случай не може да се използва тази функция. С тази функция можете да слушате музика с някои модели „WALKMAN“, но може да е нужно да изпълните друга операция. За подробности направете справка с инструкциите за експлоатация на самия „WALKMAN“.

A

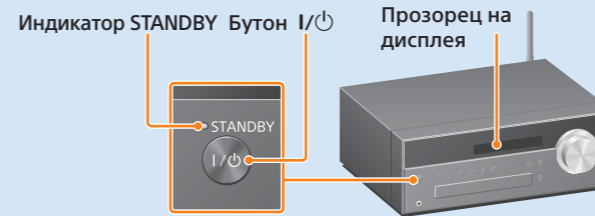
Създаване на безжична връзка между системата и рутер за безжична LAN мрежа, поддържащ WPS

1 Проверете дали мрежовият (LAN) кабел е **изключен** от системата, след което включете кабела за електрозахранването.



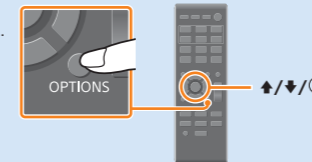
2 Натиснете бутона I/⏻, за да включите системата.

3 Червеният индикатор STANDBY изгасва, след което символът започва да примигва в прозореца на дисплея.
Може да отнеме няколко минути, преди символът да започне да примигва.



4 Натиснете бутона OPTIONS на дистанционното управление, за да се покаже „BT/NW STBY“. Натиснете неколкотократно бутона на дистанционното управление, за да изберете „WPS“, след което натиснете бутона .

Ако на дисплея не се покаже „WPS“, изчакайте около 2 минути.



5 Когато на дисплея се появи съобщението „OK“, натиснете бутона .
„WPS“ започва да мига.

6 Задръжте натиснат за няколко секунди бутона WPS на рутера за безжична LAN мрежа.

При някои рутери трябва да продължите да натискате бутона WPS.



7 След като на дисплея на системата премигне „WPS“, за няколко секунди премигва съобщението „CONNECT“ а когато връзката бъде осъществена светва символът .

Ако символът не се появи в рамките на около 5, е възможно конфигурирането да не е правилно изпълнено. Ако това се случи, повторете стъпките от стъпка 4 нататък. Ако и след това конфигурирането е неуспешно, опитайте метод за връзка **B**, описан от задната страна на тази брошура.

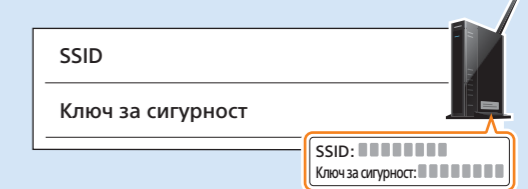
Когато смартфонът ви се свърже с рутера за безжична LAN мрежа, отидете към следния раздел:

За потребители на Xperia → **Възпроизвеждане на музика, съхранявана в Xperia**

За потребители на iPhone → **Възпроизвеждане на музика, съхранявана в iPhone**

8 Уверете се, че рутерът за безжична LAN мрежа е включен. Трябва да разполагате със SSID на мрежата и ключ за сигурност предварително.

Вижте инструкциите за експлоатация на рутера за безжична LAN мрежа.

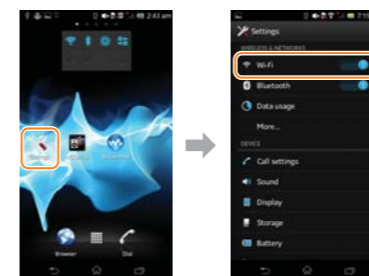


9 Създайте безжична връзка между смартфона и рутера за безжична LAN мрежа.

За потребители на Xperia → **Свързване на Xperia с безжична LAN мрежа**

За потребители на iPhone → **Свързване на iPhone с безжична LAN мрежа**

Свързване на Xperia с безжична LAN мрежа

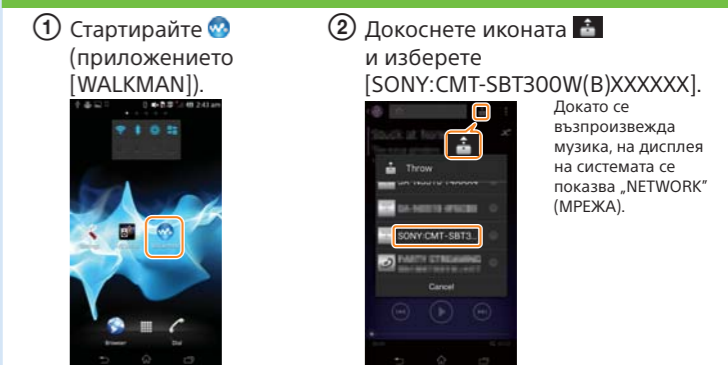


Докоснете [Settings] (Настройки).

Докоснете [Wi-Fi].

От списъка с мрежи изберете мрежата със SSID от стъпка 8 и въведете ключа за сигурност, за да се свържете към нея. За подробности прегледайте инструкциите за експлоатация на Xperia.

Възпроизвеждане на музика, съхранявана в Xperia



1 Стартирайте (приложението [WALKMAN]).

2 Докоснете иконата и изберете [SONY:CMT-SBT300W(B)XXXXXX].

Докато се възпроизвежда музика, на дисплея на системата се показва „NETWORK“ (МРЕЖА).

Свързване на iPhone с безжична LAN мрежа

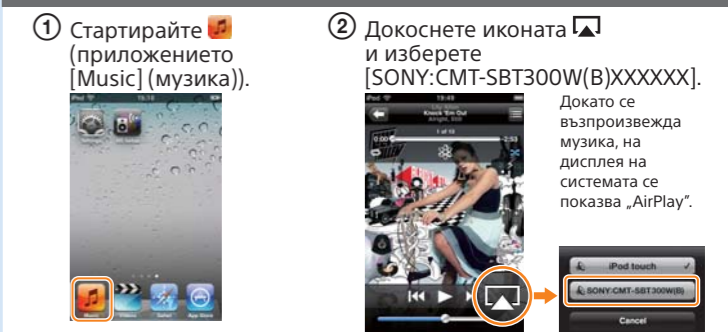


Докоснете [Settings] (Настройки).

Докоснете [Wi-Fi].

От списъка с мрежи изберете мрежата със SSID от стъпка 8 и въведете ключа за сигурност, за да се свържете към нея. За подробности направете справка с инструкциите за експлоатация на iPhone.

Възпроизвеждане на музика, съхранявана в iPhone



1 Стартирайте (приложението [Music] (музика)).

2 Докоснете иконата и изберете [SONY:CMT-SBT300W(B)XXXXXX].

Докато се възпроизвежда музика, на дисплея на системата се показва „AirPlay“.

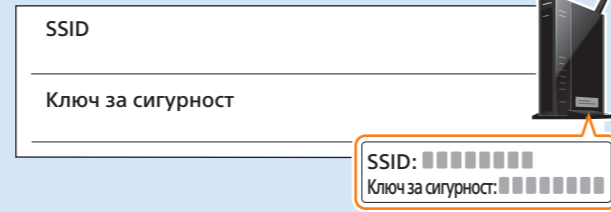
Създаване на безжична връзка между системата и рутер за безжична LAN мрежа с приложението за Xperia/iPhone „NS Setup“

Можете да създадете безжична връзка между тази система и рутер за безжична LAN мрежа, като изтеглите приложението „NS Setup“ на своя смартфон и следвате долните стъпки.

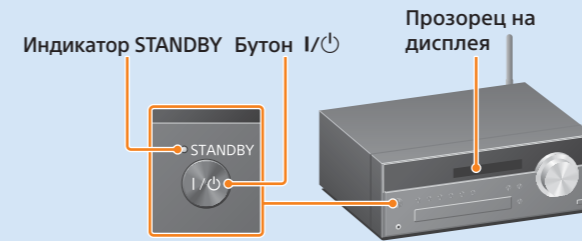
- 1 Проверете дали мрежовият (LAN) кабел е **изключен** от системата, след което включете кабела за електрозахранването.



- 2 Уверете се, че рутерът за безжична LAN мрежа е включен. Трябва предварително да разполагате със SSID на мрежата и ключа за сигурност. Вижте инструкциите за експлоатация на рутера за безжична LAN мрежа.



- 3 Натиснете бутона I/⏻, за да включите системата.



- 4 Червеният индикатор STANDBY изгасва, след което символът за Wi-Fi започва да примигва в прозореца на дисплея.

Може да отнеме няколко минути, преди символът за Wi-Fi да започне да примигва. Изпълнете конфигурирането с помощта на приложението на смартфона „NS Setup“.

За потребители на Xperia → **Конфигуриране в Xperia**

За потребители на iPhone → **Конфигуриране в iPhone**

Конфигуриране в Xperia

- 1 Изтеглете безплатното приложение „NS Setup“ от „Google Play“.



За изтегляне чрез 2D код.

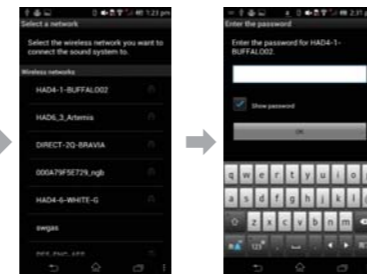


- 2 Изпълнете настройката с помощта на приложението [NS Setup].



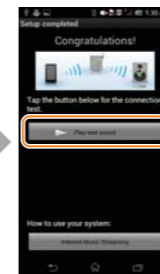
Докоснете [NS Setup].
Докоснете [Let's get started] (Да започваме).

Системата се подготвя за създаването на безжична връзка. Изчакайте няколко секунди, докато се покаже следващият екран.



Изберете мрежата със SSID от стъпка 2.
Въведете ключа за сигурност от стъпка 2.

Системата проверява дали конфигурирането е изпълнено успешно, или не е. Изчакайте няколко секунди, докато се покаже следващият екран. Ако се появи екран „Отстраняване на неизправности“ по-долу, следвайте указанията там инструкции.



Докоснете [Play test sound] (Изпълни тестов звук), за да се потвърди правилната операция на системата чрез тестов звук.

Възпроизвеждане на музика, съхранявана в Xperia

- 1 Стартирайте (приложението [WALKMAN]).
- 2 Докоснете иконата [SONY:CMT-SBT300W(B)XXXXXX].



Докато се възпроизвежда музика, на дисплея на системата се показва „NETWORK“ (МРЕЖА).

Конфигуриране в iPhone

- 1 Изтеглете безплатното приложение „NS Setup“ от „Apple Store“.



За изтегляне чрез 2D код.



- 2 Изпълнете настройката с помощта на приложението [NS Setup].



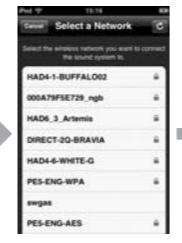
Докоснете [Settings] (Настройки).
Докоснете [Wi-Fi].
Докоснете [Sony_Wireless...], за да поставите отметка, след което се върнете на началния екран.



Докоснете [NS Setup].
Докоснете [Let's get started] (Да започваме).



Системата се подготвя за създаването на безжична връзка. Изчакайте няколко секунди, докато се покаже следващият екран. Ако се появи екран „Отстраняване на неизправности“ по-долу, следвайте указанията там инструкции.

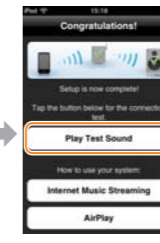


Изберете мрежата със SSID от стъпка 2.²



Въведете ключа за сигурност от стъпка 2.

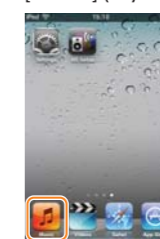
Системата проверява дали конфигурирането е изпълнено успешно, или не е. Изчакайте няколко секунди, докато се покаже следващият екран. Ако се появи екран „Отстраняване на неизправности“ по-долу, следвайте указанията там инструкции.



Докоснете [Play test sound] (Изпълни тестов звук), за да се потвърди правилната операция на системата чрез тестов звук.

Възпроизвеждане на музика, съхранявана в iPhone

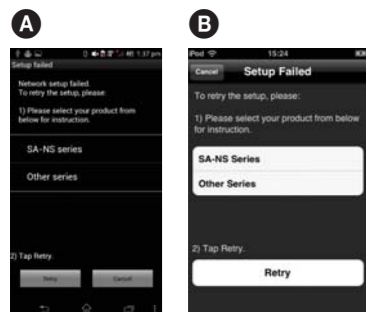
- 1 Стартирайте (приложението [Music] (Музика)).
- 2 Докоснете иконата [SONY:CMT-SBT300W(B)XXXXXX].



Докато се възпроизвежда музика, на дисплея на системата се показва „AirPlay“.

Отстраняване на неизправности

По време на конфигурирането може да се покажат долупоказаните екрани. Ако това се случи, следвайте съответните инструкции.



Ако се появят **A** или **B**, върнете системата в начално състояние, като следвате стъпките от „Връщане на системата в начално състояние“ вдясно. След това отново изпълнете операциите за конфигуриране от първата стъпка на 2 в „Конфигуриране в Xperia“ или „Конфигуриране в iPhone“.



Ако се появи **C**, изпълнете отново операциите за конфигуриране от първата стъпка на 2 в „Конфигуриране в iPhone“.



Ако и след това конфигурирането е неуспешно или на дисплея на системата се покаже „NO CONNECT“ (НЯМА ВРЪЗКА), върнете системата в начално състояние, като следвате стъпките във „Връщане на системата в начално състояние“ вдясно.

Връщане на системата в начално състояние

Върнете системата в начално състояние по долупописания начин.

Върнете системата в начално състояние също така, ако по време на конфигурирането на iPhone не се покаже „Sony_Wireless_Audio_Setup“.

- 1 Изключете кабела за електрозахранването от контакта и се уверете, че индикаторът STANDBY не свети. След това включете кабела за електрозахранването и включете системата.
- 2 Задръжте натиснати бутоните на системата [стоп] и I/⏻, докато се появи „ALL RESET“.

