

Nyd musik med Xperia/iPhone over et trådløst netværk

Hurtig installationsvejledning

Denne folder er en opsætningsvejledning, så du kan nyde musik fra din Xperia (eller Xperia Tablet)/iPhone (eller iPad/iPod) med funktionen DLNA eller AirPlay over et trådløst netværk.

Du skal bruge en trådløs LAN-router (inklusive et adgangspunkt), hvis du ønsker at bruge det trådløse netværk.

Hjemmelydsystem

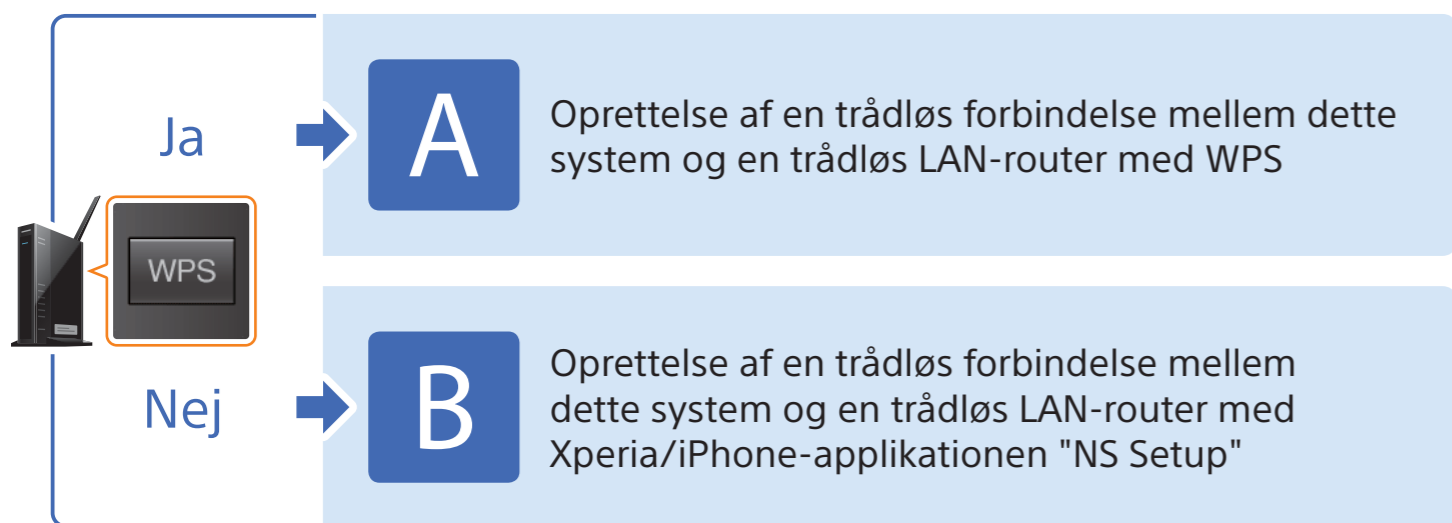
CMT-SBT300W/SBT300WB

4-464-271-11(1) (DK)
© 2013 Sony Corporation

Se brugervejledningen til dette system i situationerne herunder.

- Hvis du vil afspille musik med en anden smartphone eller en personlig computer
- Når applikationen "WALKMAN" ikke er installeret på din Xperia
- Hvis du vil afspille musik med BLUETOOTH

Er der en WPS-knap på din trådløse LAN-router?



* Applikationen "WALKMAN" er måske ikke på din Xperia. I den situation kan denne funktion ikke bruges. Du kan lytte til musik med nogle udgaver af "WALKMAN" med denne funktion, men de kan kræve en anden betjening. Se i betjeningsvejledningen til "WALKMAN" for at få yderligere oplysninger.

A

Oprettelse af en trådløs forbindelse mellem dette system og en trådløs LAN-router med WPS

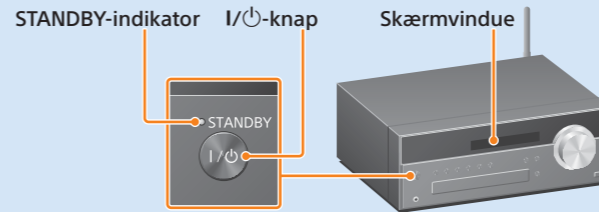
- 1 Kontroller, at netværkskablet (LAN) er **frakoblet** fra systemet, og tilslut derefter strømstikket.



- 2 Tryk på knappen I/⏻ for at tænde systemet.

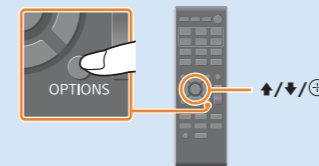
- 3 Den røde STANDBY-indikator slukkes, og begynder derefter at blinke i skærmvinduet.

Det kan tage flere minutter, før Wi-Fi begynder at blinke.



- 4 Tryk på knappen OPTIONS på fjernbetjeningen for at få vist "BT/NW STBY". Tryk på knappen ⬆/⬆ på fjernbetjeningen flere gange for at vælge "WPS", og tryk derefter på knappen ⊕.

Hvis "WPS" ikke vises, skal du vente i ca. 2 minutter.



- 5 Når der vises "OK" på skærmen, skal du trykke på knappen ⊕. "WPS" blinker.

- 6 Hold WPS-knappen på den trådløse LAN-router trykket nede i nogle få sekunder.

Du skal blive ved med at trykke på WPS-knappen på nogle routere.



- 7 "CONNECT" blinker efter "WPS" blinker i et tocifret antal sekunder i systemets skærmvindue, hvorefter Wi-Fi vil lyse, så snart forbindelsen er oprettet.

Hvis Wi-Fi ikke vises inden for 5 minutter eller tilsvarende, er opsætningen ikke udført korrekt. I denne situation skal du fortsætte fra trin 4 igen.

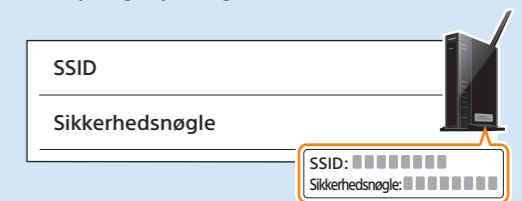
Hvis opsætningen ikke lykkedes efter dette, skal du prøve tilslutningen B på den modstående side af denne folder.

Når forbindelsen mellem din smartphone og den trådløse LAN-router er udført, skal du fortsætte til følgende.

For en bruger af Xperia ➔ **Afspilning af musik, der er lagret i Xperia**

For en bruger af iPhone ➔ **Afspilning af musik, der er lagret i iPhone**

- 8 Sørg for at din trådløse LAN-router er tændt. Sørg for at have din SSID- og sikkerhedsnøgle klar. Se betjeningsvejledningen til den trådløse LAN-router.

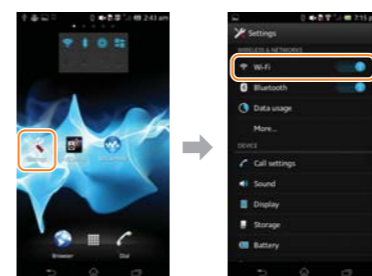


- 9 Oprettelse af en trådløs forbindelse mellem din smartphone og den trådløse LAN-router.

For en bruger af Xperia ➔ **Tilslutning af Xperia med det trådløse LAN**

For en bruger af iPhone ➔ **Tilslutning af iPhone med det trådløse LAN**

Tilslutning af Xperia med det trådløse LAN



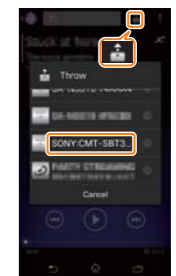
Tryk på [Settings] (Indstillinger).

Tryk på [Wi-Fi] (Wi-Fi).

Vælg det SSID, du havde i trin 8 fra netværkslisten, og angiv sikkerhedsnøglen for at tilslutte. Hvis du ønsker flere oplysninger, kan du se i betjeningsvejledningen til Xperia.

Afspilning af musik, der er lagret i Xperia

- 1 Start WALKMAN (applikationen [WALKMAN]).
- 2 Tryk på ikonet og vælg [SONY:CMT-SBT300W(B)XXXXXX].



Der vises "NETWORK" (Netværk) på skærmen af systemet under musikafspilning.

Tilslutning af iPhone med det trådløse LAN



Tryk på [Settings] (Indstillinger).

Tryk på [Wi-Fi] (Wi-Fi).

Vælg det SSID, du havde i trin 8 fra netværkslisten, og angiv sikkerhedsnøglen for at tilslutte. Yderligere oplysninger findes i betjeningsvejledningen til din iPhone.

Afspilning af musik, der er lagret i iPhone

- 1 Start Music (applikationen [Music]).
- 2 Tryk på ikonet og vælg [SONY:CMT-SBT300W(B)XXXXXX].



Der vises "AirPlay" (Netværk) på skærmen af systemet under musikafspilning.

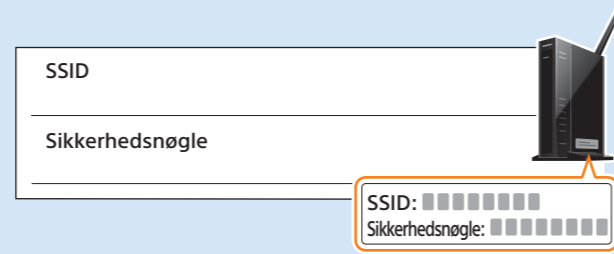
Oprettelse af en trådløs forbindelse mellem dette system og en trådløs LAN-router med Xperia/iPhone-applikationen "NS Setup"

Du kan oprette en trådløs forbindelse mellem dette system og en trådløs LAN-router ved at downloade applikationen "NS Setup" til din smartphone og betjene den således.

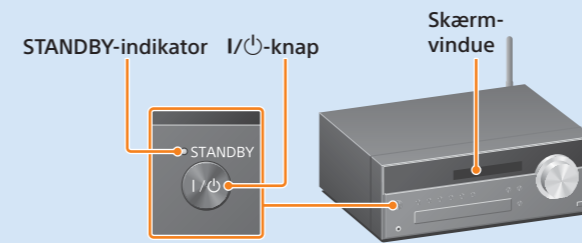
- 1 Kontroller, at netværkskablet (LAN) er **frakoblet** fra systemet, og tilslut derefter strømstikket.



- 2 Sørg for at din trådløse LAN-router er tændt. Sørg for at have din SSID- og sikkerhedsnøgle klar. Se betjeningsvejledningen til den trådløse LAN-router.



- 3 Tryk på knappen I/⏻ for at tænde systemet.



- 4 Den røde STANDBY-indikator slukkes, og begynder derefter at blinke i skærmvinduet.

Det kan tage flere minutter, før begynder at blinke. Foretag opsætning ved brug af smartphone-applikationen "NS Setup".
For en bruger af Xperia ➔ **Opsætning i Xperia**
For en bruger af iPhone ➔ **Opsætning i iPhone**

Opsætning i Xperia

- 1 Download den gratis applikation "NS Setup" fra "Google Play".



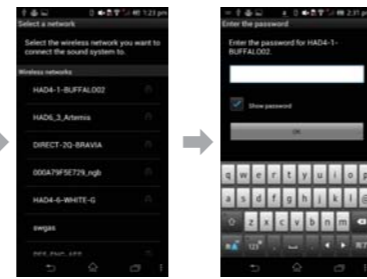
Til download med 2D-kode.

- 2 Foretag opsætning ved brug af applikationen [NS Setup].



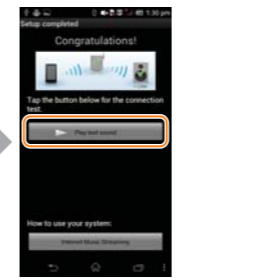
Tryk på [NS Setup] (NS-opsætning).
Tryk på [Let's get started] (Lad os komme i gang).

Systemet forbereder indstilling af trådløst netværk. Vent i flere minutter, indtil den næste skærm vises.



Vælg det SSID du havde i trin 2.
Angiv den sikkerhedsnøgle, du havde i trin 2.

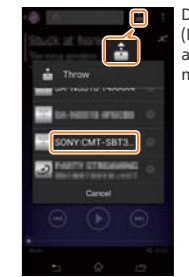
Systemet kontrollerer om opsætningen er foretaget korrekt. Vent i flere minutter, indtil den næste skærm vises. Hvis der vises et **A** i "Fejlfinding" herunder, skal du følge dets anvisninger.



Tryk på [Play test sound] (Afspil testlyd) for at bekræfte betjeningen af systemet ved at afspille testlyden.

Afspilning af musik, der er lagret i Xperia

- 1 Start (applikationen [WALKMAN]).
- 2 Tryk på ikonet og vælg [SONY:CMT-SBT300W(B)XXXXXX].



Der vises "NETWORK" (Netværk) på skærmen af systemet under musikafspilning.

Opsætning i iPhone

- 1 Download den gratis applikation "NS Setup" fra "Apple Store".



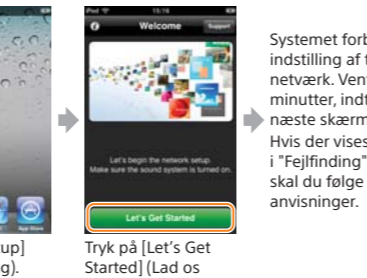
Til download med 2D-kode.

- 2 Foretag opsætning ved brug af applikationen [NS Setup].



Tryk på [Settings] (Indstillinger).
Tryk på [Wi-Fi] (WiFi).

Systemet forbereder indstilling af trådløst netværk. Vent i flere minutter, indtil den næste skærm vises. Hvis der vises et **C** i "Fejlfinding" herunder, skal du følge dets anvisninger.



Vælg det SSID du havde i trin 2.
Angiv den sikkerhedsnøgle, du havde i trin 2.

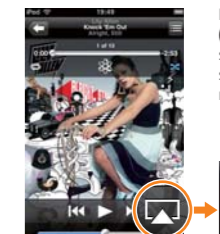
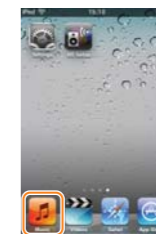
Systemet kontrollerer om opsætningen er foretaget korrekt. Vent i flere minutter, indtil den næste skærm vises. Hvis der vises et **B** eller **A** i "Fejlfinding" herunder, skal du følge dets anvisninger.



Tryk på [Play Test Sound] (Afspil testlyd) for at bekræfte betjeningen af systemet ved at afspille testlyden.

Afspilning af musik, der er lagret i iPhone

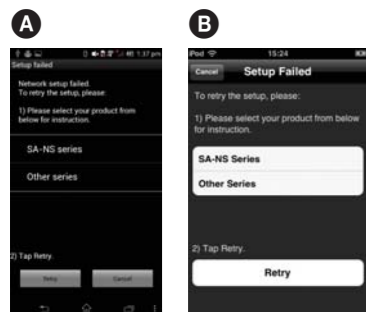
- 1 Start (applikationen [Music] (Musik)).
- 2 Tryk på ikonet og vælg [SONY:CMT-SBT300W(B)XXXXXX].



Der vises "AirPlay" (Netværk) på skærmen af systemet under musikafspilning.

Fejlfinding

Skærmen herunder vises måske under opsætningen. I disse situationer, skal du følge deres anvisninger.



Hvis **A** eller **B** vises, skal du nulstille systemet ved at følge trinene i "Sådan nulstilles systemet" til højre. Foretag derefter opsætningshandlingerne igen fra det første trin i **2** i "Opsætning i Xperia" eller "Opsætning i iPhone".



Hvis **C** vises, skal du foretage opsætningshandlingerne igen fra det første trin i **2** i "Opsætning i iPhone".



Hvis **D** vises, skal du følge anvisningerne på skærmen. Hvis opsætningen ikke lykkes herefter, eller hvis "NO CONNECT" (Ingen tilslutning) vises i skærmvinduet på systemet, skal du nulstille systemet ved at følge trinene i "Sådan nulstilles systemet" til højre.

Sådan nulstilles systemet

Nulstil systemet på følgende måde.

Hvis endvidere "Sony_Wireless_Audio_Setup" ikke vises under opsætning af iPhone, skal du nulstille systemet.

- 1 Tag strømstikket ud af stikkontakten, og sørg for at STANDBY-indikatoren ikke lyser. Tilslut derefter strømstikket igen, og tænd for systemet.
- 2 Hold knapperne (stop) og I/⏻ på systemet trykket nede, indtil "ALL RESET" vises.

