

Baudiet mūziku ar Xperia/iPhone, izmantojot bezvadu tīklu

Ātrās uzstādīšanas norādījumi

Šī brošūra ietver uzstādīšanas norādījumus, lai jūs varētu baudīt mūziku no savas Xperia (vai Xperia Tablet)/iPhone (vai iPad/iPod) ierīces, izmantojot funkciju DLNA vai AirPlay bezvadu tīklā.

Lai izmantotu bezvadu tīklu, ir nepieciešams bezvadu lokālā tīkla maršrutētājs (ar piekļuves punktu).

Mājas audiosistēma

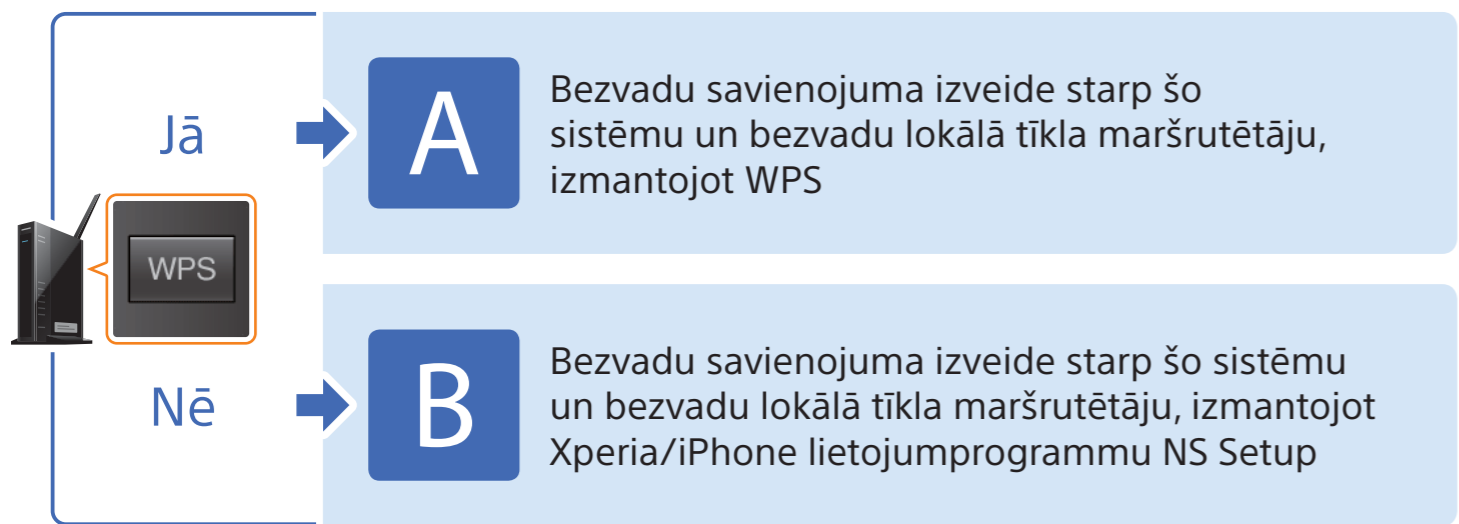
4-464-271-11(1) (LV)
© 2013 Sony Corporation

CMT-SBT300W/SBT300WB

Informāciju par šiem gadījumiem sk. sistēmas lietošanas instrukcijās.

- Ja vēlaties atskaņot mūziku, izmantojot citu viedtālruni vai personālo datoru
- Ja jūsu Xperia ierīcē nav instalēta lietojumprogramma WALKMAN*
- Ja vēlaties atskaņot mūziku, izmantojot BLUETOOTH

Vai jūsu bezvadu lokālā tīkla maršrutētājam ir poga WPS?

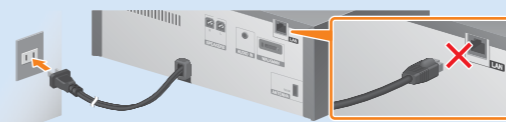


* Jūsu Xperia ierīcē var nebūt lietojumprogrammas WALKMAN. Šādā gadījumā šo funkciju nevar izmantot. Izmantojot šo funkciju, jūs varēsiet klausīties mūziku ar dažiem WALKMAN modeļiem, taču tie, iespējams, būs jāizmanto savādāk. Detalizētu informāciju sk. WALKMAN lietošanas instrukcijās.

A

Bezvadu savienojuma izveide starp šo sistēmu un bezvadu lokālā tīkla maršrutētāju, izmantojot WPS

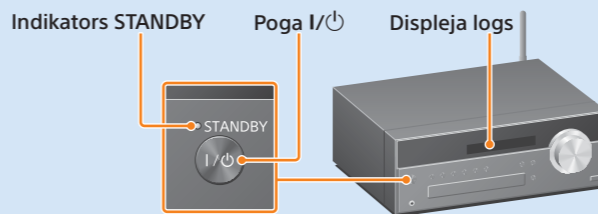
1 Pārliedzieties, vai tīkla (LAN) kabelis ir **atvienots** no sistēmas, un pēc tam pievienojiet barošanas vadu.



2 Nospiediet pogu I/⏻, lai ieslēgtu sistēmu.

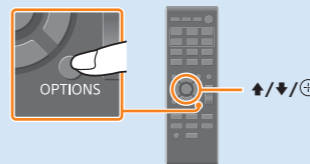
3 Displeja logā izdzies un sāk mirgot sarkanais indikators STANDBY.

Var paiet vairākas minūtes, līdz sāk mirgot.



4 Nospiediet pults pogu OPTIONS, lai būtu redzams uzraksts BT/NW STBY. Vairākkārt spiediet pults pogu ↕/↕, lai atlasītu WPS, pēc tam nospiediet pogu ⊕.

Ja uzraksts WPS netiek rādīts, pagaidiet aptuveni 2 minūtes.



5 Kad displejā tiek parādīts uzraksts OK, nospiediet pogu ⊕.

Mirgo uzraksts WPS.

6 Nospiediet un dažas sekundes turiet bezvadu lokālā maršrutētāja pogu WPS.

Dažiem maršrutētāju modeļiem WPS poga jātur ilgāk.



7 Pēc tam, kad sistēmas displeja logā vairākus desmitus sekunžu ir mirgojis uzraksts WPS, sāk mirgot uzraksts CONNECT; pēc tam, kad savienojums ir izveidots, iedegas.

Ja neparādās aptuveni 5 minūšu laikā, pastāv iespēja, ka iestatīšana nav pareizi pabeigta. Šādā gadījumā vēlreiz sāciet no 4. darbības. Ja arī pēc tam iestatīšana neizdodas, izmēģiniet savienojumu šīs lapas otrā pusē.

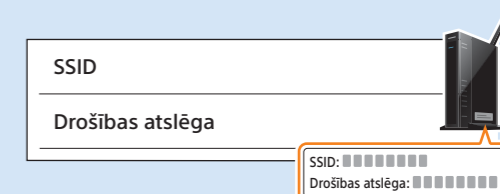
Kad savienojums starp viedtālruni un bezvadu lokālā tīkla maršrutētāju ir izveidots, pāreijiet uz šādu sadaļu.

Xperia lietotājam → **Mūzikas atskaņošana no Xperia tālruņa**

iPhone lietotājam → **Mūzikas atskaņošana no iPhone tālruņa**

8 Pārliedzieties, vai bezvadu lokālā tīkla maršrutētājs ir ieslēgts. Sagatavojiet savu SSID un drošības atslēgu.

Skatiet bezvadu lokālā tīkla maršrutētāja lietošanas instrukcijas.

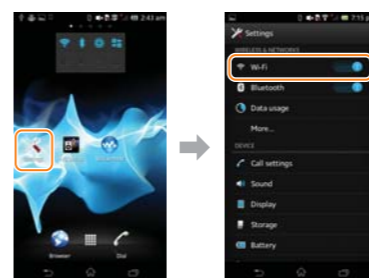


9 Izveidojiet bezvadu savienojumu starp savu viedtālruni un bezvadu lokālā tīkla maršrutētāju.

Xperia lietotājam → **Pieslēgšanās bezvadu tīklam no Xperia tālruņa**

iPhone lietotājam → **Pieslēgšanās bezvadu tīklam no iPhone tālruņa**

Pieslēgšanās bezvadu tīklam no Xperia tālruņa



Pieskarieties [Settings] (Iestatījumi). Pieskarieties [Wi-Fi].

Atlasiet SSID, ko 8. darbībā noskaidrojāt tīklu sarakstā, un ievadiet drošības atslēgu, lai izveidotu savienojumu. Detalizētu informāciju sk. Xperia lietošanas instrukcijās.

Mūzikas atskaņošana no Xperia tālruņa



1 Palaidiet (lietojumprogramma [WALKMAN]). **2** Pieskarieties ikonai un atlasiet [SONY:CMT-SBT300W(B)XXXXXX].

Mūzikas atskaņošanas laikā sistēmas displejā redzams uzraksts NETWORK.

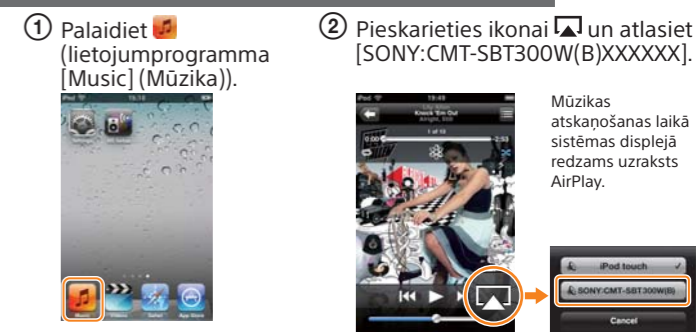
Pieslēgšanās bezvadu tīklam no iPhone tālruņa



Pieskarieties [Settings] (Iestatījumi). Pieskarieties [Wi-Fi].

Atlasiet SSID, ko 8. darbībā noskaidrojāt tīklu sarakstā, un ievadiet drošības atslēgu, lai izveidotu savienojumu. Detalizētu informāciju sk. iPhone lietošanas instrukcijās.

Mūzikas atskaņošana no iPhone tālruņa



1 Palaidiet (lietojumprogramma [Music] (Mūzika)). **2** Pieskarieties ikonai un atlasiet [SONY:CMT-SBT300W(B)XXXXXX].

Mūzikas atskaņošanas laikā sistēmas displejā redzams uzraksts AirPlay.

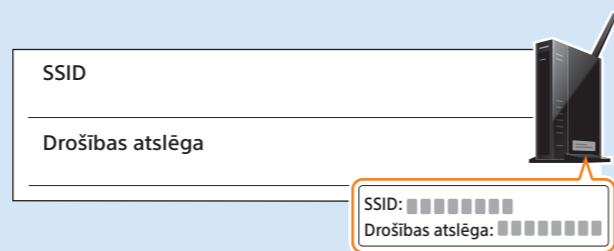
Bezvadu savienojuma izveide starp šo sistēmu un bezvadu lokālā tīkla maršrutētāju, izmantojot Xperia/iPhone lietojumprogrammu NS Setup

Varat izveidot bezvadu savienojumu starp šo sistēmu un savu bezvadu lokālā tīkla maršrutētāju, lejupielādējot savā viedtālrunī lietojumprogrammu NS Setup un izmantojot to tālāk aprakstītajā veidā.

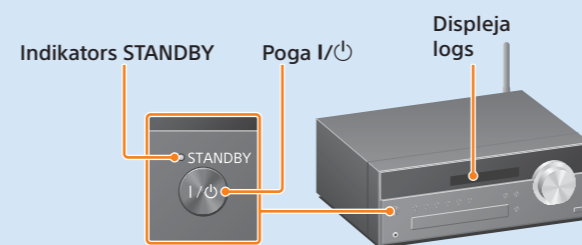
- 1 Pārlicinieties, vai tīkla (LAN) kabelis ir **atvienots** no sistēmas, un pēc tam pievienojiet barošanas vadu.



- 2 Pārlicinieties, vai bezvadu lokālā tīkla maršrutētājs ir ieslēgts. Sagatavojiet savu SSID un drošības atslēgu. Skatiet bezvadu lokālā tīkla maršrutētāja lietošanas instrukcijas.



- 3 Nospiediet pogu I/⏻, lai ieslēgtu sistēmu.



- 4 Displeja logā izdzies un sāk mirgot sarkanais indikators STANDBY.

Var paiet vairākas minūtes, līdz sāk mirgot. Veiciet iestatīšanu, izmantojot viedtālrunā lietojumprogrammu NS Setup.
 Xperia lietotājam ➔ **Iestatīšana Xperia tālrunī**
 iPhone lietotājam ➔ **Iestatīšana iPhone tālrunī**

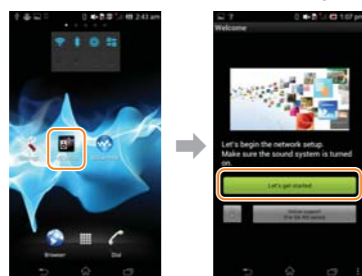
Iestatīšana Xperia tālrunī

- 1 Lejupielādējiet bezmaksas lietojumprogrammu NS Setup no vietnes Google Play.



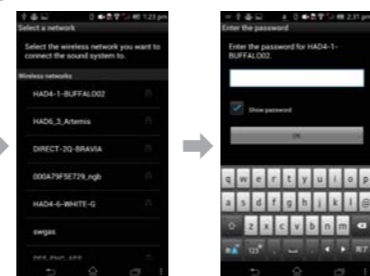
Lejupielādei ar 2D kodu.

- 2 Veiciet iestatīšanu, izmantojot lietojumprogrammu [NS Setup].



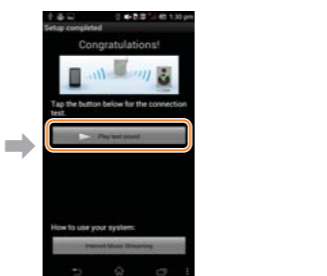
Pieskarities [NS Setup].
 Pieskarities [Let's get started] (Sāksim darbu).

Sistēmas sagatavošana bezvadu iestatīšanai. Pagaidiet vairākas minūtes, līdz ir redzams nākamais displeja rādījums.



Atlasiet SSID, ko sagatavojāt 2. darbībā.
 Ievadiet drošības atslēgu, ko sagatavojāt 2. darbībā.

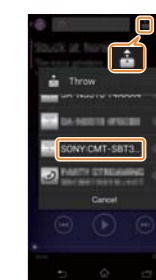
Sistēma pārbauda, vai iestatīšana ir veikta pareizi. Pagaidiet vairākas minūtes, līdz ir redzams nākamais displeja rādījums. Ja redzams sadaļas Problēmu novēršana 4 ekrāns (sk. tālāk), izpildiet sniegtos norādījumus.



Pieskarities [Play test sound] (Atskaņot pārbaudes skaņu), lai apstiprinātu sistēmas darbību, atskaņojot pārbaudes skaņu.

Mūzikas atskaņošana no Xperia tālruņa

- 1 Palaidiet (lietojumprogramma [WALKMAN]).
- 2 Pieskarities ikonai un atlasiet [SONY:CMT-SBT300W(B)XXXXXX].



Mūzikas atskaņošanas laikā sistēmas displejā redzams uzraksts NETWORK.

Iestatīšana iPhone tālrunī

- 1 Lejupielādējiet bezmaksas lietojumprogrammu NS Setup no vietnes Apple Store.



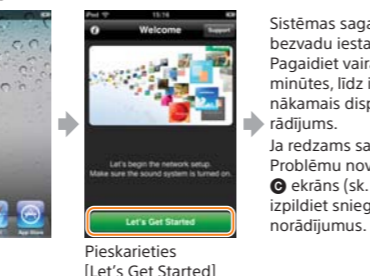
Lejupielādei ar 2D kodu.

- 2 Veiciet iestatīšanu, izmantojot lietojumprogrammu [NS Setup].



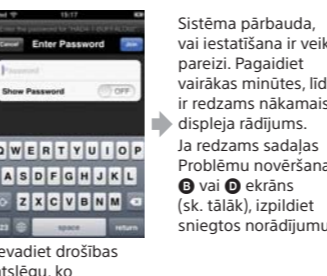
Pieskarities [Settings] (Iestatījumi).
 Pieskarities [Wi-Fi].
 Pieskarities [Sony_Wireless...], lai atzīmētu elementu, pēc tam atgriezieties sākuma ekrānā.

Sistēmas sagatavošana bezvadu iestatīšanai. Pagaidiet vairākas minūtes, līdz ir redzams nākamais displeja rādījums. Ja redzams sadaļas Problēmu novēršana 4 ekrāns (sk. tālāk), izpildiet sniegtos norādījumus.



Atlasiet SSID, ko sagatavojāt 2. darbībā.*
 Ievadiet drošības atslēgu, ko sagatavojāt 2. darbībā.

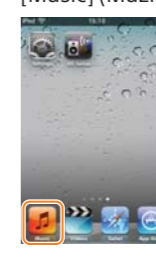
Sistēma pārbauda, vai iestatīšana ir veikta pareizi. Pagaidiet vairākas minūtes, līdz ir redzams nākamais displeja rādījums. Ja redzams sadaļas Problēmu novēršana 4 vai 5 ekrāns (sk. tālāk), izpildiet sniegtos norādījumus.



Pieskarities [Play Test Sound] (Atskaņot pārbaudes skaņu), lai apstiprinātu sistēmas darbību, atskaņojot pārbaudes skaņu.

Mūzikas atskaņošana no iPhone tālruņa

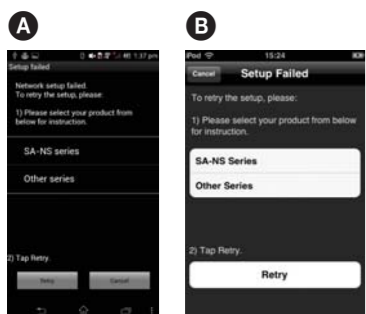
- 1 Palaidiet (lietojumprogramma [Music] (Mūzika)).
- 2 Pieskarities ikonai un atlasiet [SONY:CMT-SBT300W(B)XXXXXX].



Mūzikas atskaņošanas laikā sistēmas displejā redzams uzraksts AirPlay.

Problēmu novēršana

Iestatīšanas laikā var būt redzami šādi ekrāni. Ja tā notiek, izpildiet atbilstošos norādījumus.



A Ja redzams **A** vai **B** ekrāns, atiestatiet sistēmu, izpildot norādījumus punktā Lai atiestatītu sistēmu (pa labi). Pēc tam veiciet iestatīšanu vēlreiz, sākot ar 1. darbību sadaļā Iestatīšana Xperia tālrunī vai Iestatīšana iPhone tālrunī.



B Ja redzams **B** ekrāns, veiciet iestatīšanu vēlreiz, sākot ar 1. darbību sadaļā Iestatīšana iPhone tālrunī.



C Ja redzams **C** ekrāns, izpildiet displejā sniegtās instrukcijas. Ja pēc šīm darbības iestatīšanu veikt neizdodas vai sistēmas displeja logā tiek rādīts uzraksts NO CONNECT, atiestatiet sistēmu, izpildot norādījumus punktā Lai atiestatītu sistēmu (pa labi).

Lai atiestatītu sistēmu

Atiestatiet sistēmu, kā aprakstīts tālāk. Atiestatiet sistēmu arī tad, ja iPhone iestatīšanas gaitā netiek parādīts elements Sony_Wireless_Audio_Setup.

- 1 Atvienojiet barošanas vadu no sienas kontaktligzdas un pārlicinieties, vai nedeg indikators STANDBY. Pēc tam no jauna pievienojiet barošanas vadu un ieslēdziet sistēmu.
- 2 Turiet nospiešanas sistēmas pogas (apturēt) un I/⏻, līdz tiek parādīts uzraksts ALL RESET.

