

Ascultați muzică cu Xperia/iPhone printr-o rețea wireless

Ghid de configurare rapidă

Această broșură este un ghid de configurare pentru ascultarea de muzică de pe Xperia (sau Xperia Tablet)/iPhone (sau iPad/iPod) cu funcția DLNA sau AirPlay printr-o rețea wireless.

Un router LAN wireless (inclusiv un punct de acces) este necesar dacă doriți să utilizați o rețea wireless.

Sistem audio pentru locuință

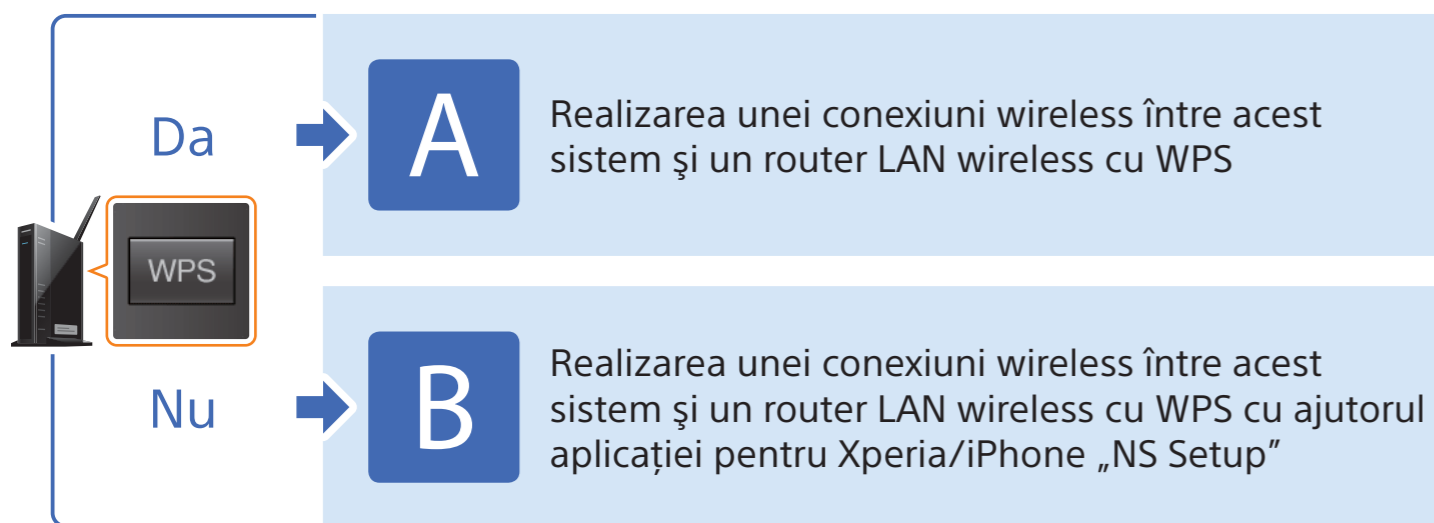
4-464-271-11(1) (RO)
© 2013 Sony Corporation

CMT-SBT300W/SBT300WB

Consultați instrucțiunile de utilizare ale acestui sistem în cazurile de mai jos.

- Pentru a reda muzică cu un alt smartphone sau computer personal
- Atunci când aplicația „WALKMAN” nu este instalată pe Xperia
- Pentru a reda muzică prin BLUETOOTH

Există un buton WPS pe routerul LAN wireless?

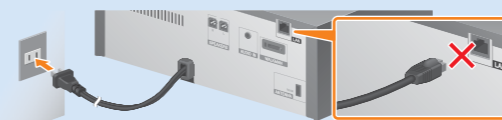


* Este posibil ca dispozitivul dumneavoastră Xperia să nu aibă aplicația „WALKMAN”. În acest caz, această funcție nu poate fi utilizată. Puteți asculta muzică pe unele modele de „WALKMAN” cu această funcție, însă este posibil ca acestea să necesite o operare diferită. Pentru detalii, consultați instrucțiunile de utilizare ale dispozitivului „WALKMAN”.

A

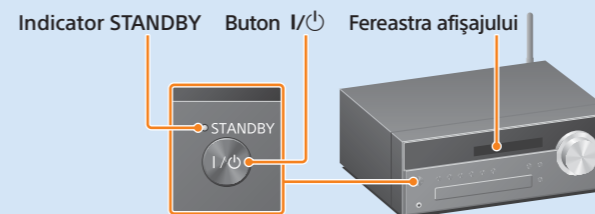
Realizarea unei conexiuni wireless între acest sistem și un router LAN wireless cu WPS

1 Verificați dacă cablul de rețea (LAN) este **deconectat** de la sistem, apoi conectați cablul de alimentare.



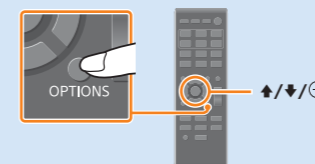
2 Apăsați butonul I/⏻ pentru a porni sistemul.

3 Indicatorul roșu STANDBY se stinge, apoi începe să clipească în fereastra de afișare. Este posibil să treacă câteva minute până când începe să clipească.



4 Apăsați butonul OPTIONS de pe telecomandă pentru a afișa „BT/NW STBY”. Apăsați butonul ⬆/⬆ de pe telecomandă în mod repetat pentru a selecta „WPS”, apoi apăsați butonul ⊕.

Dacă „WPS” nu apare, așteptați aproximativ 2 minute.



5 Când apare „OK” pe afișaj, apăsați butonul ⊕. „WPS” clipește.

6 Mențineți apăsat butonul WPS de pe routerul LAN wireless timp de câteva secunde.

În cazul unora dintre routere, trebuie să continuați să apăsați butonul WPS.



7 „CONNECT” clipește după ce clipește „WPS” timp de câteva zeci de secunde în fereastra de afișare a sistemului, după care va ilumina imediat ce conexiunea este realizată.

Dacă nu apare în aproximativ 5 minute, este posibil ca configurarea să nu se finalizeze în mod adecvat. În acest caz, reluați procedura de la pasul 4. Dacă configurația nu este realizată cu succes, încercați conexiunea de pe partea cealaltă a acestei broșuri.

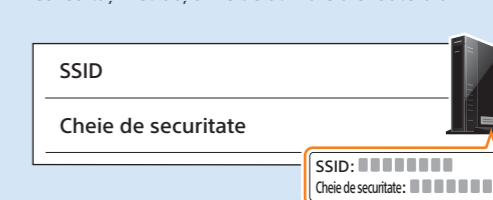
Dacă conexiunea dintre smartphone și routerul LAN wireless a fost finalizată, procedați după cum urmează.

Pentru utilizatorii de Xperia → **Redarea muzicii stocate în Xperia**

Pentru utilizatorii de iPhone → **Redarea muzicii stocate în iPhone**

8 Asigurați-vă că routerul LAN wireless este pornit. Păstrați la îndemână SSID-ul și cheia de securitate.

Consultați instrucțiunile de utilizare ale routerului LAN wireless.

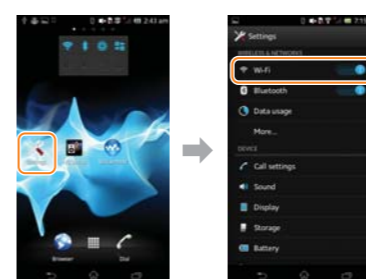


9 Realizați o conexiune wireless între smartphone și routerul LAN wireless.

Pentru utilizatorii de Xperia → **Conectarea Xperia prin LAN wireless**

Pentru utilizatorii de iPhone → **Conectarea iPhone prin LAN wireless**

Conectarea Xperia prin LAN wireless



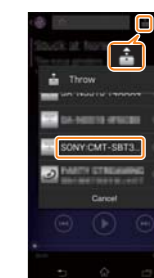
Apăsați [Settings] (Setări).

Apăsați [Wi-Fi].

Selecți SSID-ul pe care l-ați avut la pasul 8 din lista de rețele și introduceți cheia de securitate pentru a vă conecta. Pentru detalii, consultați instrucțiunile de utilizare ale dispozitivului Xperia.

Redarea muzicii stocate în Xperia

- 1 Lansați (aplicația [WALKMAN]).
- 2 Apăsați pictograma și selectați [SONY:CMT-SBT300W(B)XXXXXX].



„NETWORK” (Rețea) apare pe afișajul sistemului în timpul redării muzicii.

Conectarea iPhone prin LAN wireless



Apăsați [Settings] (Setări).

Apăsați [Wi-Fi].

Selecți SSID-ul pe care l-ați avut la pasul 8 din lista de rețele și introduceți cheia de securitate pentru a vă conecta. Pentru detalii, consultați instrucțiunile de utilizare ale dispozitivului iPhone.

Redarea muzicii stocate în iPhone

- 1 Lansați (aplicația [Music] (Muzică)).
- 2 Apăsați pictograma și selectați [SONY:CMT-SBT300W(B)XXXXXX].



„AirPlay” apare pe afișajul sistemului în timpul redării muzicii.

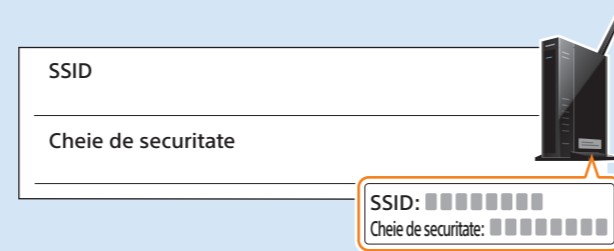
Realizarea unei conexiuni wireless între acest sistem și un router LAN wireless cu WPS cu ajutorul aplicației pentru Xperia/iPhone „NS Setup”

Puteți realiza o conexiune wireless între acest sistem și un router LAN wireless cu prin descărcarea aplicației „NS Setup” pe smartphone și procedând după cum urmează.

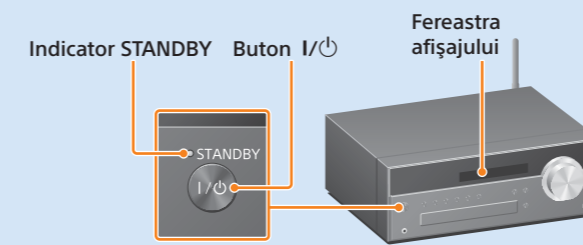
- 1** Verificați dacă cablul de rețea (LAN) este **deconectat** de la sistem, apoi conectați cablul de alimentare.



- 2** Asigurați-vă că routerul LAN wireless este pornit. Păstrați la îndemână SSID-ul și cheia de securitate. Consultați instrucțiunile de utilizare ale routerului LAN wireless.



- 3** Apăsați butonul I/⏻ pentru a porni sistemul.



- 4** Indicatorul roșu STANDBY se stinge, apoi începe să clipească în fereastra de afișare.

Este posibil să treacă câteva minute până când începe să clipească. Efectuați configurarea utilizând aplicația „NS Setup”.

Pentru utilizatorii de Xperia → [Configurarea pe Xperia](#)

Pentru utilizatorii de iPhone → [Configurarea pe iPhone](#)

Configurarea pe Xperia

- 1** Descărcați aplicația gratuită „NS Setup” din „Google Play”.



Pentru a descărca cu un cod 2D.

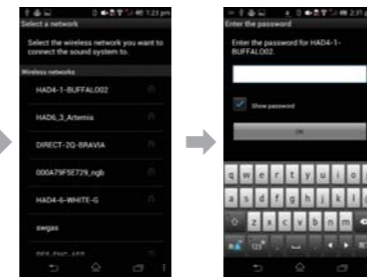
- 2** Efectuați configurarea utilizând aplicația [NS Setup].



Apăsați [NS Setup].

Apăsați [Let's get started] (Să începem).

Sistemul se pregătește pentru configurarea wireless. Așteptați câteva minute până când apare următorul afișaj.



Selectați SSID-ul de la pasul 2.

Introduceți cheia de securitate din pasul 2.

Sistemul verifică dacă configurarea a fost efectuată adecvat sau nu. Așteptați câteva minute până când apare următorul afișaj. Dacă apare **A** din secțiunea „Depanare” de mai jos, urmați-i instrucțiunile.



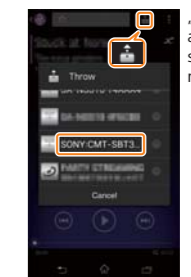
Apăsați [Play test sound] (Redare sunet de testare) pentru a confirma funcționarea sistemului prin redare sunetului de testare.

Redarea muzicii stocate în Xperia

- 1** Lansați **W** (aplicația [WALKMAN]).



- 2** Apăsați pictograma **+** și selectați [SONY:CMT-SBT300W(B)XXXXX].



„NETWORK” (Rețea) apare pe afișajul sistemului în timpul redării muzicii.

Configurarea pe iPhone

- 1** Descărcați aplicația gratuită „NS Setup” din „Apple Store”.



Pentru a descărca cu un cod 2D.

- 2** Efectuați configurarea utilizând aplicația [NS Setup].



Apăsați [Settings] (Setări).

Apăsați [Wi-Fi].

Apăsați [Sony_Wireless...]* pentru a bifa și a reveni la afișajul de pornire.



Apăsați [NS Setup].

Apăsați [Let's Get Started] (Să începem).

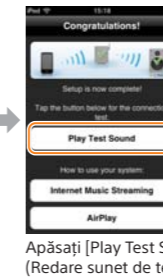
Sistemul se pregătește pentru configurarea wireless. Așteptați câteva minute până când apare următorul afișaj. Dacă apare **C** din secțiunea „Depanare” de mai jos, urmați-i instrucțiunile.



Selectați SSID-ul de la pasul 2.*

Introduceți cheia de securitate din pasul 2.

Sistemul verifică dacă configurarea a fost efectuată adecvat sau nu. Așteptați câteva minute până când apare următorul afișaj. Dacă apare **B** sau **D** din secțiunea „Depanare” de mai jos, urmați-i instrucțiunile.



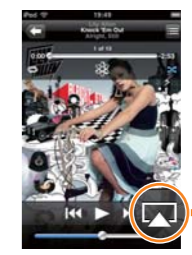
Apăsați [Play Test Sound] (Redare sunet de testare) pentru a confirma funcționarea sistemului prin redare sunetului de testare.

Redarea muzicii stocate în iPhone

- 1** Lansați **M** (aplicația [Music] (Muzică)).



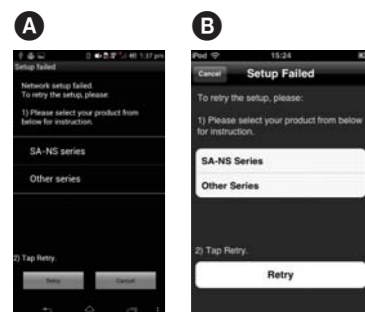
- 2** Apăsați pictograma **+** și selectați [SONY:CMT-SBT300W(B)XXXXX].



„AirPlay” apare pe afișajul sistemului în timpul redării muzicii.

Depanare

Afișajele de mai jos pot apărea în timpul configurării. În aceste cazuri, urmați-le instrucțiunile.



Dacă **A** sau **B** apar, reinițializați sistemul urmând pașii din „Pentru a reinițializa sistemul” din partea dreaptă. Apoi executați din nou operațiile de configurare de la primul pas **2** din „Configurarea pe Xperia” sau „Configurarea pe iPhone”.



Dacă apare **C**, executați din nou operațiile de configurare de la primul pas al **2** din „Configurarea pe iPhone”.



Dacă apare **D**, urmați instrucțiunile de pe afișaj.

Dacă configurarea nu este realizată cu succes după aceea sau dacă „NO CONNECT” (Nicio conexiune) apare în fereastra de afișaj a sistemului, reinițializați sistemul urmând pașii din „Pentru a reinițializa sistemul” din partea dreaptă.

Pentru a reinițializa sistemul

Reinițializați sistemul după cum urmează.

De asemenea, dacă „Sony_Wireless_Audio_Setup” nu este afișat în timpul configurării iPhone, reinițializați sistemul.

- 1 Deconectați cablul de alimentare de la priza de perete și asigurați-vă că indicatorul STANDBY nu luminează. Apoi, reconectați cablul de alimentare și porniți sistemul.
- 2 Țineți apăsați butoanele **■** (oprire) și I/⏻ ale sistemului până când apare „ALL RESET”.

