



Lyssna på musik med Xperia/iPhone via ett trådlöst nätverk

Snabbstartguide

Den här guiden är en inställningsguide för att lyssna på musik från Xperia (eller Xperia Tablet)/iPhone (eller iPad/iPod) med DLNA- eller AirPlay-funktionen via ett trådlöst nätverk.

En trådlös nätverksrouter (inklusive en anslutningspunkt) krävs för att använda det trådlösa nätverket.

Ljudanläggning för hemmabruk

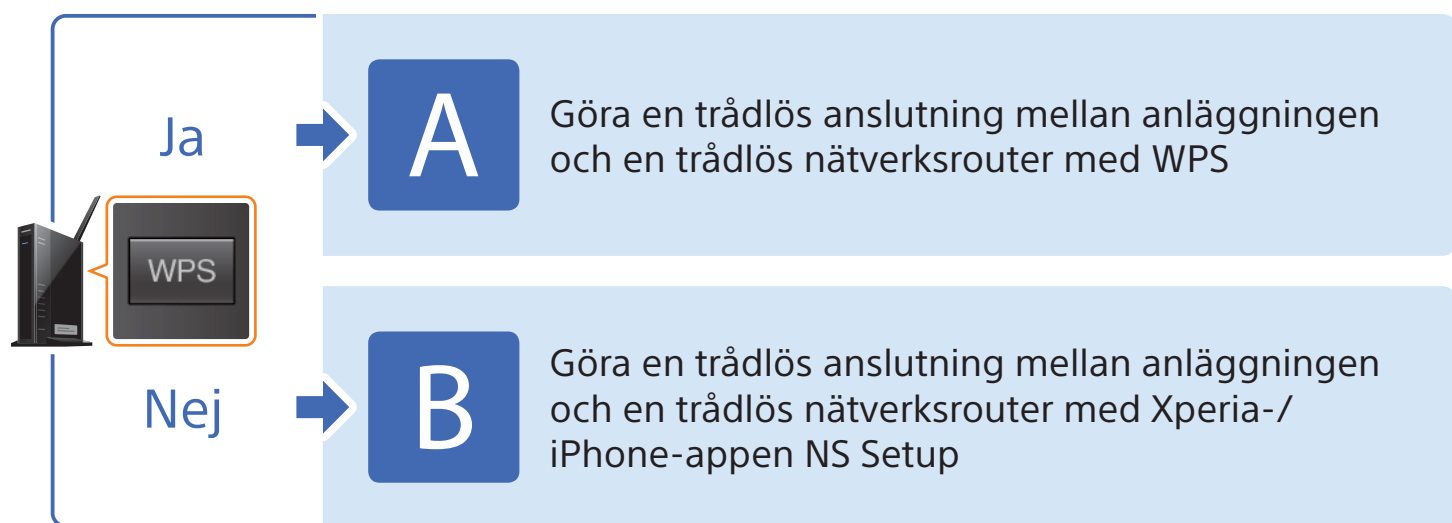
4-464-271-11(1) (SE)
© 2013 Sony Corporation

CMT-SBT300W/SBT300WB

Läs i användarinstruktionerna till anläggningen i nedanstående fall.

- För att spela musik med en annan smarttelefon eller en dator
- Om WALKMAN-appen* inte är installerad på din Xperia
- För att spela upp musik med BLUETOOTH

Finns det en WPS-knapp på den trådlösa nätverksroutern?

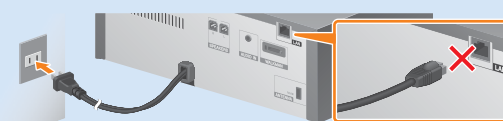


* WALKMAN-appen kanske inte är installerad på din Xperia. I så fall kan du inte använda den här funktionen. Du kan lyssna på musik med vissa WALKMAN-modeller med den här funktionen men det kanske kräver ett annat användningssätt. Mer information finns i användarinstruktionerna till din WALKMAN.

A

Göra en trådlös anslutning mellan anläggningen och en trådlös nätverksrouter med WPS

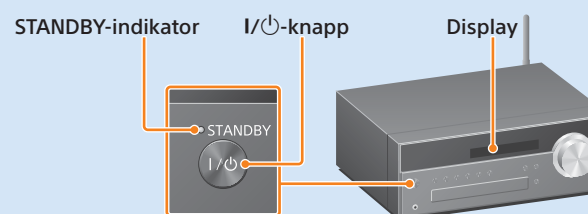
- 1** Kontrollera att nätverkskabeln är **bortkopplad** från anläggningen och anslut nätsladden.



- 2** Tryck på I/⏻ för att slå på anläggningen.

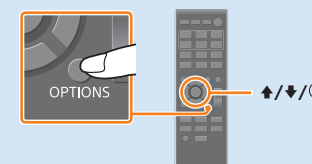
- 3** Den röda STANDBY-indikatorn släcks och sedan börjar blinka på displayen.

Det kan dröja flera minuter innan börjar blinka.



- 4** Tryck på OPTIONS på fjärrkontrollen för att visa BT/NW STBY. Tryck på på fjärrkontrollen flera gånger för att välja WPS och tryck på .

Vänta i cirka två minuter om WPS inte visas.



- 5** När OK visas på displayen trycker du på . WPS blinkar.

- 6** Håll WPS-knappen på den trådlösa nätverksroutern nedtryckt i några sekunder.

Du måste fortsätta att trycka ned WPS-knappen med vissa routrar.



- 7** CONNECT blinkar efter det att WPS har blinkat i flera tiotals sekunder på anläggningens display. När anslutningen är klar visas .

Om inte slutar att visas inom cirka fem minuter kanske inställningen inte har slutförts på rätt sätt. Fortsätt i så fall från steg 4 igen. Om inställningen inte slutförts på rätt sätt efter det kan du prova anslutningen **B** på baksidan av den här guiden.

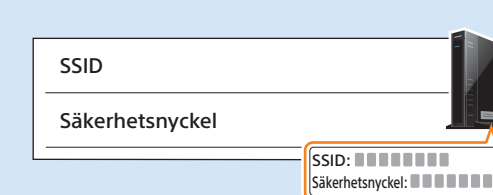
När anslutningen mellan smarttelefonen och den trådlösa nätverksroutern är klar går du vidare till följande.

För Xperia-användare → **Spela upp musik som finns på Xperia**

För iPhone-användare → **Spela upp musik som finns på iPhone**

- 8** Se till att den trådlösa nätverksroutern är på. Se till att ha ditt SSID och säkerhetsnyckeln till hands.

Läs i bruksanvisningen till den trådlösa nätverksroutern.

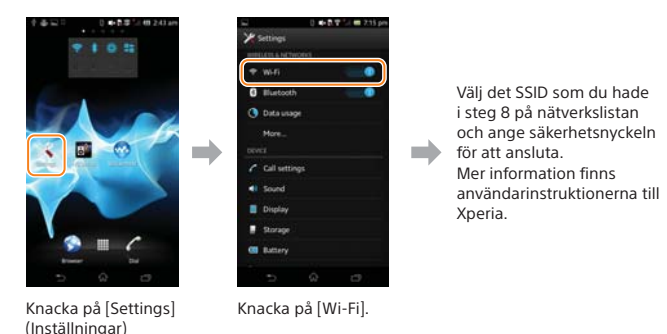


- 9** Gör en trådlös anslutning mellan din smarttelefon och den trådlösa nätverksroutern.

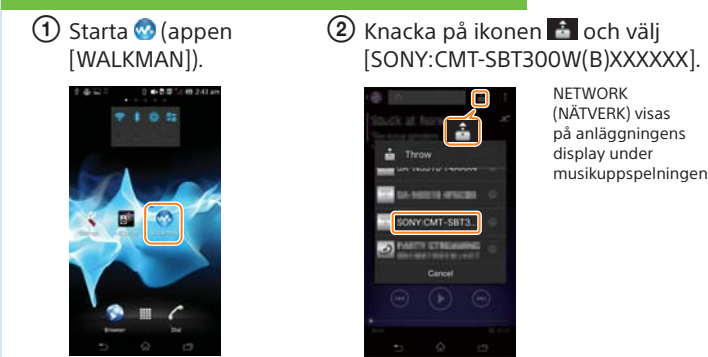
För Xperia-användare → **Ansluta Xperia till det trådlösa nätverket**

För iPhone-användare → **Ansluta iPhone till det trådlösa nätverket**

Ansluta Xperia till det trådlösa nätverket



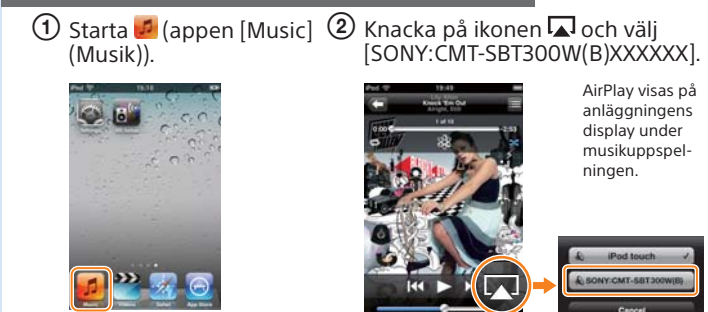
Spela upp musik som finns på Xperia



Ansluta iPhone till det trådlösa nätverket



Spela upp musik som finns på iPhone



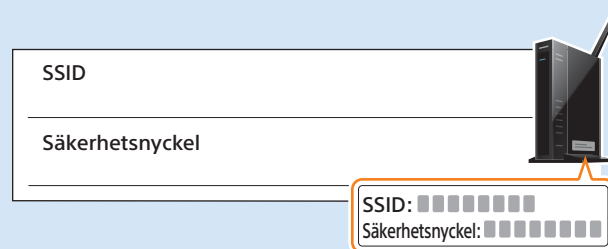
Göra en trådlös anslutning mellan anläggningen och en trådlös nätverksrouter med Xperia-/iPhone-appen NS Setup

Du kan göra en trådlös anslutning mellan anläggningen och en trådlös nätverksrouter genom att hämta appen NS Setup till din smarttelefon och använda den enligt följande.

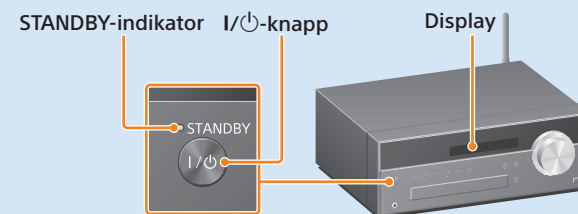
- 1 Kontrollera att nätverkskabeln är **bortkopplad** från anläggningen och anslut sedan nätsladden.



- 2 Se till att den trådlösa nätverksroutern är på. Se till att ha ditt SSID och säkerhetsnyckeln till hands. Läs i bruksanvisningen till den trådlösa nätverksroutern.



- 3 Tryck på I/⏻ för att slå på anläggningen.



- 4 Den röda STANDBY-indikatorn släcks och sedan börjar blinka på displayen.

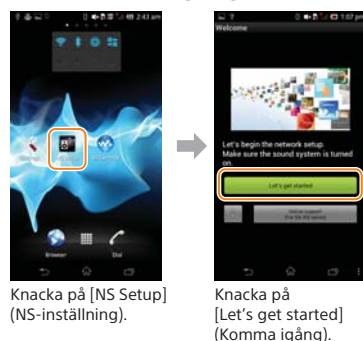
Det kan dröja flera minuter innan börjar blinka. Gör inställningen genom att använda appen NS Setup.
För Xperia-användare ➔ [Inställning på Xperia](#)
För iPhone-användare ➔ [Inställning på iPhone](#)

Inställning på Xperia

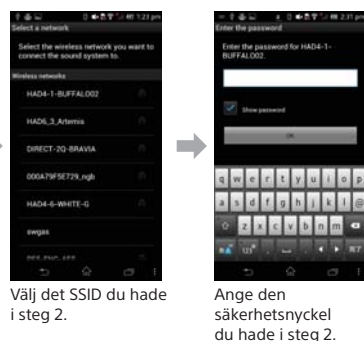
- 1 Hämta den kostnadsfria appen NS Setup från Google Play.
- 2 Gör inställningen genom att använda appen [NS Setup].



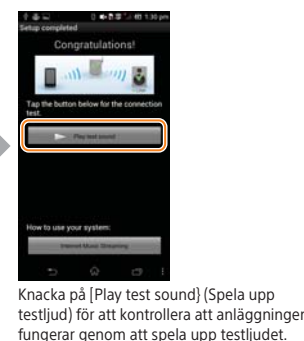
För hämtning med 2D-koden.



Anläggningen förbereds för den trådlösa inställningen. Vänta i flera minuter tills nästa display visas.



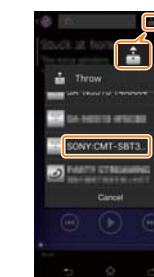
Anläggningen kontrollerar om inställningen har utförts på rätt sätt. Vänta i flera minuter tills nästa display visas. Om **A** i Felsökning nedan visas följer du anvisningarna.



Knacka på [Play test sound] (Spela upp testljud) för att kontrollera att anläggningen fungerar genom att spela upp testljudet.

Spela upp musik som finns på Xperia

- 1 Starta (app) [WALKMAN].
- 2 Knacka på ikonen och välj [SONY:CMT-SBT300W(B)XXXXXX].



NETWORK (NÄTVERK) visas på anläggningens display under musikuppspelningen.

Inställning på iPhone

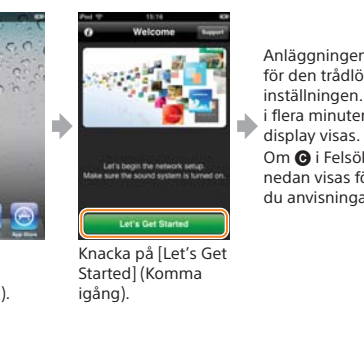
- 1 Hämta den kostnadsfria appen NS Setup från Apple Store.
- 2 Gör inställningen genom att använda appen [NS Setup].



För hämtning med 2D-koden.



Anläggningen förbereds för den trådlösa inställningen. Vänta i flera minuter tills nästa display visas. Om **A** i Felsökning nedan visas följer du anvisningarna.



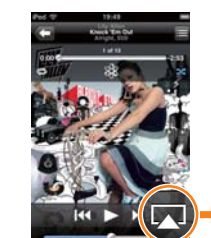
Anläggningen kontrollerar om inställningen har utförts på rätt sätt. Vänta i flera minuter tills nästa display visas. Om **B** eller **D** i Felsökning nedan visas följer du anvisningarna.



Knacka på [Play Test Sound] (Spela upp testljud) för att kontrollera att anläggningen fungerar genom att spela upp testljudet.

Spela upp musik som finns på iPhone

- 1 Starta (app) [Music] (Musik).
- 2 Knacka på ikonen och välj [SONY:CMT-SBT300W(B)XXXXXX].

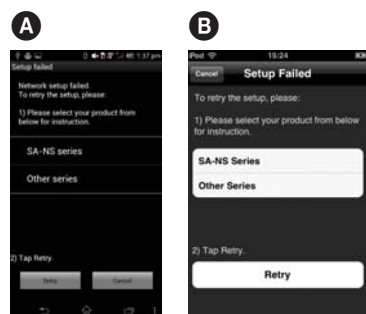


AirPlay visas på anläggningens display under musikuppspelningen.

*1 Det kan dröja flera minuter innan [Sony_Wireless_Audio_Setup] visas. Om det inte visas återställer du anläggningen genom att följa anvisningarna i Återställa anläggningen i Felsökning. *2 Om SSID inte visas knackar du på ikonen i det övre högra hörnet för att uppdatera displayen.

Felsökning

Displayen nedan kanske visas under inställningen. Följ i sådana fall anvisningarna.



Om **A** eller **B** visas återställer du anläggningen genom att följa stegen i Återställa anläggningen till höger. Utför sedan inställningen igen från det första steget i **2** i Inställning på Xperia eller Inställning på iPhone.



Om **C** visas utför du inställningarna igen från det första steget i **2** i Inställning på iPhone.



Om **D** visas följer du anvisningarna på displayen. Om inställningen inte lyckas efter det eller om NO CONNECT (INGEN ANSLUTNING) visas på anläggningens display återställer du anläggningen genom att följa stegen i Återställa anläggningen till höger.

Återställa anläggningen

Återställ anläggningen enligt följande.

Om Sony_Wireless_Audio_Setup inte visas under inställningen av iPhone ska anläggningen också återställas.

- 1 Koppla ur nätsladden från vägguttagen och se till att STANDBY-indikatorn inte lyser. Anslut sedan nätsladden igen och slå på anläggningen.
- 2 Håll ned (stopp) och I/⏻ på anläggningen tills ALL RESET visas.

