

Dispozitiv de afișare montat pe cap

Ghid de punere în funcțiune



Înainte de utilizare, consultați, de asemenea, „Măsurile de precauție privind sănătatea” și „Măsurile de precauție” din „Ghidul de referință”.

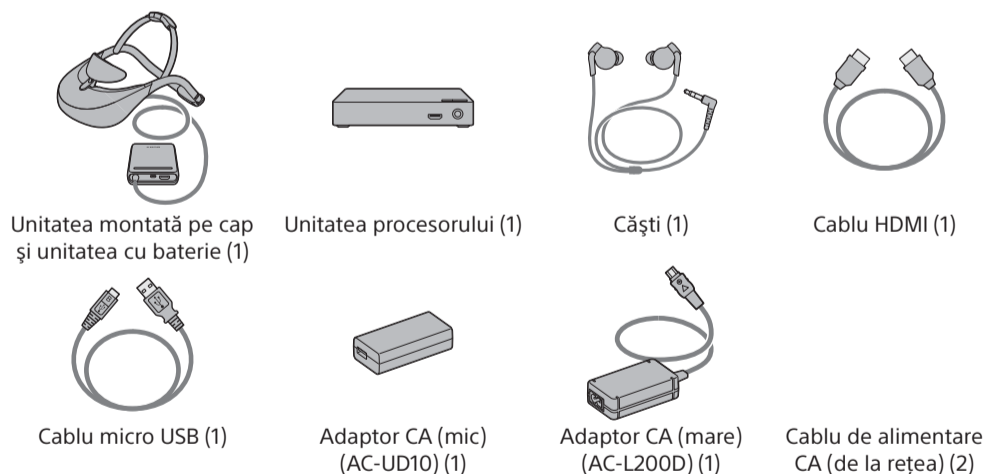
HMZ-T3W



Broșura a fost tipărită utilizând cerneală pe bază de ulei vegetal care nu conține VOC (Volatile Organic Compound).
© 2013 Sony Corporation
4-471-975-11(1) (RO)

1 Conectare

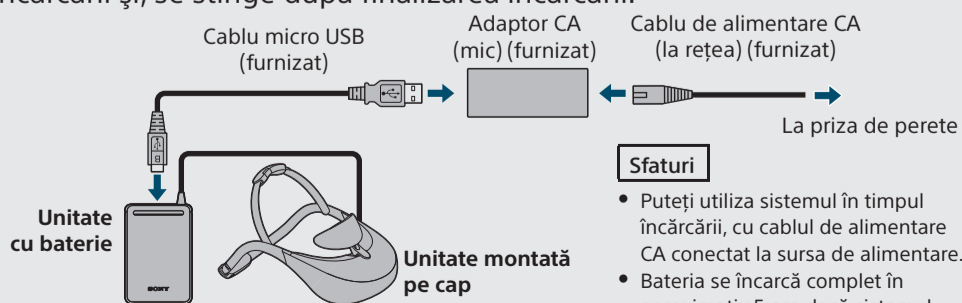
Pregătiți următoarele elemente incluse în cutie.



Înainte de utilizare, încărcați bateria.

Încărcarea începe atunci când adaptorul CA mic și cablul de alimentare CA sunt conectate la unitatea cu baterie.

Indicatorul (alimentare) este aprins cu culoarea portocalie în timpul încărcării și, se stinge după finalizarea încărcării.



Sfaturi

- Puteți utiliza sistemul în timpul încărcării, cu cablul de alimentare CA conectat la sursa de alimentare.
- Bateria se încarcă complet în aproximativ 5 ore dacă sistemul este oprit.

1 Conectați echipamentul de redare și un televizor la unitatea procesorului.

Puteți viziona materiale video de pe echipamentul de redare pe televizor prin conectarea televizorului la unitatea procesorului cu un cablu HDMI de mare viteză. În acest caz, setați „HDMI pass-through” (Transfer prin HDMI) din „General Setup” (Configurare generală) la „On” (Activat).

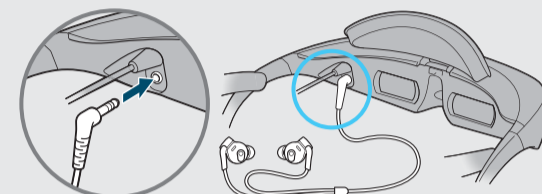
Notă

- Transferul prin HDMI nu permite redarea simultană a conținutului video pe unitatea montată pe cap și pe televizor.

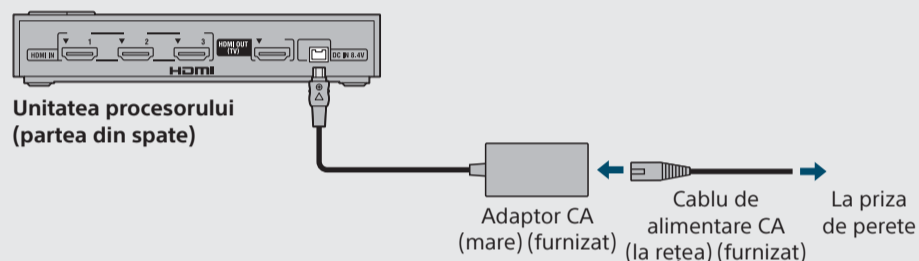


2 Conectați căștile.

Conectați mini conectorul căștilor la mufa pentru căști.



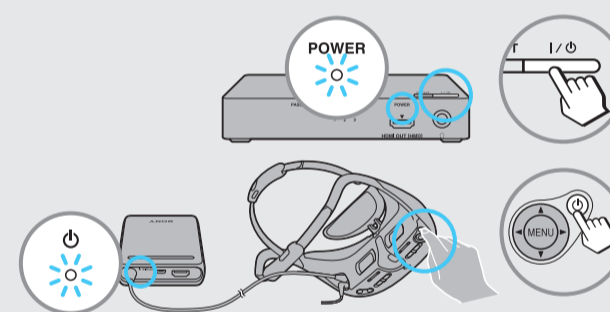
3 Conectați adaptorul mare CA și cablul de alimentare CA la unitatea procesorului.



4 Porniți sistemul.

1. Porniți unitatea procesorului.

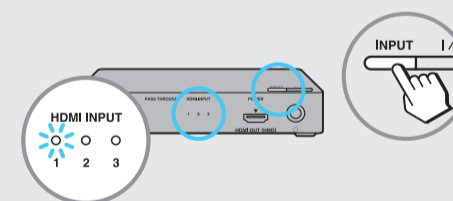
2. Porniți unitatea montată pe cap.



5 Porniți echipamentul de redare.

6 Selectați intrarea.

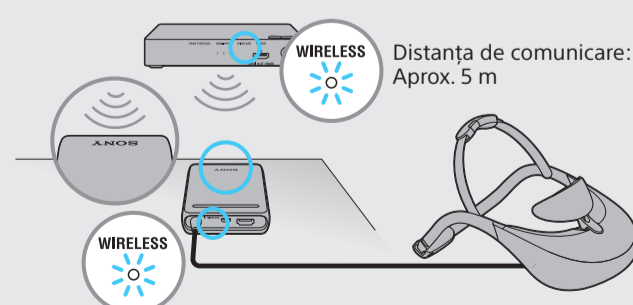
Apăsați butonul INPUT de pe unitatea procesorului pentru a selecta intrarea pentru echipamentul sursă. Indicatorul HDMI INPUT al intrării selectate se va aprinde cu culoarea portocaliu.



7 Ajustați orientarea unității cu baterie și asigurați-vă că indicatorul WIRELESS este aprins cu culoarea albastru.

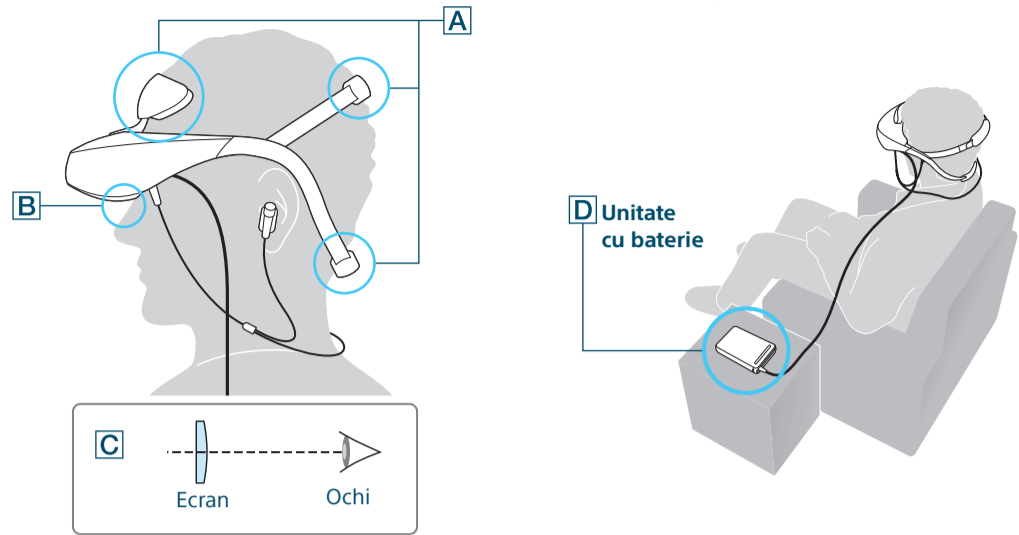
Note

- Este posibil ca undele radio să nu fie recepționate corespunzător, în funcție de orientarea unității cu baterie. Folosiți unitatea cu baterie cu sigla SONY orientată în sus.
- Asigurați-vă că nu există obstacole între unitatea procesorului și unitatea cu baterie.



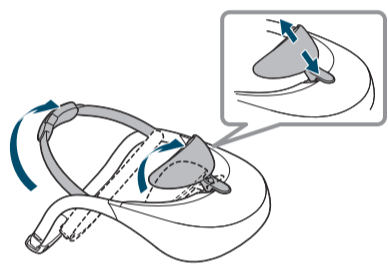
2 Purtarea unității

Pentru o utilizare confortabilă a unității



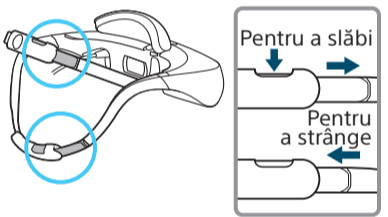
- A** Sprijiniți unitatea pe frunte și pe cele două locuri din partea din spate a capului.
- B** Nu sprijiniți unitatea pe nas.
- C** Potrivii unitatea astfel încât ecranele să fie poziționate în fața ochilor.
- D** Așezați unitatea cu baterie într-o poziție stabilă.

În cazul în care purtați ochelari de vedere sau lentile de contact, le puteți purta în continuare în timpul vizionării (cu toate acestea, ochelarii pentru citit fac excepție). Rețineți că utilizarea dispozitivului cu ochelari cu lentile bifocale ar putea să nu ofere o experiență optimă.



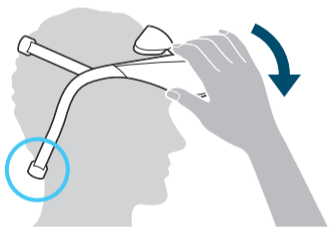
1 Ridicați banda de fixare superioară și suportul pentru frunte.

Poziția suportului pentru frunte este reglabilă.
Poziția cea mai de jos este standard.



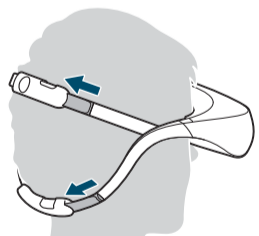
2 Trageți de curelele benzilor de fixare de sus și de jos.

Țineți apăsat butonul de pe partea superioară a fiecărui buton de reglare și trageți de cureaua din dreapta.



3 Puneți-vă pe cap dispozitivul.

Coborâți spre ceafă cureaua de fixare inferioară.

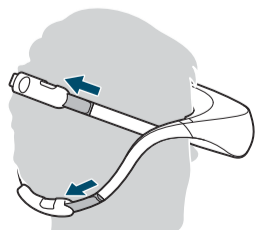


4 Strângeți puțin benzile de fixare și reglați poziția unității montate pe cap.

Împingeți cureaua în butonul de reglare de pe benzile de fixare de sus și de jos pentru a fixa unitatea montată pe cap. Reglați cu grijă unitatea spre stânga, spre dreapta, în sus și în jos pentru a găsi poziția optimă din care să vedeți centrul ecranelor.



5 Strângeți bine benzile de fixare.

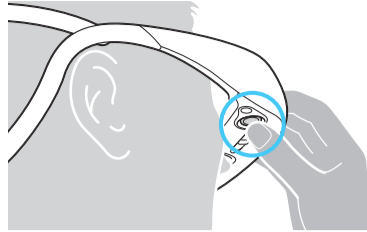


6 Așezați-vă căștile pe urechi.

Dacă purtați ochelari sau mai sunt necesare alte reglaje
Consultați „Potrivirea dispozitivului de afișare montat pe cap” din „Ghid de referință”.

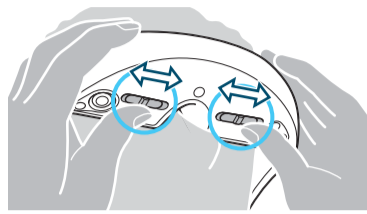
3 Montare și vizualizare

Urmați instrucțiunile afișate pe ecran pentru diferitele operații.

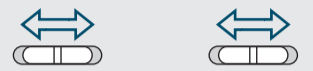


1 Selectați o limbă de afișare (numai la prima utilizare).

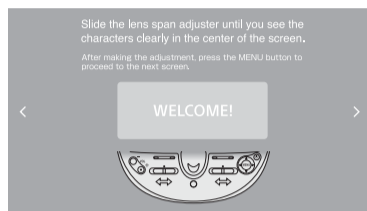
Apăsați butonul ▲/▼ pentru a selecta o limbă și apoi apăsați butonul MENU sau ►.



2 Reglați intervalul dintre lentile.



Ecran

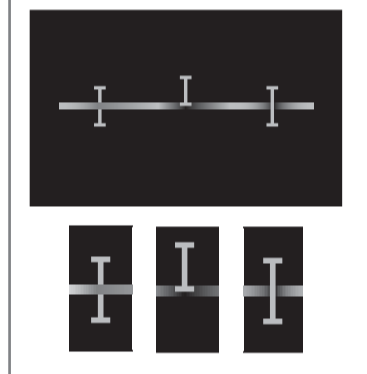


Glișați fiecare dintre butoanele de reglare a intervalului dintre lentile, până când puteți vedea ambele ecrane în mod clar. După reglarea lentilelor, apăsați pe butonul MENU sau pe butonul ►.

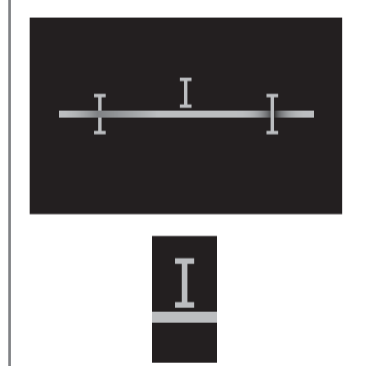
Sfaturi

- Dacă după reglarea intervalului dintre lentile nu puteți vedea în mod clar ecranul, reluați pașii de la secțiunea „2 Purtarea unității”.
- Dacă reglarea lentilelor este dificilă, încercați să glișați ambele butoane de reglare spre centru, înainte de a începe reglarea intervalului dintre lentile.

Toate cele trei marcate „I” și linia orizontală se intersectează.



Unul sau mai multe marcate „I” și linia orizontală nu se intersectează.



3 Verificați alinierea afișajului.

Asigurați-vă că toate cele trei marcate „I” intersectează linia orizontală, apoi apăsați pe butonul MENU sau pe butonul ►. Este acceptabil ca marcatele „I” să intersecteze linia orizontală într-o altă poziție decât centrul ecranului.

Notă

- Marcatele „I” și linia orizontală nu se intersectează dacă se schimbă poziția unității montate pe cap. Reglați din nou lungimea curelelor de fixare și confirmați poziția, conform indicațiilor din „2 Purtarea unității” și „2 Reglați intervalul dintre lentile”.
- Dacă oricare dintre marcatele „I” nu intersectează linia orizontală, consultați „Verificarea alinierii ecranelor” din „Ghid de referință”.

4 Urmați instrucțiunile afișate pe ecran.

Consultați informațiile de pe ecran pentru indicații de manevrare.

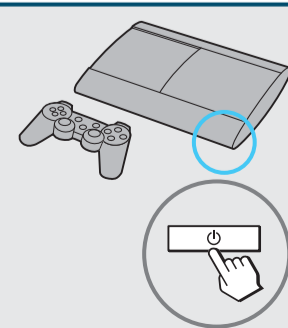
5 Utilizați echipamentul de redare.

Pe ecran apare imaginea unității montate pe cap.

Sfaturi

- Reglați volumul cu ajutorul butonului VOL +/- de pe unitatea montată pe cap.
- Este util să păstrați telecomanda echipamentului de redare la îndemână.
- Unele funcții ale echipamentului de redare pot fi controlate de pe acest sistem. Pentru detalii, consultați „Comandă HDMI” din secțiunea „Configurare generală” din „Ghid de referință”.

Rezolvarea problemelor legate de lipsa sunetului, a imaginii video sau a redării 3D



1. Porniți unitatea procesorului și unitatea montată pe cap.
 2. Oprți și reporniți echipamentul de redare.
- Dacă echipamentul de redare este un dispozitiv PlayStation®3, oprți-l și apoi țineți apăsat butonul de alimentare al dispozitivului PlayStation®3 cel puțin 5 secunde (până când se aude un alt ton) pentru a-l reporni.

„PlayStation” este marcă comercială înregistrată a Sony Computer Entertainment Inc.