



Pre upotrebe takođe pročitajte „Zdravstvene mere predostrožnosti“ i „Mere opreza“ u „Referentnom vodiču“.

HMZ-T3W



Odštampano mastilom biljnog porekla koje ne sadrži VOC (isparljive organske mešavine).  
© 2013. Sony Corporation  
4-471-975-11(1) (SR)

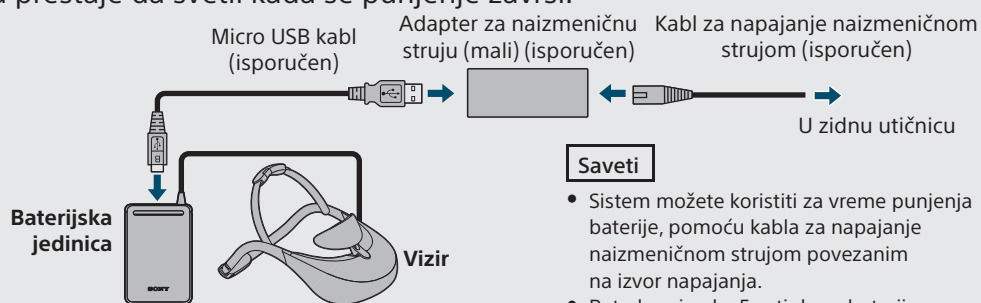
# 1 Povezivanje

Pripremite sledeće stavke koje se nalaze u kutiji.



## Pre upotrebe napunite bateriju.

Punjenje započinje kada se mali adapter za naizmenničnu struju i kabl za napajanje naizmenničnom strujom povežu na baterijsku jedinicu. Indikator (napajanje) svetli narandžastom bojom tokom punjenja, a prestaje da svetli kada se punjenje završi.



**Saveti**

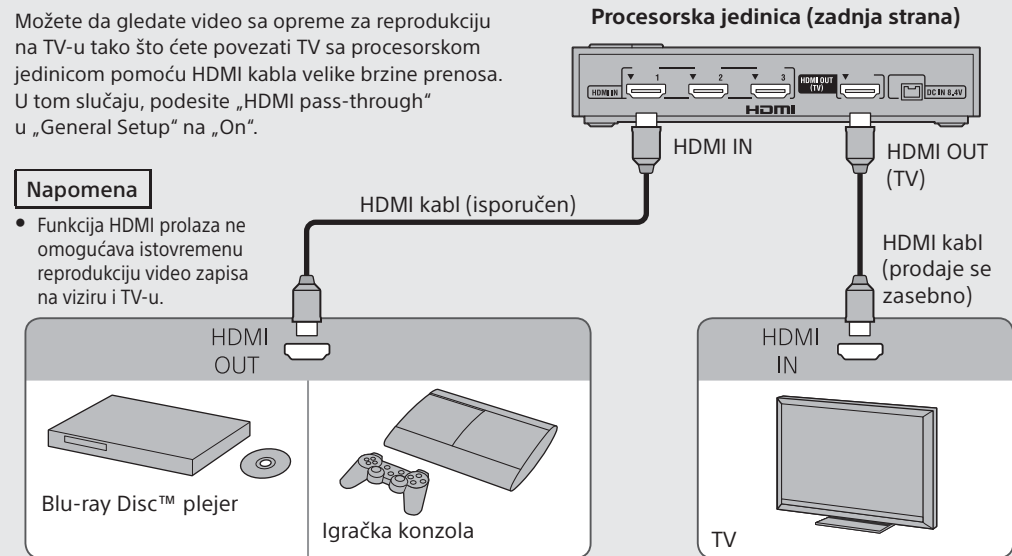
- Sistem možete koristiti za vreme punjenja baterije, pomoću kabla za napajanje naizmenničnom strujom povezanim na izvor napajanja.
- Potrebno je oko 5 sati da se baterija potpuno napuni, kada je sistem isključen.

## 1 Povežite opremu za reprodukciju i TV sa procesorskom jedinicom.

Možete da gledate video sa opreme za reprodukciju na TV-u tako što ćete povezati TV sa procesorskom jedinicom pomoću HDMI kabla velike brzine prenosa. U tom slučaju, podesite „HDMI pass-through“ u „General Setup“ na „On“.

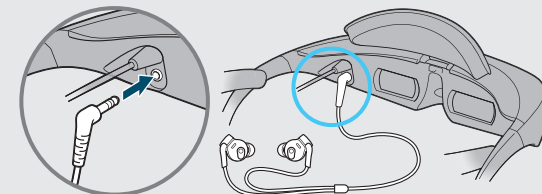
**Napomena**

- Funkcija HDMI prolaza ne omogućava istovremenu reprodukciju video zapisa na viziru i TV-u.

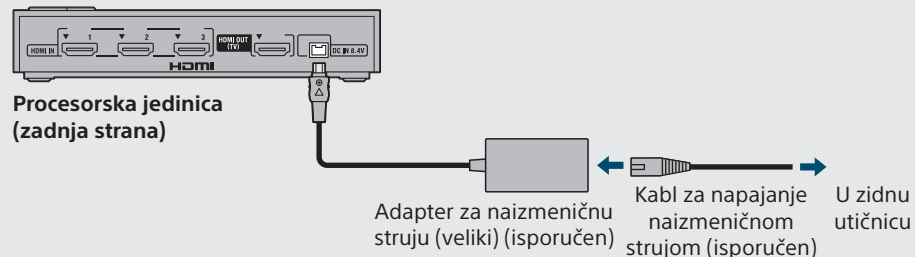


## 2 Priključite slušalice.

Povežite mini utikač slušalica sa priključkom za slušalice.

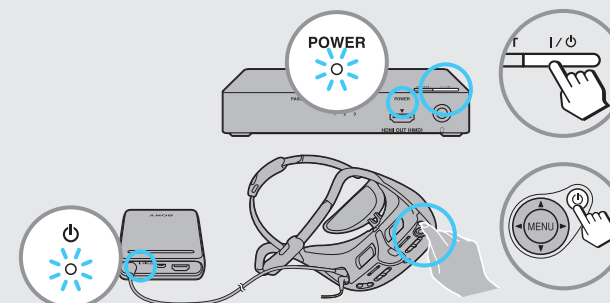


## 3 Povežite veliki adapter za naizmenničnu struju i kabl za napajanje naizmenničnom strujom sa procesorskom jedinicom.



## 4 Uključite sistem.

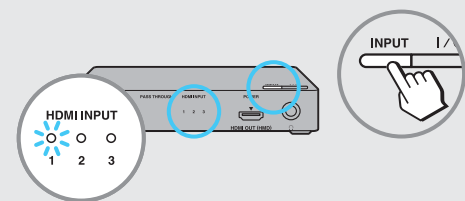
1. Uključite procesorsku jedinicu.
2. Uključite vizir.



## 5 Uključite opremu za reprodukciju.

## 6 Izaberite izvor ulaznog signala.

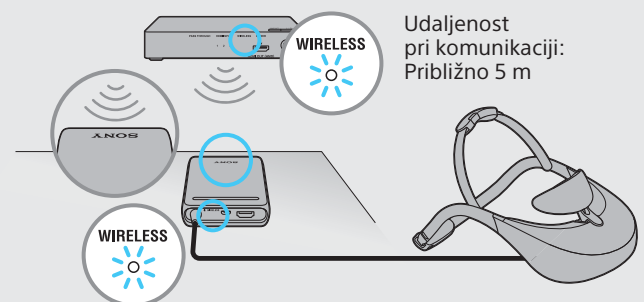
Pritisnite taster INPUT na procesorskoj jedinici da biste izabrali ulaz za izvornu opremu. Indikator HDMI INPUT izabranog ulaza će svetleti narandžastom bojom.



## 7 Prilagodite položaj baterijske jedinice i proverite da li indikator WIRELESS svetli plavom bojom.

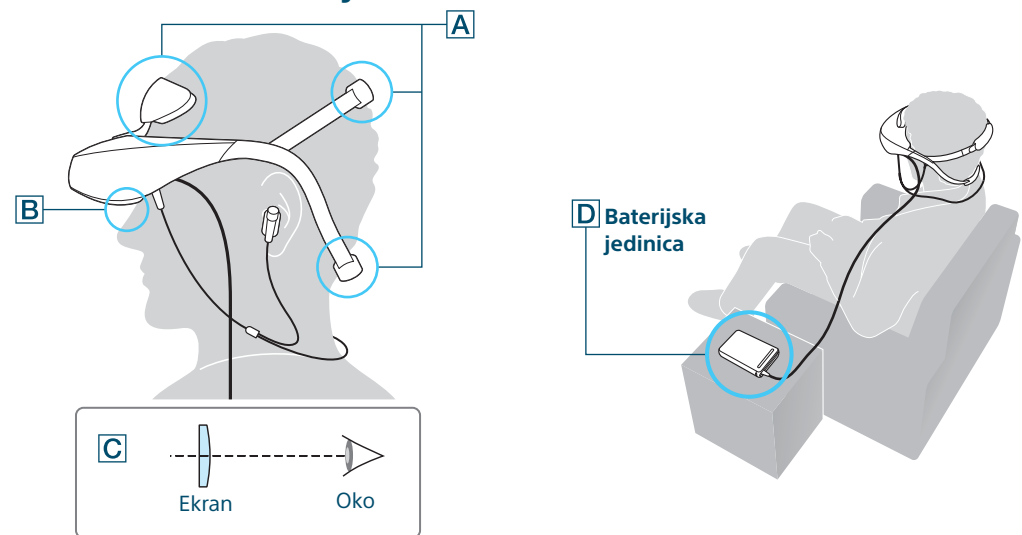
**Napomene**

- Prijem radio talasa možda neće biti pravilan, u zavisnosti od položaja baterijske jedinice. Baterijsku jedinicu koristite tako da SONY logotip bude okrenut nagore.
- Opremu koristite tamo gde nema prepreka između procesorske jedinice i baterijske jedinice.



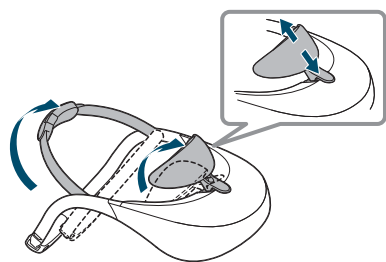
## 2 Prilagođavanje i nošenje

### Za udobno nošenje



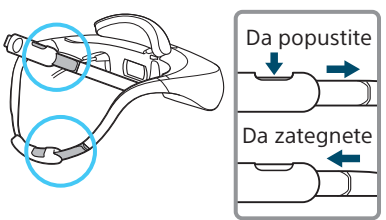
- A** Oslonite uređaj na čelo i na dva mesta na potiljku.  
**B** Ne oslanjajte ga na nos.  
**C** Prilagodite uređaj tako da ekrani budu ispred vaših očiju.  
**D** Postavite baterijsku jedinicu u stabilan položaj.

Ako nosite naočare ili kontaktna sočiva, nosite ih na uobičajen način prilikom korišćenja uređaja (sa izuzetkom naočara za čitanje). Imajte u vidu to da gledanje sa bifokalnim naočarima ne pruža optimalan ugodaj.



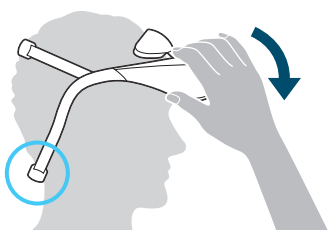
### 1 Podignite gornju traku za glavu i potporu za čelo.

Položaj potpore za čelo može da se prilagodi. Uobičajen je najniži položaj.



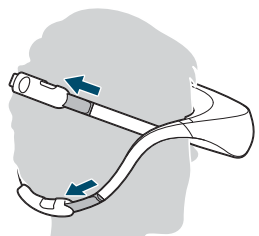
### 2 Izvucite kaiševe na gornjoj i donjoj traci za glavu.

Pritisnite i držite dugme na gornjoj strani steznika i izvucite kaiš udesno.



### 3 Stavite vizir na glavu.

Spustite donju traku za glavu do donjeg dela potiljka.

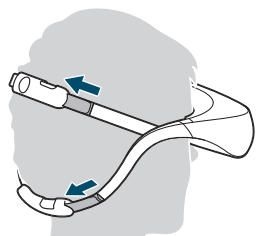


### 4 Blago zategnite trake za glavu i prilagodite položaj vizira.

Da biste učvrstili vizir, gurnite kaiševe u steznike na gornjoj i donjoj traci za glavu. Pažljivo prilagodite uređaj pomerajući ga ulevo, udesno, nagore i nadole kako biste pronašli najbolji položaj za gledanje sredine ekrana.



### 5 Dobro zategnite trake za glavu.

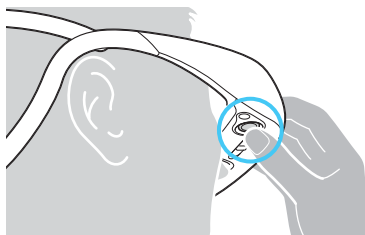


### 6 Stavite slušalice.

Kada nosite naočare ili vam je potrebno dalje prilagođavanje Pogledajte odeljak „Nošenje vizira“ u „Referentnom vodiču“.

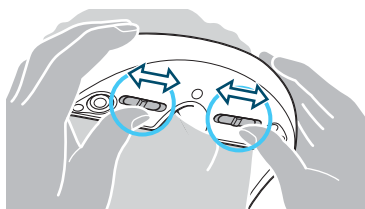
## 3 Podešavanje i prikaz

Pratite uputstva koja se prikazuju na ekranu za radnje koje treba da obavite.

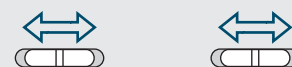


### 1 Izaberite jezik menija (samo prvi put).

Pritisnite taster ▲/▼ da biste izabrali jezik, a zatim pritisnite taster MENU ili ►.



### 2 Prilagodite razmak između sočiva.

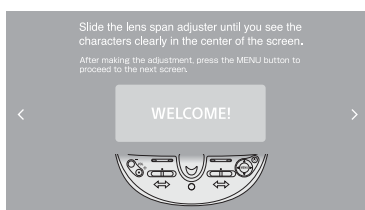


Pomerajte svaki podešavač razmaka sočiva dok ne budete jasno videli oba ekrana. Nakon prilagođavanja, pritisnite taster MENU ili ►.

#### Saveti

- Ako nakon prilagođavanja razmaka između sočiva ne vidite ekran jasno, ponovo počnite od koraka „2 Prilagođavanje i nošenje“.
- Ako imate poteškoća sa prilagođavanjem, pokušajte da oba podešavača postavite na sredinu pre prilagođavanja.

Ekran



### 3 Proverite poravnanje ekrana.

Proverite da li se sve tri oznake „I“ i horizontalna linija presecaju, a zatim pritisnite taster MENU ili ►. Pripadljivo je ako se oznake „I“ i horizontalna linija presecaju na mestu koje nije sredina ekrana.

#### Napomena

- Oznake „I“ i horizontalna linija se ne presecaju ako je vizir u nepravilnom položaju. Ponovo prilagodite dužinu traka za glavu i proverite položaj, kao što je opisano u odeljku „2 Prilagođavanje i nošenje“ i „2 Prilagodite razmak između sočiva“.
- Ako se barem jedna od oznaka „I“ i horizontalna linija ne presecaju, pogledajte odeljak „Provera poravnanja ekrana“ u „Referentnom vodiču“.

Sve tri oznake „I“ i horizontalna linija se presecaju.



Jedna ili više oznaka „I“ i horizontalna linija se ne presecaju.



### 4 Pratite uputstva koja se prikazuju na ekranu.

Pogledajte informacije koja se prikazuju na ekranu za radnje koje treba da obavite.

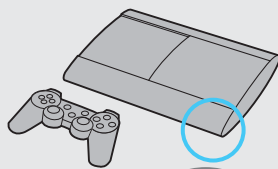
### 5 Upravljajte opremom za reprodukciju.

Slika se prikazuje na ekranu vizira.

#### Saveti

- Prilagodite jačinu zvuka koristeći dugme VOL +/- na viziru.
- Bilo bi korisno da daljinski upravljač opreme za reprodukciju držite pri ruci.
- Neke funkcije opreme za reprodukciju možete kontrolisati sa ovog sistema. Za više detalja, pogledajte odeljak „Kontrola preko HDMI-ja“ u poglavlju „Opšta podešavanja“ u „Referentnom vodiču“.

### Rešavanje problema sa nedostatkom zvuka, slike ili 3D reprodukcije



- Uključite procesorsku jedinicu i vizir.
- Isključite opremu za reprodukciju, a zatim je ponovo uključite. Ako je oprema za reprodukciju PlayStation®3, isključite ga, a zatim pritisnite i držite dugme za napajanje na uređaju PlayStation®3 barem 5 sekundi (dok ne začujete još jedan zvučni signal) da biste ga ponovo pokrenuli.

„PlayStation“ je registrovani zaštićeni znak kompanije Sony Computer Entertainment Inc.