

Funktioner



Automatisk overførsel af musik fra din computer

Fuldfør blot trin 1 til 3 i denne vejledning for at overføre musikfiler til enheden. På den måde kan du afspille dem, selv når du ikke er tilsluttet netværket.

Automatisk överföring av musik från datorn

Utför steg 1 till 3 i den här handboken och överför musikfilerna till enheten. På så sätt kan du spela upp dem även när du inte är ansluten till nätverket.



Afspil lyd i høj kvalitet

Lyd i høj opløsning som f.eks. 192 kHz/24 bit og DSD kan afspilles. Endvidere afspilles også MP3 og andre komprimerede lydkilder på en måde, der genskaber lyd i et højt leje, der giver en følelse af rum.

Spela upp ljud med hög kvalitet

Högupplöst ljud som PCM 192 kHz/24-bitars och DSD kan spelas upp. MP3 och andra komprimerade ljudkällor spelas också upp på ett sätt som skapar ljud i ett högt register som ger en känsla av rymd.



Nemmere betjening med mobilenheder

Der findes nu et specialprogram til nemmere styring af enheden. Du skal blot downloade "HDD Audio Remote" til den mobilenhed, du anvender.

Enklare användning med mobila enheter

Det finns en särskild app för enklare kontroll av enheten. Hämta bara HDD Audio Remote för den mobilenhet du använder.

SONY

Besøg webstedet nedenfor, hvis du ønsker flere oplysninger om, hvordan du bruger enheden:

På nedanstående webbsplats finns mer information om hur du använder enheten:

http://rd1.sony.net/help/ha/hapz1es/h_zz/



* 4 4 7 2 8 4 7 1 1 * (2)

© 2013 Sony Corporation

4-472-847-11(2) (DK-SE)

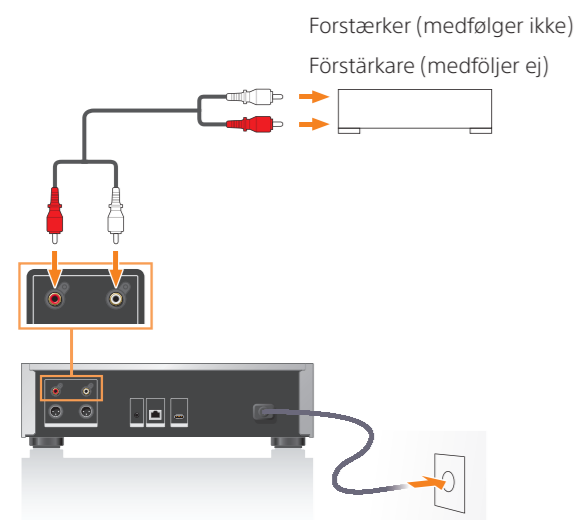
HDD AUDIO PLAYER

HAP-Z1ES

Hurtig installationsvejledning
Snabbstartguide

1

Tilslut enheden til en forstærker
Anslut enheten till förstärkaren



Når du har tilsluttet enheden og højttalerne, skal du sætte netledningen i stikkontakten på væggen.

Når du har anslutit enheten och högtalarna ansluter du nätströmskabeln till ett vägguttag.

Tip

Du kan også tilslutte enheden til forstærkeren ved brug af et XLR-kabel (medfølger ikke).

Tips!

Du kan även ansluta enheten till förstärkaren med en XLR-kabel (medföljer ej).

2

Tilslut enheden og computeren til samme netværk
Anslut enheten och datorn till samma nätverk



Tænd enheden, og opsæt derefter enheden ved at følge anvisningerne på skærmen.

Du kan tilslutte enheden til netværket via et trådløst eller et kabelforbundet lokalnetværk.

Slå på strømmen till enheten och ställ sedan in enheten med hjälp av instruktionerna på skärmen.

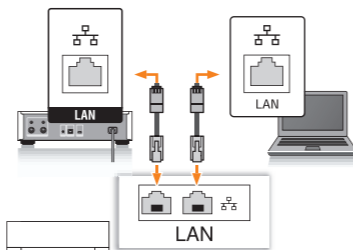
Du kan ansluta enheten till nätverket via en trådlös eller en trådbunden nätverksanslutning.

Sådan overfører du en stor mængde indhold til enheden

Ved at bruge et LAN-kabel kan du overføre hurtigere. Tilslut først et LAN-kabel som vist på illustrationen til højre, og tænd derefter for enheden.

Överföra stora volymer innehåll till enheten

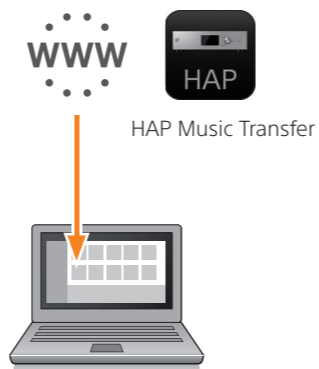
Med en nätverkskabel kan du överföra filerna snabbare. Anslut först en nätverkskabel enligt illustrationen till höger och slå sedan på strømmen till enheten.



Router/modem

3

Overfør musikfiler fra din computer til enheden
Överför musikfiler från datorn till enheten

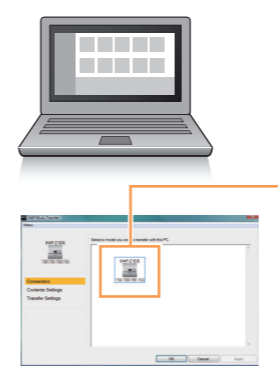


1 Installer HAP Music Transfer på din computer.


HAP Music Transfer er software til at overføre lydfile fra din computer til enheden.

1 Installera HAP Music Transfer på datorn.


HAP Music Transfer är en programvara som du använder för att överföra ljudfiler från datorn till enheten.




Hvis ikonet  vises, er enheden og computeren tilsluttet korrekt til netværket.

Om ikonen  vises är enheten och datorn anslutna till nätverket.

2 Start HAP Music Transfer, og overfør derefter musikfiler til enheden.

Overførsel af mange filer til enheden eller behandling af mange filer på enheden kan tage lidt ekstra tid. Under databehandlingen vises der .

2 Starta HAP Music Transfer och överför musikfilerna till enheten.

Det kan ta tid att överföra eller bearbeta många filer på enheten. Under databearbetningen visas .


Besøg følgende websted, og skriv HAP-Z1ES: <http://support.sony-europe.com/>

Besök följande webbplats och skriv in HAP-Z1ES: <http://support.sony-europe.com/>


Afspilning af musik Spela upp musik



Få vist startmenuen og afspil derefter en musikfil.

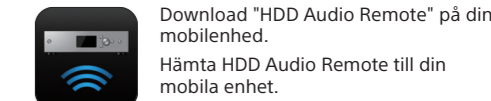
Ikonet  vises, mens der kopieres og overføres filer. Du kan starte med at afspille musik fra filer, der er overført og registreret på enheden.

Visa startmenyn och spela sedan upp en musikfil.

Ikonen  visas när filerna kopieras och överförs. Du kan börja spela upp musik från filer som överförts och registrerats på enheten.

Sådan afspiller du musik på din smartphone eller tabletenhed uden problemer

Spela upp musik med hjälp av en smarttelefon eller datorplatta



Download "HDD Audio Remote" på din mobilenhed. Hämta HDD Audio Remote till din mobila enhet.

Besøg nedenstående websted for at få flere oplysninger om enheden, og hvordan du får mest ud af den:

Besök webbplatsen nedan för mer information om enheten och hur du får ut mesta möjliga av den:

http://rd1.sony.net/help/ha/hapz1es/h_zz/