

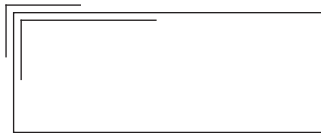
# SONY®

4-480-203-12(1) (BG)

BG

## Цифров фотоапарат

Ръководство с инструкции



Cyber-shot



DSC-QX10/QX100



Можете да изтеглите софтуера за управление на изображения „PlayMemories Home“ от следния URL адрес:  
<http://www.sony.net/pm/>

### **Данни на собственика**

Номерът на модела и серийният номер се намират на задната страна. Запишете серийния номер в предоставеното по-долу място. Правете справка с тези номера винаги когато се свързвате с търговеца на Sony относно този продукт.

Модел № DSC-QX10/DSC-QX100

Сериен №

## ПРЕДУПРЕЖДЕНИЕ

За да намалите риска от пожар или токов удар, не излагайте устройството на дъжд или влага.

## ВНИМАНИЕ

### Комплект батерии

Ако с комплекта батерии се борава неправилно, той може да избухне, да причини пожар или дори химически изгаряния. Спазвайте предупрежденията по-долу.

- Не разглобявайте.
- Не смачквайте и не подлагайте комплекта батерии на удар или силно физическо въздействие, като например удар с чук, изпускане или стъпване върху него.
- Не свързвайте накъсо и не позволявайте метални предмети да влизат в контакт с клемите на батерията.

- Не излагайте на висока температура над 60°C (140°F), например на пряка слънчева светлина или в паркиран на слънце автомобил.
- Не изгаряйте и не хвърляйте в огън.
- Не използвайте повредени или изпускащи течност литиево-йонни батерии.
- Зареждайте комплекта батерии с оригинално зарядно устройство на Sony или с устройство, което може да зарежда комплекта батерии.
- Дръжте комплекта батерии далеч от досега на деца.
- Дръжте комплекта батерии сух.
- Заменяйте само със същия или с еквивалентен тип, препоръчан от Sony.
- Незабавно изхвърляйте използваните комплекти батерии, както е описано в инструкциите.

### **Адаптер за променлив ток**

Свързвайте към близкостоящ електрически контакт, когато използвате адаптера за променлив ток. Незабавно изключете адаптера за променлив ток от контакта (гнездото), ако възникне неизправност, докато използвате устройството.

## За потребители в Европа



С настоящото Sony Corporation декларира, че цифровият фотоапарат DSC-QX10/QX100 съответства на основните изисквания и другите съответни разпоредби на Директива 1999/5/ЕО. За подробности, моля, посетете следния URL адрес:

<http://www.compliance.sony.de/>

### **Съобщение за потребителите в държави, прилагащи директивите на ЕС**

Производител: Sony Corporation, 1-7-1 Konan Minato-ku Tokyo,  
108-0075 Япония

Съвместимост с продукти за ЕС: Sony Deutschland GmbH,  
Hedelfinger Strasse 61, 70327 Stuttgart, Германия

## **Съобщение**

Ако поради статично електричество или електромагнетизъм преносът на данни прекъсне, рестартирайте приложението или изключете и включете отново комуникационния кабел (USB и т.н.).

Този продукт е изпробван и е установено, че е съвместим с ограниченията, изложени в разпоредбата за EMC за използване на свързващи кабели, не по-дълги от 3 метра (9,8 фута).

Електромагнитните полета на конкретните честоти може да повлияят върху картината и звука на това устройство.

## Изхвърляне на старо електрическо и електронно оборудване (приложимо за държавите от Европейския съюз и други страни в Европа със системи за разделно събиране на отпадъците)



Този символ върху продукта или опаковката му показва, че той не трябва да се изхвърля заедно с битовите отпадъци. Вместо това той трябва да бъде предаден в подходящ пункт за рециклиране на електрическо и електронно оборудване. Като осигурите правилното изхвърляне на този продукт, ще помогнете за предотвратяването на евентуалните негативни последици за околната среда и човешкото

здраве, които иначе биха могли да възникнат при неподходящо изхвърляне на този продукт. Рециклирането на материалите ще помогне за запазването на природните ресурси. За по-подробна информация относно рециклирането на този продукт се обърнете към местната администрация, към службата за събиране на битови отпадъци или към магазина, от който сте закупили продукта.

## Изхвърляне на използвани батерии (приложимо за държавите от Европейския съюз и други страни в Европа със системи за разделно събиране на отпадъците)



Този символ върху батерията или опаковката показва, че предоставената с този продукт батерия не трябва да се изхвърля заедно с битовите отпадъци.

При определени батерии той може да се използва заедно с химически символ. Химическите символи за живак (Hg) или олово (Pb) са добавени, ако батерията съдържа повече от 0,0005% живак или 0,004% олово.

Като осигурите правилното изхвърляне на тези батерии, ще помогнете за предотвратяването на евентуалните негативни последици за околната среда и човешкото здраве, които иначе биха могли да възникнат при неподходящо изхвърляне на батерията. Рециклирането на материалите ще помогне за запазването на природните ресурси.



При продукти, които поради съображения за безопасност, производителност или цялостност на данните изискват постоянна връзка с вградена батерия, тя трябва да бъде заменяна само от квалифициран сервизен персонал.

За да гарантират правилното третиране на батерията, предайте продукта в края на експлоатационния му цикъл в подходящ пункт за рециклиране на електрическо и електронно оборудване.

За всички други батерии прегледайте раздела за безопасно изваждане на батерията от продукта. Предайте батерията в подходящ пункт за рециклиране на използвани батерии.

За подробна информация относно рециклирането на този продукт или батерията се обърнете към местната администрация, към службата за събиране на битови отпадъци или към магазина, от който сте закупили продукта.

# Относно фотоапарата



Фотоапаратът е проектиран да бъде свързан към смартфон чрез Wi-Fi. Може да прехвърляте изображения към смартфон на място, веднага след като сте снимали.

---

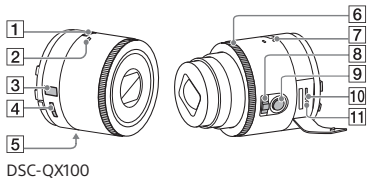
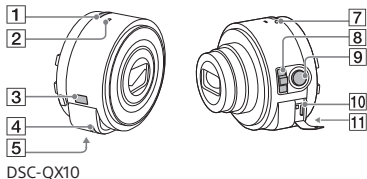
## Проверете елементите, включени в комплекта

- Акумулаторен пакет NP-BN (1)
- Micro USB кабел (1)
- Каишка за китката (1)
- Приставка за смартфон (1)
- Ръководство с инструкции (настоящото ръководство) (1)

## Имена на основните компоненти

- 1 Бутон за включване на захранването
- 2 Микрофон
- 3 Панел на дисплея
  -  : указва, че не е поставена карта с памет
  -  : указва оставащия капацитет на батерията
- 4 Кукичка за каишка
- 5 Гнездо за монтиране на статив
- 6 Пръстен за управление (DSC-QX100)

- 7 Индикатор Захранване/  
Зареждане/Клип  
Зелено: включено  
Оранжево: зареждане  
Червено: запис на клип
- 8 Лостче за мащабиране
- 9 Бутон за затвора
- 10 Мулти извод
- 11 Бутон RESET



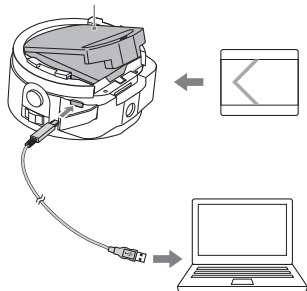
# Зареждане на батерията

**Заредете батерията преди да използвате фотоапарата. За да заредите, използвайте micro USB кабела (включен в комплекта) за свързване на фотоапарата към компютър.**

---

- Изключвайте захранването, когато батерията се зарежда.
- Ако нямате компютър, използвайте адаптер за променлив ток AC-UD10 или AC-UD11 (и двата се продават отделно). AC-UD11 (продава се отделно) може да не е наличен в някои държави/региони.

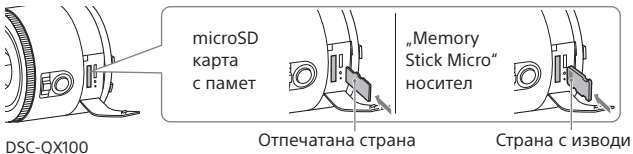
Капак на батерията



# Поставяне на карта с памет

BG

Поставете microSD карта с памет или „Memory Stick Micro“ (M2) носител преди снимане.



# Инсталиране на „PlayMemories Mobile“

Инсталирайте „PlayMemories Mobile“ на смартфона, преди да използвате фотоапарата. Ако приложението „PlayMemories Mobile“ вече е инсталирано на смартфона ви, актуализирайте го до последната версия.



За подробности относно „PlayMemories Mobile“ вижте уебсайта за поддръжка <http://www.sony.net/pmm/>



## ■ Android

Потърсете „PlayMemories Mobile“ в Google Play и го инсталирайте.



## ■ iPhone

Потърсете „PlayMemories Mobile“ в App Store и го инсталирайте.



# Свързване на фотоапарата и смартфон чрез Wi-Fi

**Методът на свързване се различава в зависимост от типа смартфон. Потвърдете типа на смартфона си и свържете чрез Wi-Fi.**

---

## **Android**


- ① Включете захранването на фотоапарата.
- ② Стартирайте „PlayMemories Mobile“ на смартфона.
- ③ Изберете SSID, както е отпечатано на вътрешността на капака на батерията на фотоапарата или на корицата на това ръководство.
- ④ Въведете паролата, както е отпечатана на същия етикет (само първия път).

Продължение →

## Свързване на фотоапарата и смартфон чрез Wi-Fi (продължение)

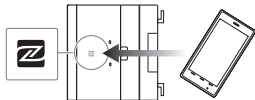


### Android (съвместим с NFC)

- ① Допрете  (Маркировката N) на смартфона до маркировката N на фотоапарата.

Включено: продължете да допирате (1-2 секунди), без да движите, докато „PlayMemories Mobile“ стартира.

Изключено: дръжте фотоапарата и смартфона допрени, докато обективът на фотоапарата се разтегне.





## iPhone

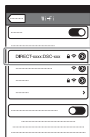
- ① Включете захранването на фотоапарата.
- ② Изберете [Settings] на смартфона, след това изберете [Wi-Fi].
- ③ Изберете SSID, както е отпечатано на вътрешността на капака на батерията на фотоапарата или на корицата на това ръководство.
- ④ Въведете паролата, както е отпечатана на същия етикет (само първия път).

- ⑤ Потвърдете връзката към SSID на фотоапарата.
- ⑥ Върнете се в началния екран, след което стартирайте „PlayMemories Mobile“.

- ① Бутон за включване на захранването



- ②



Продължение →

## Свързване на фотоапарата и смартфон чрез Wi-Fi (продължение)



# Прикрепяне на фотоапарата към смартфон

Прикрепете смартфон след прикрепването на фотоапарата към приставката за смартфон (включена в комплекта).

---

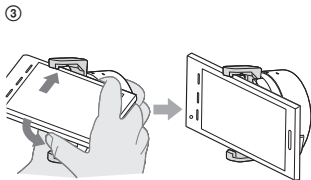
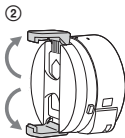
- ① Прикрепете фотоапарата към приставката. Поставете фотоапарата в слота на приставката, като подравните маркера, след това завъртете приставката, докато щракне.



Продължение →

## Прикрепяне на фотоапарата към смартфон (продължение)

- ② Отворете скобите на приставката.
  - ③ Разширете скобите и прикрепете смартфон.
- Не размахвайте фотоапарата с прикрепен към него смартфон, защото смартфонът може да се изплъзне от приставката.
  - Уверете се, че няма притиснати бутони, когато прикрепяте смартфона.



## Отстраняване на приставката за смартфон

Плъзнете лостчето за отстраняване към страната на обектива и завъртете приставката.



Лостче за отстраняване

# Снимане на изображения

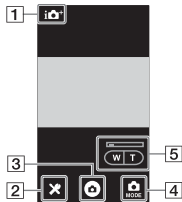
- 1 Стартирайте „PlayMemories Mobile“ на смартфона.
- 2 Снимайте изображения чрез бутона на затвора на фотоапарата или чрез „PlayMemories Mobile“. Бутонът на затвора на фотоапарата не работи при снимане на клипове.

Изображения [2М] се прехвърлят автоматично на смартфона.

Изображения [18М] се записват на картата с памет на фотоапарата (настройка по подразбиране).

## Екран на „PlayMemories Mobile“\*

- 1 Превключване на режимите на експозиция
- 2 Настройки
- 3 Бутон Затвор/Клип
- 4 Превключване между снимка/клип
- 5 Мащабиране



- 
- ① Спрете „PlayMemories Mobile“, за да се върнете на началния екран.
  - ② Изключете захранването на фотоапарата.
    - Ако изключите захранването на фотоапарата, преди да сте спрели „PlayMemories Mobile“, ще се покаже съобщение за грешка. Това не е неизправност.
- \* Екранът на приложението е обект на промяна без предупреждение от бъдещи надстройки.

# Вижте Помощното ръководство

Помощното ръководство е онлайн ръководство. Преглеждайте Помощното ръководство, когато искате да се запознаете с допълнителни подробности, настройки и операции на „PlayMemories Mobile“ и предпазни мерки.

[http://rd1.sony.net/help/dsc/1310/h\\_zz/](http://rd1.sony.net/help/dsc/1310/h_zz/)





## Защо не се зарежда фотоапаратът?

- Изключете захранването.

## Защо индикаторът за захранване мига в червено?

- Картата с памет не е поставена правилно. Поставете я в правилната посока.

## Как да коригирам датата/ часа?

- Когато е извършена Wi-Fi връзка между фотоапарата и смартфона, датата/часът на фотоапарата се настройват автоматично спрямо смартфона.

## Как да се върна към настройки по подразбиране?

- Включете захранването на фотоапарата, след това натиснете бутона RESET.

## Как да променя настройка на размер на изображение и др.?

- Може да правите промени на екрана с настройки на „PlayMemories Mobile“.

### **Как мога да видя броя изображения или информация за фотоапарата?**

- Вижте „Спецификации“ в това ръководство или „Помощно ръководство (HTML)“.

### **Защо захранването на фотоапарата се включи неочаквано?**

- Ако има смартфон с включена функция NFC в близост до фотоапарата, захранването може да се включи случайно. Това не е неизправност.

### **Защо дадено изображение не се прехвърля на смартфона ми след снимане?**

- Клиповете се записват на карта с памет, но не се прехвърлят автоматично.
- **Забравил съм паролата. Къде мога да я открия?**
- Паролата и SSID са отпечатани на вътрешната страна на капака на батерията или на корицата на това ръководство.

## Спецификации

Размери (отговарят на CIPA):

DSC-QX100: 62,5 мм × 62,5 мм × 55,5 мм

(2 1/2 инча × 2 1/2 инча × 2 1/4 инча) (Ш/В/Д)

DSC-QX10: 62,4 мм × 61,8 мм × 33,3 мм

(2 1/2 инча × 2 1/2 инча × 1 5/16 инча) (Ш/В/Д)

Тегло (отговаря на CIPA) (включително комплект батерии NP-BN и „Memory Stick Micro“ носител):

DSC-QX100: прибл. 179 г (6,3 унции)

DSC-QX10: прибл. 105 г (3,7 унции)

Захранване: акумулаторен пакет NP-BN, 3,6 V

Консумация на енергия (при снимане): 1,1 W


## Живот на батерията и брой изображения, които могат да бъдат записани

	Живот на батерията	Брой изображения
Снимане (снимки)	Прибл. 110 мин	Прибл. 220 изображения
Действително снимане (видеоклипове)	Прибл. 25 мин	-
Серийно снимане (видеоклипове)	Прибл. 55 мин (DSC-QX100) Прибл. 65 мин (DSC-QX10)	-

- Броят е базиран на стандарта CIPA.  
(CIPA: Camera & Imaging Products Association)
- Горепосоченият брой се различава в зависимост от типа смартфон и използването му.

## Търговски марки

- Следните марки са регистрирани търговски марки на Sony Corporation.

**Cyber-shot**, „Cyber-shot“, „Memory Stick“,  **MEMORY STICK**™, „Memory Stick Micro“, **MEMORY STICK MICRO**, „PlayMemories Home“.

- Логотипът на microSDXC е търговска марка на SD-3C, LLC.
- Android и Google Play са търговски марки или регистрирани търговски марки на Google Inc.
- Wi-Fi, логотипът на Wi-Fi, Wi-Fi PROTECTED SET-UP са търговски марки или регистрирани търговски марки на Wi-Fi Alliance.
- N Mark е търговска марка или регистрирана търговска марка на NFC Forum, Inc. в САЩ и други държави.
- Наред с това, наименованията на системи и продукти, използвани в това ръководство, като цяло са търговски марки или регистрирани търговски марки на съответните им разработчици или производители. Въпреки това, обозначенията™ и® не са използвани във всички случаи в това ръководство.

## **Забележки относно използването на фотоапарата**

### **Забележки относно използването на фотоапарата**

Когато поставяте приставката за смартфон към фотоапарата, внимавайте да не прищипете пръста си.

### **Относно температурата на фотоапарата**

Фотоапаратът и батерията може да загреят при продължително използване, но това не е неизправност.

### **Относно защитата от прегряване**

В зависимост от температурата на фотоапарата и батерията може да не е възможно да записвате видеоклипове или хранването може да се изключи автоматично, за да предпази фотоапарата. В такъв случай оставете хранването изключено и изчакайте, докато температурата на фотоапарата и на батерията се понижи.

Ако включите захранването, без да сте позволили на батерията и фотоапарата да се охладят достатъчно, захранването може да се изключи отново или може да не е възможно да записвате клипове.

### **Употреба и грижи**

Избягвайте грубо третиране, разглобяване, модифициране, механични сътресения или удари, например с чук, изпускане или стъпване върху продукта. Бъдете особено внимателни с обектива.

Допълнителна информация за този продукт и отговори на често задавани въпроси могат да бъдат намерени на нашия сайт за поддръжка на клиенти.

<http://www.sony.net/>



4480203120

©2013 Sony Corporation