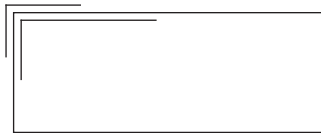


# SONY®

4-480-203-12(1) (LT)

## Skaitmeninis fotoaparatas

**Naudojimo instrukcija**



Cyber-shot



LITHIUM ION



DSC-QX10/QX100



Vaizdų tvarkymo programinę įrangą „PlayMemories Home“ galite atsisiųsti naudodami toliau nurodytą URL.

<http://www.sony.net/pm/>

### **Savininko įrašas**

Modelio ir serijos numeriai nurodyti įrenginio užpakalinėje dalyje. Įrašykite serijos numerį toliau pateiktoje vietoje. Šie numeriai bus reikalingi kiekvieną kartą, kai kreipsitės į „Sony“ pardavėją dėl šio gaminio.

Modelio nr.: DSC-QX10 / DSC-QX100

Serijos nr.: \_\_\_\_\_

## ĮSPĖJIMAS

Kad išvengtumėte gaisro arba elektros smūgio, saugokite įrenginį nuo lietaus arba drėgmės.

## DĖMESIO

### Maitinimo elementų pakuotė

Netinkamai naudojama maitinimo elementų pakuotė gali sprogti, užsidegti arba galima patirti cheminį nudegimą. Atsižvelkite į toliau pateiktus perspėjimus.

- Neadykitė maitinimo elementų pakuotės.
- Nesutraišykite maitinimo elementų pakuotės ir saugokite ją nuo smūgių: nedaužykite, nenumeskite ir nelipkite ant jos.
- Venkite trumpojo jungimo ir saugokite, kad jokie metaliniai daiktai nesiliestų prie maitinimo elementų jungčių.

- Maitinimo elementų nelaikykite aukštesnėje nei 60 °C (140 °F) temperatūroje, pvz., tiesioginiuose saulės spinduliuose arba saulėkaitoje stovinčiame automobilyje.
- Nedeginkite elementų.
- Jei ličio jonų maitinimo elementai pažeisti arba iš jų liejasi skystis, nelaikykite jų.
- Įkraukite maitinimo elementus originaliu „Sony“ maitinimo elementų krovikliu arba įrenginiu, kuriuo galima įkrauti maitinimo elementus.
- Neleiskite mažiems vaikams laikyti maitinimo elementų pakuotės.
- Maitinimo elementų pakuotė turi būti sausa.
- Pakeiskite maitinimo elementus tokiais pačiais arba atitinkamo, „Sony“ rekomenduojamo tipo elementais.
- Išmeskite panaudotą maitinimo elementų pakuotę laikydamiesi instrukcijų.

## Kintamosios srovės adapteris

Kintamosios srovės adapterį prijunkite prie artimiausio sieninio lizdo. Jei įvyko įrenginio gedimas, nedelsdami atjunkite kintamosios srovės adapterį nuo sieninio lizdo.

### Informacija klientams iš Europos



„Sony Corporation“ pareiškia, kad šis skaitmeninis fotoaparatas DSC-QX10 / QX100 atitinka esminius Direktyvos 1999/5/EB reikalavimus ir kitas taikytinas nuostatas. Išsamios informacijos žr. šiuo URL adresu: <http://www.compliance.sony.de/>

## **Pastaba klientams šalyse, kuriose taikomos ES direktyvos**

Gamintojas: „Sony Corporation“, 1-7-1 Konan Minato-ku Tokyo, 108-0075 Japan  
Padalinys, atsakingas už gaminio atitiktį ES reikalavimams:

„Sony Deutschland GmbH“, Hedelfinger Strasse 61, 70327 Stuttgart, Germany

### **Pastaba**

Jei dėl statinės elektros arba elektromagnetinių reiškinių nutrūko (nepavyko) duomenų perdavimas, iš naujo paleiskite programą arba atjunkite ir vėl prijunkite ryšio kabelį (USB ir pan.).

Gaminys patikrintas ir nustatyta, kad jis atitinka Elektromagnetinio suderinamumo (EMS) reglamente apibrėžtas normas, taikomas naudojant trumpesnius nei 3 m (9,8 pėd.) jungiamuosius kabelius.

Tam tikro dažnio elektromagnetiniai laukai gali paveikti įrenginio vaizdą ir garsą.

## Senos elektrinės ir elektroninės įrangos išmetimas (taikoma Europos Sąjungoje ir kitose Europos šalyse, kuriose yra atskiros surinkimo sistemos)



Šis ant gaminio ar jo pakuotės esantis simbolis reiškia, kad gaminio negalima išmesti kaip buitinių atliekų. Jį reikia atiduoti į elektros ir elektroninės įrangos surinkimo punktą, kad vėliau būtų perdirbtas. Tinkamai išmesdami gaminį saugote aplinką ir žmonių sveikatą. Perdirbant medžiagas tausojami gamtiniai išteklių. Jei reikia išsamesnės informacijos apie šio gaminio perdirbimą, kreipkitės į vietos valdžios instituciją, buitinių atliekų šalinimo tarnybą arba į parduotuvės, kurioje įsigijote šį gaminį, darbuotoją.

## **Panaudotų maitinimo elementų išmetimas (taikoma Europos Sąjungoje ir kitose Europos šalyse, kuriose yra atskiros surinkimo sistemos)**



Šis ant maitinimo elemento ar jo pakuotės esantis simbolis reiškia, kad gaminio negalima išmesti kaip buitinių atliekų.

Ant kai kurių maitinimo elementų kartu su šiuo simboliu gali būti nurodytas ir cheminio elemento simbolis. Gyvsidabrio (Hg) arba švino (Pb) cheminių elementų simboliai nurodomi,

kai maitinimo elemente yra daugiau nei 0,0005 % gyvsidabrio arba daugiau nei 0,004 % švino.

Tinkamai išmesdami maitinimo elementus saugote aplinką ir žmonių sveikatą. Perdirbant medžiagas tausojami gamtiniai išteklių.

Jei dėl saugumo, veikimo ar duomenų vientisumo priešasčių gaminiams reikalingas nuolatinis ryšys su integruotu maitinimo elementu, maitinimo elementą gali pakeisti tik kvalifikuotas techninio aptarnavimo specialistas.



Kad maitinimo elementas būtų tinkamai utilizuotas, atiduokite panaudotą gaminį į elektros ir elektroninės įrangos surinkimo punktą, kad vėliau jis būtų perdirbtas.

Informacijos dėl kitų maitinimo elementų rasite skyriuje, kuriame aprašoma, kaip saugiai iš gaminio išimti maitinimo elementą. Maitinimo elementus atiduokite į panaudotų baterijų surinkimo punktą, kad vėliau jie būtų perdirbti. Jei reikia išsamios informacijos apie šio gaminio ar maitinimo elementų perdirbimą, kreipkitės į vietos valdžios instituciją, buitinių atliekų šalinimo tarnybą arba į parduotuvės, kurioje įsigijote šį gaminį, darbuotoją.

# Apie fotoaparatą



Šį fotoaparatą galima prijungti prie išmaniojo telefono per „Wi Fi“ ryšį. Galite perkelti vaizdus į išmanųjį telefoną iš karto, kai tik juos nufotografuojate.

---

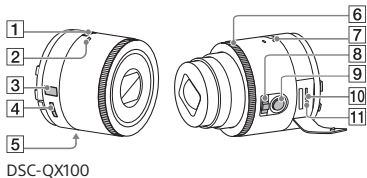
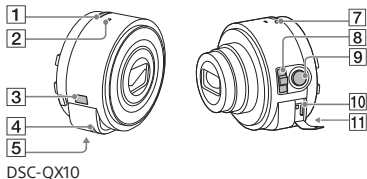
## Patikrinkite pridėtus elementus

- Įkraunamų maitinimo elementų pakuotė NP-BN (1)
- USB mikrojungties kabelis (1)
- Dirželis, skirtas pakabinti ant riešo (1)
- Tvirtinimo prie išmaniojo telefono įtaisas (1)
- Naudojimo instrukcija (šis vadovas) (1)

## Pagrindinių dalių pavadinimai

- 1 Maitinimo mygtukas
- 2 Mikrofonas
- 3 Ekranas skydelis  
 : nurodo, kad neįdėta atminties kortelė  
 : nurodo, kiek liko maitinimo elementų energijos
- 4 Dirželio, skirtas pakabinti ant riešo, kabliukas
- 5 Trikojo lizdas
- 6 Valdymo žiedas (DSC-QX100)

- 7 Maitinimo / įkrovimo / filmavimo lemputė  
 Žalia: maitinimas įjungtas  
 Oranžinė: įkraunama  
 Raudona: įrašomas filmas
- 8 Priartinimo svirtelė  
 9 Užrakto mygtukas  
 10 Kelios jungtys  
 11 Mygtukas RESET

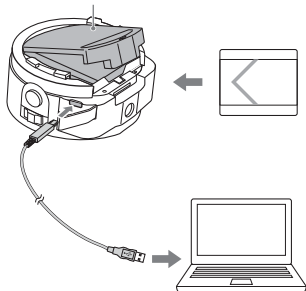


# Maitinimo elementų įkrovimas

**Prieš naudodami fotoaparata įkraukite maitinimo elementus. Kad juos įkrautumėte, prijunkite fotoaparata prie kompiuterio per USB mikrojungties kabelį (pridedamas).**

- Kol maitinimo elementai įkraunami, išjunkite įrenginį.
- Jei neturite kompiuterio, naudokite kintamosios srovės adapterį AC-UD10 arba AC-UD11 (abu parduodami atskirai). AC-UD11 (parduodamas atskirai) gali būti neparduodamas kai kuriose šalyse ar regionuose.

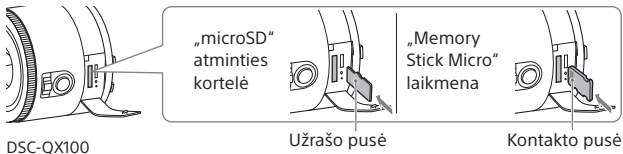
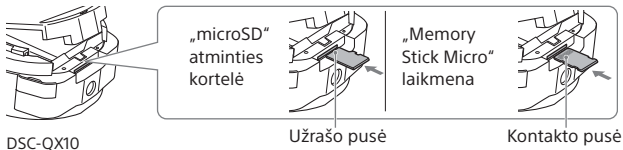
Maitinimo elementų dangtelis



# Atminties kortelės įdėjimas

LT

Prieš fotografuodami ar filmuodami įdėkite „microSD“ atminties kortelę arba „Memory Stick Micro“ (M2) laikmeną.



# „PlayMemories Mobile“ diegimas

Prieš naudodami fotoaparata, išmaniajame telefone įdiekite „PlayMemories Mobile“.  
Jei programa „PlayMemories Mobile“ jau įdiegta, atnaujinkite ją į naujausią versiją.



Išsamios informacijos apie „PlayMemories Mobile“ rasite pagalbos svetainėje:  
<http://www.sony.net/pmm/>



## ■ Android

Suraskite programą „PlayMemories Mobile“ parduotuvėje „Google play“ ir ją įdiekite.



## ■ iPhone

Suraskite programą „PlayMemories Mobile“ parduotuvėje „App Store“ ir ją įdiekite.



## Fotoaparato prijungimas prie išmaniojo telefono per „Wi-Fi“ ryšį

LT

**Tinkamas prijungimo būdas priklauso nuo turimo išmaniojo telefono. Sužinokite, kokio tipo yra jūsų išmanusis telefonas, ir prijunkite jį per „Wi-Fi“ ryšį.**

---

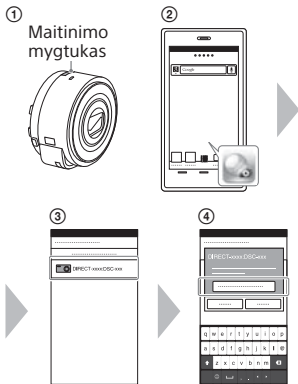
### **Android**

- ① Įjunkite fotoaparata.
- ② Išmaniajame telefone paleiskite programą „PlayMemories Mobile“.
- ③ Nurodykite SSID, kurį rasite fotoaparato maitinimo elementų dangtelio vidinėje dalyje arba ant šio vadovo viršelio.


- ④ Įveskite slaptažodį, kurį rasite ant tos pačios etiketės (tai reikės atlikti tik pirmą kartą).

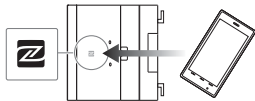
Tęsinys kitame puslapyje →

## Fotoaparato prijungimas prie išmaniojo telefono per „Wi-Fi“ ryšį (tęsinys)



### „Android“ (suderinamas su NFC)

- ① Sulieskite išmaniojo telefono žymę  (N žymę) su fotoaparato N žyme. Jei fotoaparatas įjungtas, laikykite įrenginius sulietę 1–2 sek. ir jų nejudinkite, kol bus paleista programa „PlayMemories Mobile“. Jei fotoaparatas išjungtas, laikykite sulietę fotoaparatą ir išmanųjį telefoną, kol išlįs fotoaparato objektyvas.





## „iPhone“

- ① Įjunkite fotoaparata.
- ② Išmaniajame telefone pasirinkite [Settings] (nustatymai), tada – [Wi-Fi].
- ③ Nurodykite SSID, kurį rasite fotoaparato maitinimo elementų dangtelio vidinėje dalyje arba ant šio vadovo viršelio.
- ④ Įveskite slaptažodį, kurį rasite ant tos pačios etiketės (tai reikės atlikti tik pirmą kartą).
- ⑤ Įsitinkite, kad pavyko prisijungti naudojant fotoaparato SSID.

- ⑥ Grįžkite į pradžios ekraną ir paleiskite programą „PlayMemories Mobile“.



Tęsinys kitame puslapyje →

## Fotoaparato prijungimas prie išmaniojo telefono per „Wi-Fi“ ryšį (tęsinys)

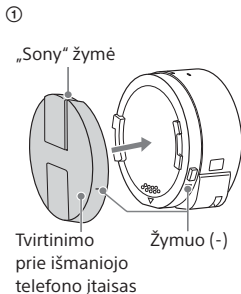


# Fotoaparato pritvirtinimas prie išmaniojo telefono

**Ant fotoaparato uždėkite tvirtinimo prie išmaniojo telefono įtaisą (pridedamas) ir pritvirtinkite fotoaparatą prie išmaniojo telefono.**

---

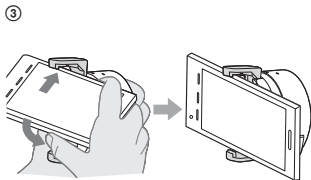
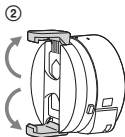
- ① Uždėkite tvirtinimo įtaisą ant fotoaparato.  
Įstatykite fotoaparatą į tvirtinimo įtaiso angą, sulygiuokite žymenį ir sukite tvirtinimo įtaisą, kol jis užsifikuos (išgirsite spragtelėjimą).



Tęsinys kitame puslapyje →

## Fotoaparato pritvirtinimas prie išmaniojo telefono (tęsinys)

- ② Atidarykite tvirtinimo įtaiso spaustuvus.
- ③ Išplėskite spaustuvus ir pridėkite tvirtinimo įtaisą prie išmaniojo telefono.
  - Pritvirtinę išmanųjį telefoną, smarkiai nesukiokite fotoaparato, nes išmanusis telefonas gali išsllysti iš tvirtinimo įtaiso.
  - Įsitikinkite, kad tvirtinimo įtaisas nespaudžia jokių išmaniojo telefono mygtukų.



## Tvirtinimo prie išmaniojo telefono įtaiso nuėmimas

Pastumkite nuėmimo svirtelę link objektyvo ir pasukite tvirtinimo įtaisą.



Nuėmimo svirtelė

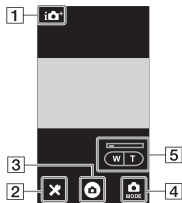
# Fotografavimas

- ① Išmaniajame telefone paleiskite programą „PlayMemories Mobile“.
- ② Fotografuokite paspausdami užrakto mygtuką, esantį ant fotoaparato arba programoje „PlayMemories Mobile“.  
Fotoaparato užrakto mygtukas neveikia filmuojant.

[2M] vaizdai automatiškai nusiunčiami į išmanųjį telefoną.  
[18M] vaizdai išsaugomi fotoaparato atminties kortelėje (tai yra numatytasis nustatymas).

## „PlayMemories Mobile“ ekranas\*

- ① Ekspozicijos režimų perjungimo mygtukas
- ② Nustatymai
- ③ Užrakto / filmavimo mygtukas
- ④ Fotografavimo / filmavimo perjungimo mygtukas
- ⑤ Priartinimo valdiklis



- 
- ① Išjunkite „PlayMemories Mobile“, kad sugrįžtumėte į pradžios ekraną.
  - ② Išjunkite fotoaparata.
- Jei bandysite išjungti fotoaparata neišjungę programos „PlayMemories Mobile“, bus parodytas klaidos pranešimas. Tai nėra gedimas.
- \* Ateityje tobulinant versijas programos ekranai gali būti be įspėjimo keičiami.

# Žinynas

Žinynas yra pateiktas internete. Žinyne rasite išsamią informaciją ir informaciją apie „PlayMemories Mobile“ nustatymus bei veikimą ir atsargumo priemones.

---

[http://rd1.sony.net/help/dsc/1310/h\\_zz/](http://rd1.sony.net/help/dsc/1310/h_zz/)





## **Kodėl nepavyksta įkrauti fotoaparato?**

- Išjunkite maitinimą.

## **Kodėl maitinimo lemputė mirksi raudona spalva?**

- Netinkamai įdėta atminties kortelė. Įdėkite ją tinkama kryptimi.

## **Kaip patikslinti datą ir laiką?**

- Užmezgus „Wi-Fi“ ryšį tarp fotoaparato ir išmaniojo telefono, fotoaparato data ir laikas automatiškai nustatomi pagal išmaniojo telefono datą ir laiką.

## **Kaip atkurti numatytuosius nustatymus?**

- Išjunkite fotoaparatą ir paspauskite mygtuką RESET.

## **Kaip pakeisti vaizdo dydžio ir kitus nustatymus?**

- Nustatymus galite keisti programos „PlayMemories Mobile“ nustatymų ekrane.

## **Kaip sužinoti vaizdų skaičių ar peržiūrėti fotoaparato informaciją?**

- Žiūrėkite šio vadovo arba HTML formato žinyno skyrių „Specifikacijos“.

Tęsinys kitame puslapyje →

### **Kodėl fotoaparatas netikėtai įsijungė?**

- Fotoaparatas gali netyčia įsijungti, jei šalia jo yra išmanusis telefonas, kuriame įgalinta NFC. Tai nėra gedimas.

### **Kodėl vaizdas nenusiunčiamas į išmanųjį telefoną?**

- Filmai išsaugomi atminties kortelėje, tačiau nėra automatiškai siunčiami.

### **Užmiršau slaptažodį. Kaip jį sužinoti?**

- Slaptažodis ir SSID nurodyti maitinimo elementų dangtelio vidinėje dalyje ir ant šio vadovo viršelio.

## Specifikacijos

Matmenys (pagal CIPA standartus):

DSC-QX100: 62,5 × 62,5 × 55,5 mm (2 1/2 × 2 1/2 × 2 1/4 in) (P / A / G)

DSC-QX10: 62,4 × 61,8 × 33,3 mm (2 1/2 × 2 1/2 × 1 5/16 in) (P / A / G)

Svoris (pagal CIPA standartus) (įskaitant maitinimo elementų pakuotę NP-BN ir laikmeną „Memory Stick Micro“):

DSC-QX100: apytiksliai 179 g (6,3 unc.)

DSC-QX10: apytiksliai 105 g (3,7 unc.)

Maitinimas: įkraunamų maitinimo elementų pakuotė NP-BN, 3,6 V

Energijos sąnaudos (fotografuojant / filmuojant): 1,1 W


## Maitinimo elementų veikimo trukmė ir vaizdų, kuriuos galima įrašyti, skaičius

	Maitinimo elementų veikimo trukmė	Vaizdų skaičius
Fotografavimas	Apytiksliai 110 min.	Apytiksliai 220 vaizdų
Filmavimas	Apytiksliai 25 min.	-
Nepertraukiamas filmavimas	Apytiksliai 55 min. (DSC-QX100) Apytiksliai 65 min. (DSC-QX10)	-

- Skaičiai nurodyti remiantis CIPA standartu.  
(CIPA: „Camera & Imaging Products Association“)
- Anksčiau nurodyti skaičiai priklauso nuo išmaniojo telefono tipo ir naudojimo būdo.

## Prekių ženklai

- Toliau nurodyti ženklai yra „Sony Corporation“ prekių ženklai.

**Cyber-shot**, „Cyber-shot“, „Memory Stick“,  **MEMORY STICK**™, „Memory Stick Micro“, **MEMORY STICK MICRO**, „PlayMemories Home“.

- „microSDXC“ logotipas yra SD-3C, LLC prekės ženklas.
- „Android“ ir „Google Play“ yra „Google Inc.“ prekių ženklai arba registruotieji prekių ženklai.
- „Wi-Fi“, „Wi-Fi“ logotipas ir „Wi-Fi PROTECTED SET-UP“ yra „Wi-Fi Alliance“ prekių ženklai arba registruotieji prekių ženklai.
- N ženklas yra prekės ženklas arba registruotasis „NFC Forum, Inc.“ prekės ženklas Jungtinėse Valstijose ir kitose šalyse.
- Be to, šiame vadove naudojami sistemų ir gaminių pavadinimai paprastai yra atitinkamų jų kūrėjų arba gamintojų prekių ženklai arba registruotieji prekių ženklai. Ženkla<sup>™</sup> arba <sup>®</sup> šiame žinyne naudojami ne visais atvejais.

## Pastabos dėl fotoaparato naudojimo

### Pastabos dėl fotoaparato naudojimo

Prijungdami tvirtinimo prie išmaniojo telefono įtaisą prie fotoaparato būkite atsargūs, kad nesugnybtumėte piršto.

### Fotoaparato temperatūra

Ilgai naudojant, fotoaparatas ir maitinimo elementas gali įkaisti, bet tai nėra gedimas.

### Apsauga nuo perkaitimo

Atsižvelgiant į fotoaparato ir maitinimo elementų temperatūrą, gali nepavykti įrašyti vaizdo arba maitinimas gali būti automatiškai nutrauktas siekiant apsaugoti fotoaparatą.

Tokiu atveju nebandykite įjungti fotoaparato ir palaukite, kol jis ir maitinimo elementai atvės. Jei įjungsite fotoaparatą, kol jis ir maitinimo elementai nebus pakankamai atvėšę, fotoaparatas gali vėl išsijungti arba negalėsite įrašyti filmų.

## **Naudojimas ir priežiūra**

Neardykite, nekeiskite įrenginio, venkite fizinio poveikio, pvz., jo netrankykite, nemėtykite ir ant jo nelipkite. Itin atidžiai elkitės su objektovu.

Papildomos informacijos apie gaminį ir atsakymus į dažnai užduodamus klausimus galima rasti pagalbos klientams svetainėje.

<http://www.sony.net/>



4480203120

©2013 Sony Corporation