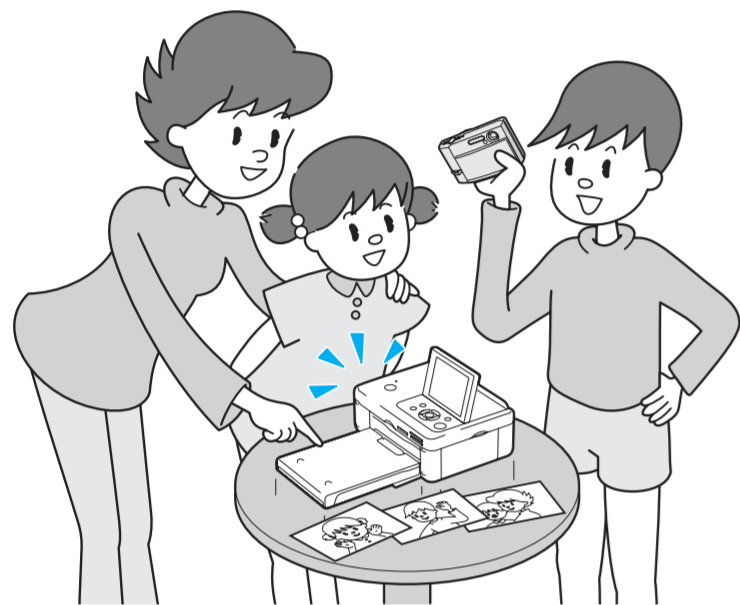


Digital fotoskrivare

Läs detta först

Välkommen till Sony DPP-FP85/FP95 digital fotoskrivare.

Detta häfte förklarar förberedelser och grundläggande utskriftsprocedurer. Om du vill utnyttja en mängd olika utskriftsalternativ eller anpassa skrivaren, ska du läsa bruksanvisningen som också medföljer.

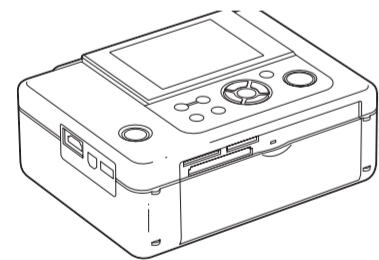


© 2008 Sony Corporation

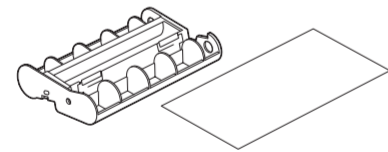
Kontrollera innehållet i förpackningen

(Instruktionerna i detta häfte gäller för DPP-FP95. Knapparnas placering och deras namn är identiska för DPP-FP85.)

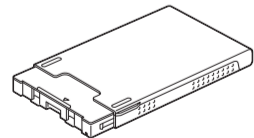
Skrivare (1)



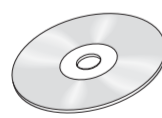
Rengöringskassett (1)/
Rengöringsark (1)
(Används för att rengöra skrivaren inuti).



Pappersfack (1)



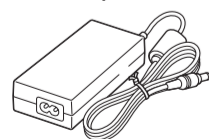
CD-skiva (1)



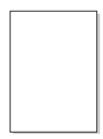
Bruksanvisning (1)



Nätadapter (1)



Om utskriftssatser (1)



Läs detta först (detta häfte) (1)



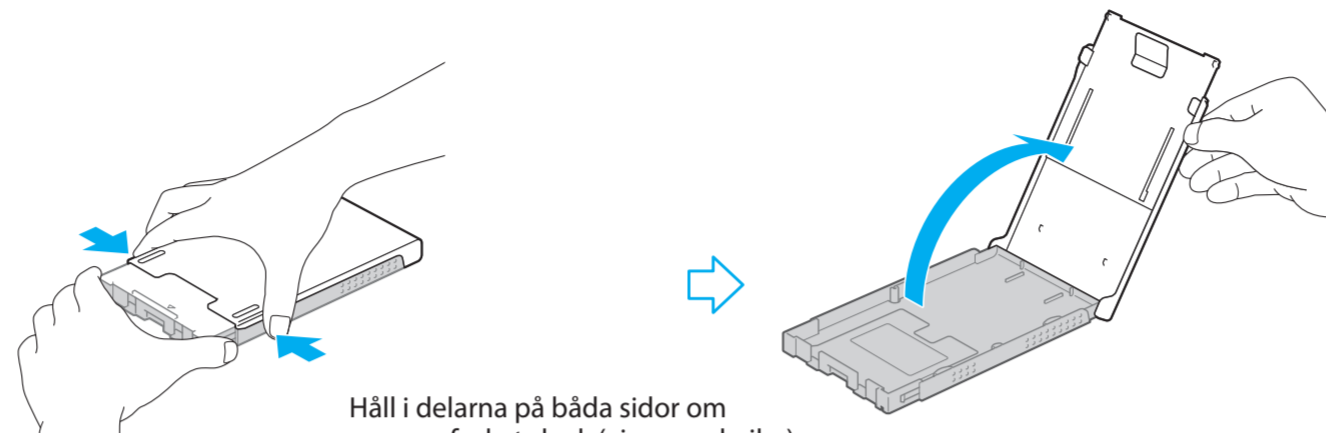
Nätsladd (1)



Garanti (1)
(Det medföljer ingen garanti
i vissa områden.)
Sonys licensavtal för
slutanvändare (1)

Obs!

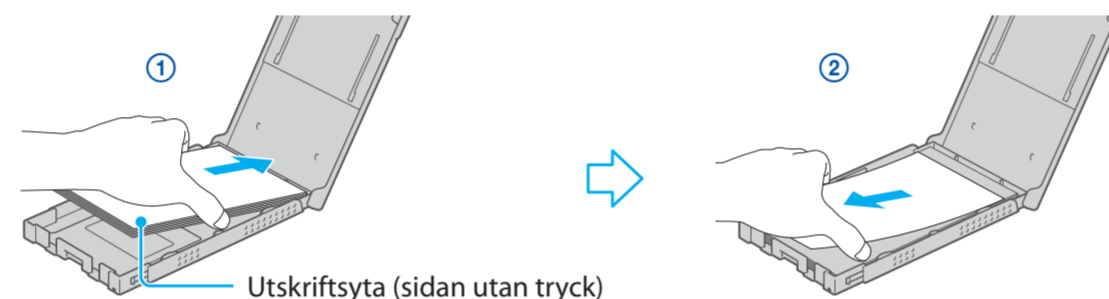
Kontaktens form och specifikationerna för nätkabeln varierar beroende på i vilket land du har köpt skrivaren.

1 Sätt i utskriftspapper i pappersfacket.**1 Öppna locket till pappersfacket.**

Håll i delarna på båda sidor om pappersfackets lock (visas med pilar) och öppna pappersfackets lock.

2 Placera utskriftspapper i pappersfacket.

- 1 Sätt i utskriftspappret i pappersfacket med utskriftssidan (sidan utan tryck) uppåt.
- 2 Ta bort skyddsarket.



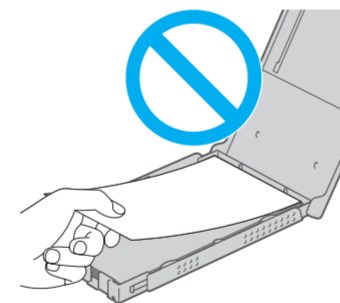
Utskriftsyta (sidan utan tryck)



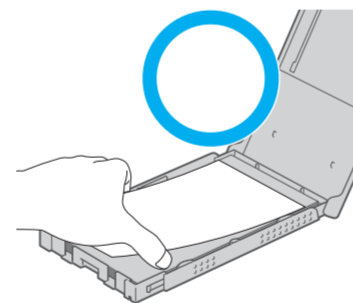
Du kan inte skriva ut på ett skyddsark. (Om du gör det kan det orsaka ett fel.)

Obs!

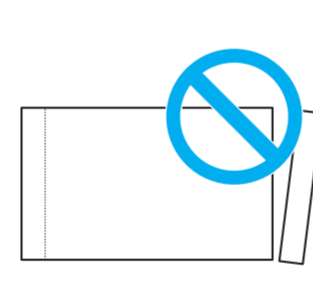
- Du kan endast använda Sonys färgutskriftssatser (medföljer ej) som är avsedda för denna skrivare. Du kan inte använda någon annan typ av utskriftssatser.
- Information om vilka färgutskriftssatser som du kan använda, finns i "Om utskriftssatser" som också medföljer.
- Du kan lägga i upp till 20 ark utskriftspapper.



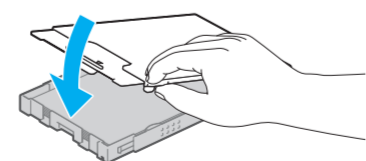
Rör inte själva utskriftsytan!



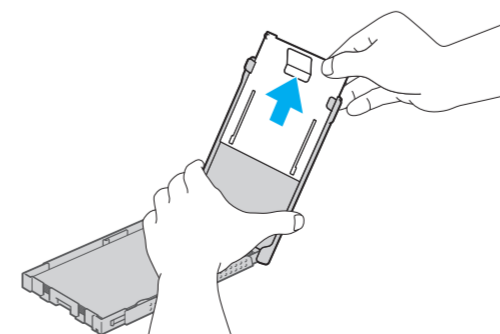
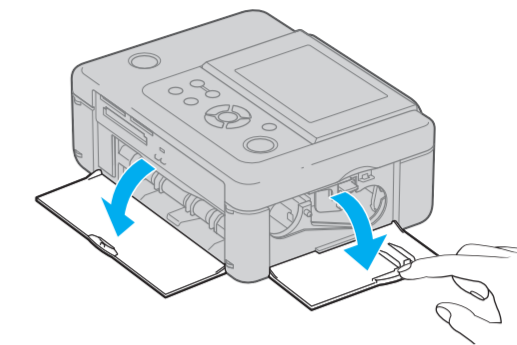
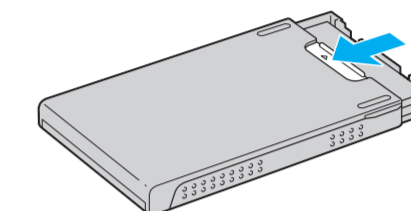
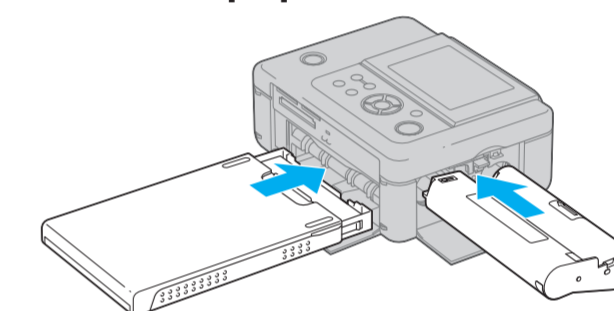
Klipp inte av de perforerade delarna!



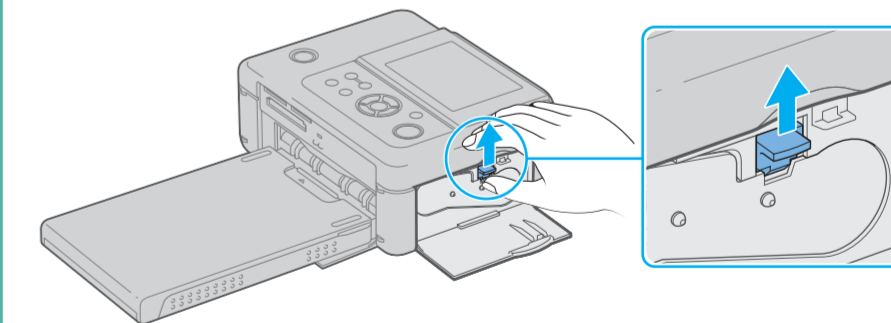
Böj inte!

**3 Stäng locket till pappersfacket.****Om du inte kan stänga locket till facket**

Dra ut skjutlocket och stäng därefter fackets lock.

**2 Sätt i pappersfacket och färgbandet i skrivaren.****1 Öppna luckorna.****2 Öppna skjutlocket över pappersfacket.****3 Sätt i pappersfacket och färgbandet tills båda klickar på plats.****Ta bort färgbandet**

Öppna locket till färgbandsfacket, tryck på den blå utmatningsspaken och avlägsna det förbrukade färgbandet.

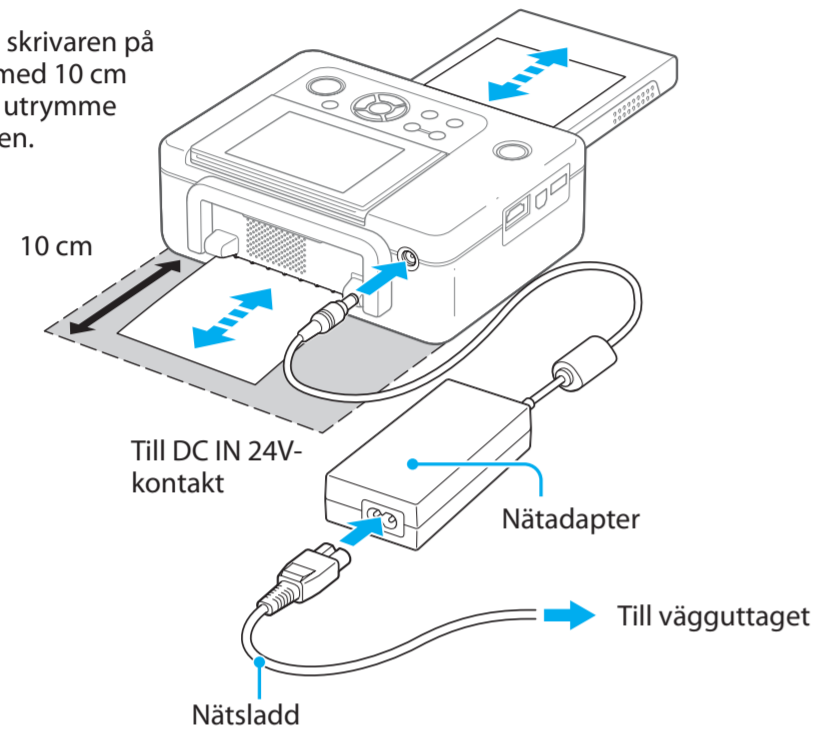
**Obs! När du förvarar utskriftspapper i pappersfacket.**

Ta bort pappersfacket från skrivaren och stäng skjutlocket.

3 Anslut till nätspänning.

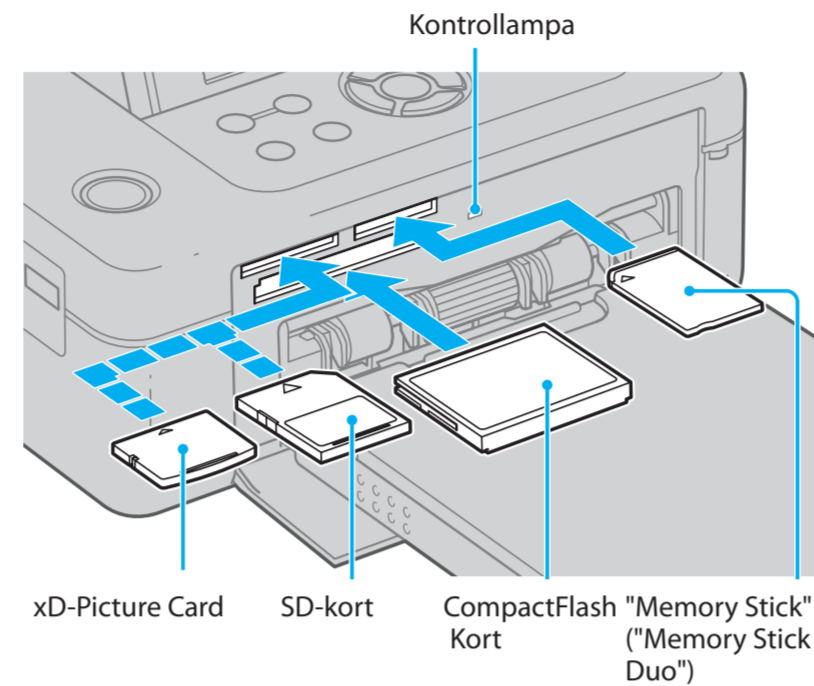
- 1 Sätt i nätadapters kontakt i DC IN 24 V-uttaget på baksidan av skrivaren.
- 2 Sätt i nätsladdens ena kontakt i nätadaptern och den andra i vägguttaget.

Installera skrivaren på en plats med 10 cm eller mer utrymme bakom den.



4 Sätt i ett minneskort i kortplatsen.

Sätt i minneskortet, som innehåller bilder som du vill skriva ut, i lämplig kortplats med dess kontaktsida mot kortplatsen.



Obs!

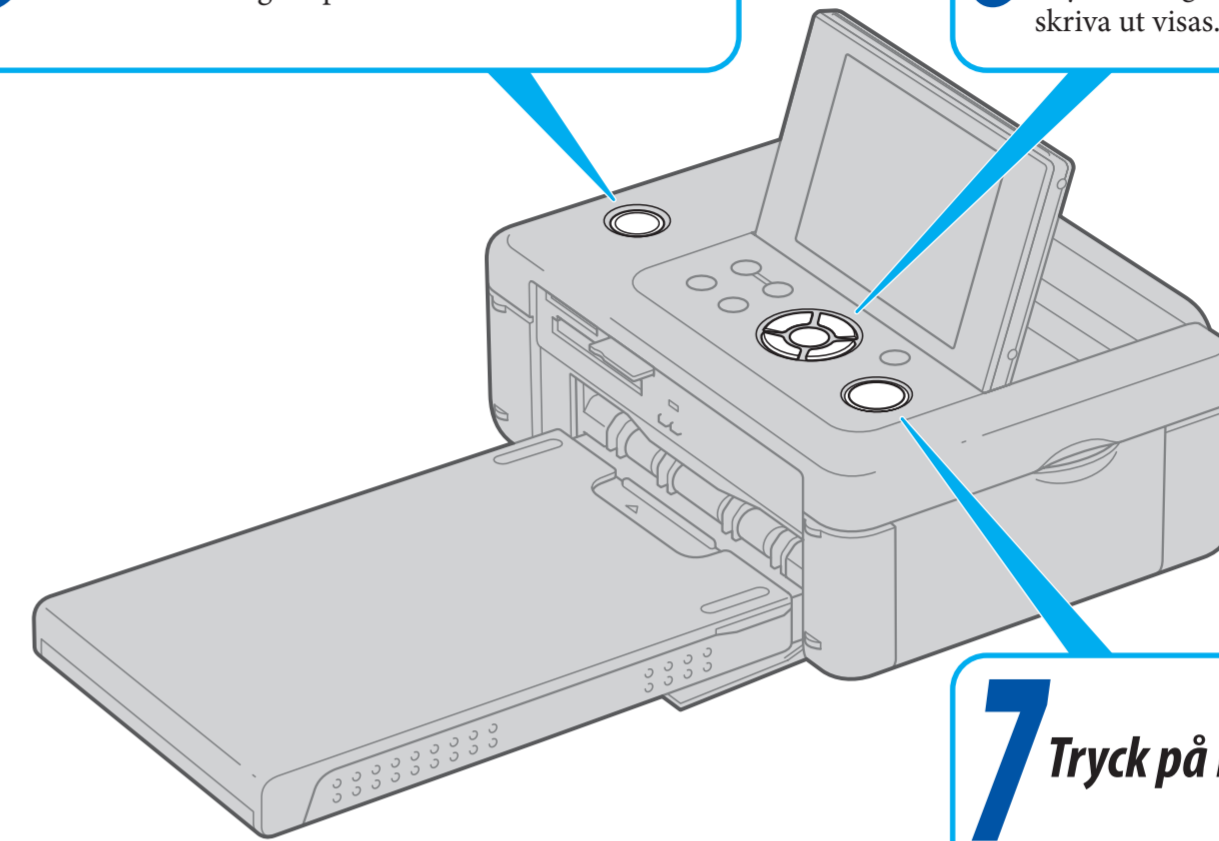
- Sätt i ett minneskort med etikettsidan vänd uppåt.
- När du bär med dig skrivaren, ska du se till att ta bort minneskort, nätadapter, kablar eller sladdar och pappersfacket. I annat fall kan skrivaren skadas.

5 Sätt på skrivaren.

En bild som är lagrad på minneskortet visas.

6 Välj en bild som du vill skriva ut.

Tryck flera gånger på </> tills bilden som du vill skriva ut visas.



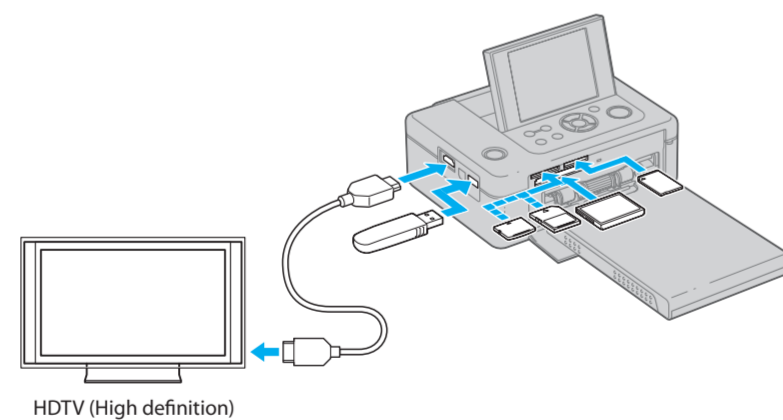
7 Tryck på PRINT-knappen.

Vad du kan göra med den digitala fotoskrivaren (åtgärderna nedan är beskrivna i bruksanvisningen).

Du kan göra en mängd olika utskrifter enligt nedan:

Direktutskrift

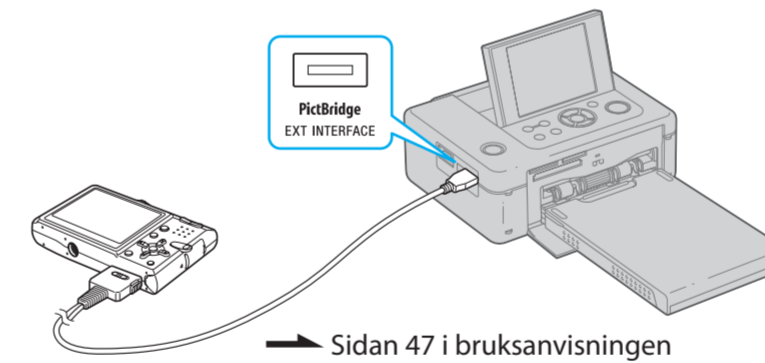
Du kan skriva ut direkt från ett minneskort eller en extern enhet, t ex en lagringsenhet för foto.



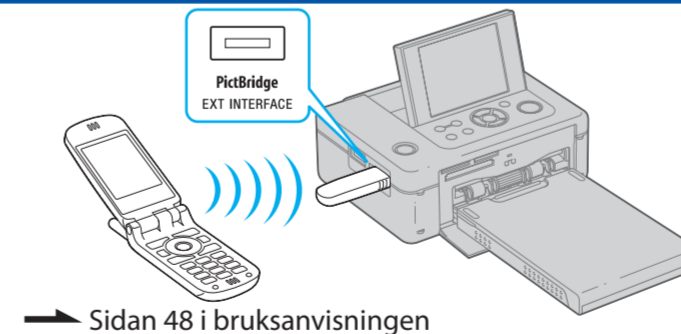
- Kalenderutskrift** → Sidan 27 i bruksanvisningen
- Layout-utskrifter** → Sidan 32 i bruksanvisningen
- Lägga till en marginal** → sidan 31 i bruksanvisningen
- ID-foto-utskrifter** → Sidan 32 i bruksanvisningen

- Överlagrad utskrift** → Sidan 29 i bruksanvisningen
- Scrapbook-utskrift** → Sidan 26 i bruksanvisningen
- Batch-utskrifter** (Indexutskrift /DPOF-utskrift /Skriv ut allt) → Sidan 33 i bruksanvisningen
- Lägga till ett specialfilter**
Korsfilter/Partiell färg/Sepia/Monochrome/Målning/
Enkel färg/Fish-eye → Sidan 22 i bruksanvisningen

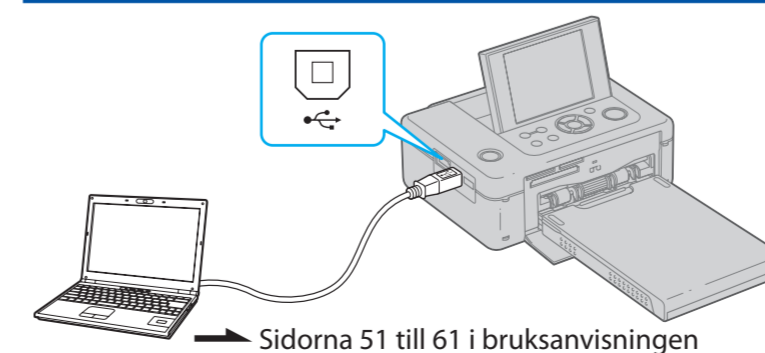
Skriva ut från en PictBridge- eller annan kamera



Utskrift via Bluetooth



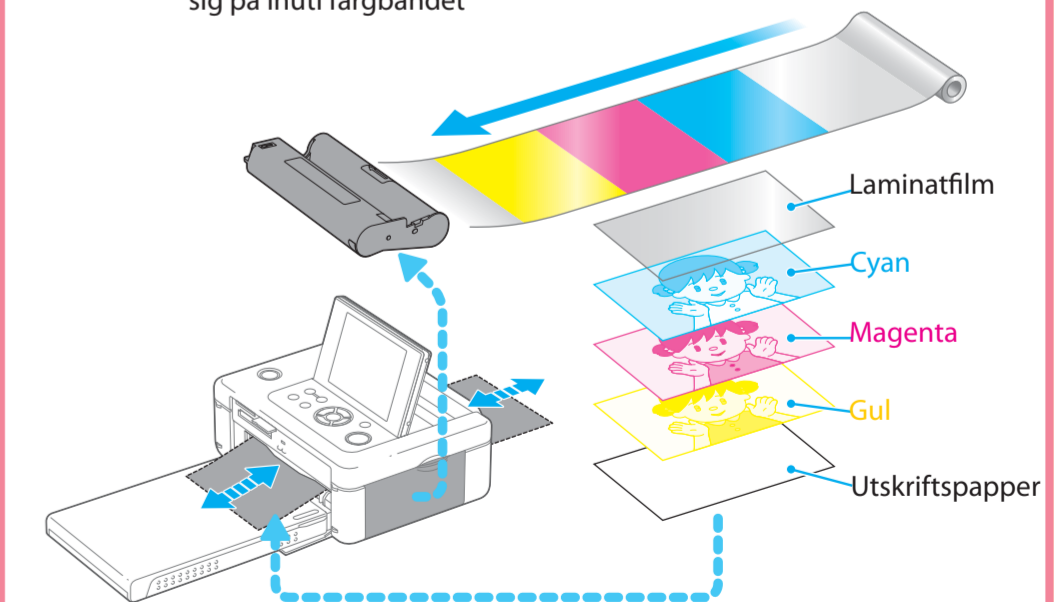
Utskrift från en dator



Utskriftsprocessen

Skrivaren använder ett system för termoutskrift (dye sublimation). Med detta utskriftssystem värms utskriftshuvudet upp när det passerar över färgbandets skikt med färgerna gult, magenta och cyan, vilket leder till att färgerna förångas och tränger igenom utskriftspapprets yta. Den slutliga cykeln lägger ett laminatskikt som en beläggning för att skydda utskriftsytan:

Riktningen som bläckfilmen rör sig på inuti färgbandet



Obs!

- **Färgbandet kan inte återanvändas.** När du har skrivit ut 40 ark av utskriftspapper tar färgbandet slut. Du kan inte återanvända det genom att spola tillbaka det.
- Utskriftspappret kommer ut ur pappersutmatningen fram och bak varje gång en färg skrivs ut. Vänta tills utskriften är klar och pappret automatiskt matas ut på pappersfacket.