

SONY

Цифров фотоапарат

Упътване за бързо включване

BG



Cyber-shot

DSC-QX10/QX100



IID1



4-474-751-11(1)

©2013 Sony Corporation

1 Информация за фотоапарата

Този фотоапарат е проектиран за свързване към смартфон посредством безжична връзка. Можете да прехвърляте изображения към смартфон веднага след записа.

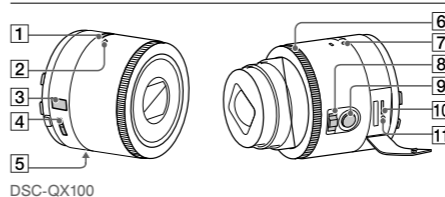
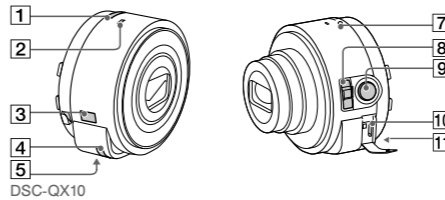
Имена на основните части

- 1 Бутон на захранването
- 2 Микрофон
- 3 Панел на дисплея
 Показва, че картата-памет не е поставена
 Показва оставащия капацитет на батерията
- 4 Кукичка за ремъка
- 5 Гнездо за статив
- 6 Пръстен за управление (DSC-QX100)

Проверка на приложените артикули

- Акумулаторна батерия NP-BN (1)
- Micro USB кабел (1)
- Ремък за китката
- Приставка за смартфон (1)
- Ръководство Упътване за бързо включване (това ръководство) (1)
- Упътване за справки (1)

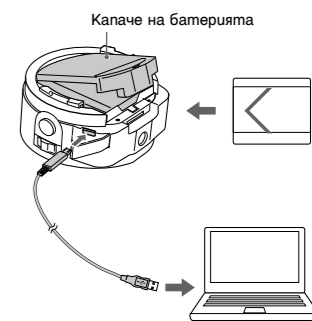
- 7 Лампичка на захранването/за зареждане/за запис на видеоклип
Зелена: Захранването е включено
Оранжева: Зарежда се
Червена: Записва видеоклип
- 8 Лост за приближение
- 9 Бутон на затвора
- 10 Мултифункционален терминал
- 11 Бутон RESET



2 Зареждане на батерията

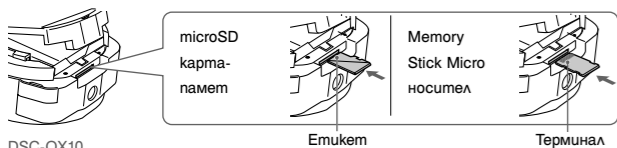
Преди да използвате фотоапарата, заредете батерията. За да го направите, използвайте micro USB кабел (приложен в комплекта), за да свържете фотоапарата с компютър.

- Изключете захранването, когато зареждате батерията.
- Ако не притежавате компютър, използвайте променливотков адаптер AC-UD10 или AC-UD11 (и двата се продават отделно). Възможно е адаптерът AC-UD11 (продава се отделно) да не е наличен в някои държави/региони.

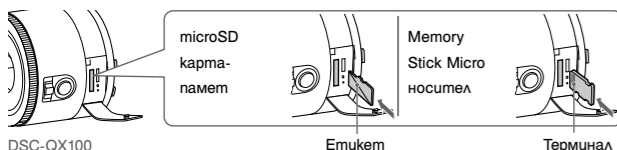


3 Поставяне на карта-памет

Поставете microSD карта-памет или Memory Stick Micro (M2) носител преди да започнете снимки.



DSC-QX10



DSC-QX100

4 Инсталиране на PlayMemories Mobile

Преди да използвате фотоапарата инсталирайте PlayMemories Mobile на смартфона. Ако софтуерът PlayMemories Mobile вече е инсталиран, обновете го до последната му версия.



За подробности относно PlayMemories Mobile се обърнете към Интернет страницата за поддръжка <http://www.sony.net/pmm/>



Android

Потърсете PlayMemories Mobile в Google Play и го инсталирайте.



iPhone

Потърсете PlayMemories Mobile в App Store и го инсталирайте.

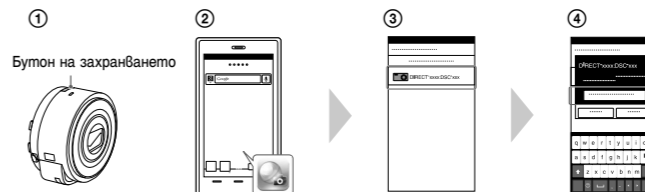


5 Свързване на фотоапарата със смартфон чрез безжична връзка


Начините на връзка се различават в зависимост от вида на смартфона. Проверете вида на смартфона и осъществете връзка чрез Wi-Fi.

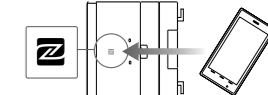
Android

- 1 Включете захранването на фотоапарата.
- 2 Стартирайте PlayMemories Mobile на смартфона.
- 3 Изберете SSID, който е отпечатан от вътрешната страна на калачето за батерията или върху корицата на това ръководство.
- 4 Въведете паролата, която е отпечатана на същия етикет (само първия път).



Android (NFC-съвместим)

- 1 Докоснете  (знак N) на смартфона със знака N на фотоапарата. Включено захранване: Поддържайте контакта (1-2 секунди) без да местите устройствата, докато PlayMemories Mobile се стартира. Изключено захранване: Поддържайте контакта между смартфона и фотоапарата, докато обективът на фотоапарата се изтегли.

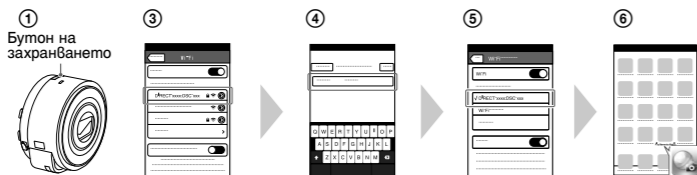


Продължава →

Свързване на фотоапарата и смартфона чрез Wi-Fi (продължава)

iPhone

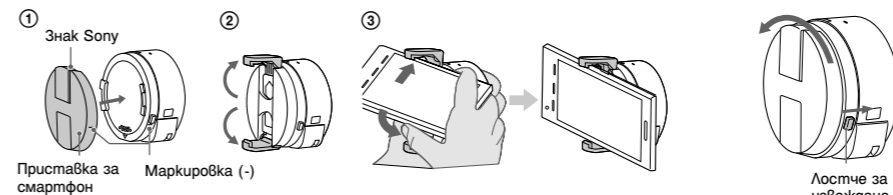
- 1 Включете захранването на фотоапарата.
- 2 Изберете [Settings] на смартфона, след това изберете [Wi-Fi].
- 3 Изберете SSID, който е отпечатан от вътрешната страна на капачето за батерията или върху корицата на това ръководство.
- 4 Въведете паролата, която е отпечатана на същия етикет (само първия път).
- 5 Потвърдете връзката към SSID на фотоапарата.
- 6 Върнете се към началния прозорец, след това стартирайте PlayMemories Mobile.



6 Прикрепяне на фотоапарата към смартфон

Прикрепете смартфон след като фиксирате фотоапарата към приставката за смартфон (приложена в комплекта).

- 1 Фиксирайте фотоапарата към приставката. Поставете фотоапарата в гнездото на приставката, като изравните маркировките, след това завъртете приставката, докато щракне.
- 2 Отворете щипките на приставката.
- 3 Извършете щипките и прикрепете смартфона.
 - Не въртете фотоапарата с прикрепен към него смартфон, защото телефонът може да изпадне от приставката.
 - Внимавайте да не натиснете някой бутон, когато прикрепяте смартфона.



Сваляне на приставката за смартфон

Плъзнете лостчето за изваждане към обектива и завъртете приставката.



7 Запис на снимки

- 1 Стартирайте PlayMemories Mobile на смартфона.
- 2 Запишете изображения с бутона на затвора на фотоапарата или PlayMemories Mobile. Бутонът на затвора на фотоапарата не е наличен, когато записвате видеоклипове.

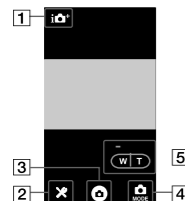
[2M] изображенията се прехвърлят автоматично на смартфона.

[18M] изображенията се запазват на картата-памет на фотоапарата (настройка по подразбиране).

Запис на снимки (продължение)

Екран на PlayMemories Mobile*

- 1 Switching exposure modes
- 2 Settings
- 3 Shutter/movie button
- 4 Превключване между запис на снимки/видеоклипове
- 5 Приближение



8 Приключване на работата

- 1 Затворете PlayMemories Mobile, за да се върнете към началния екран.
- 2 Изключете захранването на фотоапарата.
 - Ако изключите захранването на фотоапарата преди да сте затворили PlayMemories Mobile, ще се изведе съобщение за грешка. Това не е неизправност.
 - Екранът на дисплея за приложението е обект на промяна без предупреждение при бъдещи актуализации на продукта.

Обърнете се към помощното упътване

Помощното упътване е онлайн ръководство. Обърнете се към помощното упътване, когато желаете да научите повече подробности за настройките и операциите на PlayMemories Mobile, както и за информацията относно предпазните мерки.

<http://www.sony.net/SonyInfo/Support/>



Въпроси и отговори

Защо фотоапаратът не се зарежда?

- Изключете захранването.

Защо лампичката на захранването мига в червено?

- Картата-памет не е поставена правилно. Поставете я в правилната посока.

Как мога да поправа дата/часа?

- Когато извършите Wi-Fi връзка между фотоапарата и смартфона, датата/часът на фотоапарата автоматично се задават за смартфона.

Как мога да върна настройките по подразбиране?

- Включете захранването на

фотоапарата, след това натиснете бутона RESET.

Как мога да променя настройката за размер на изображението и др.?

- Можете да извършите промени в екрана с настройки на PlayMemories Mobile.

Как мога да проверя броя на снимките или информацията за фотоапарата?

- Обърнете се към Упътване за справки (приложено в комплекта) или Помощно упътване (HTML).

Защо захранването на фотоапарата се включва неочаквано?

- Ако в близост до фотоапарата има смартфон с включена NFC функция, захранването може да се включи

случайно. Това не е неизправност.

Защо изображението не се прехвърля на смартфона след записа?

- Видеоклиповете се записват на карта-памет, но не се прехвърлят автоматично.

Забравил съм паролата. Как мога да разбера каква е?

- Паролата и SSID са отпечатани от вътрешната страната на капачето за батерията или върху корицата на това ръководство.