

**SONY**

IID5

Digitalni fotoaparati

# Kratka začetna navodila



Cyber-shot

4-474-751-11(1)

DSC-QX10/QX100

©2013 Sony Corporation  
Printed in China

## 1 Nekaj o fotoaparatu

Fotoaparati je izdelan tako, da ga lahko prek povezave Wi-Fi priključite v pametni telefon. Slike lahko takoj po snemanju na licu mesta prenesete na pametni telefon.

**Preglejte priloženo opremo**

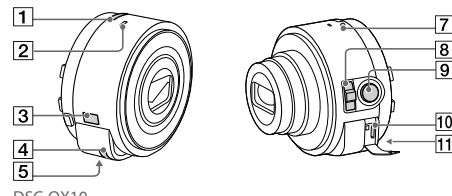
- Akumulatorska baterija NP-BN (1)
- Mikro USB kabel (1)
- Zapestni pašček (1)
- Nastavek za pametni telefon (1)
- Kratka začetna navodila (ta priročnik) (1)
- Referenčni vodnik (1)

**Opis posameznih delov**

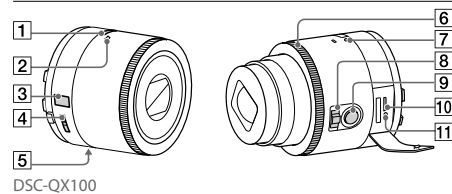
- 1 Tipka za vklop
- 2 Mikrofon
- 3 Prikazovalnik  
☒ : spominska kartica  
☒ : preostala zmogljivost baterije
- 4 Zanka za pašček
- 5 Priključek za stativ
- 6 Upravljalni obroč (DSC-QX100)

**7 Lučka za vklop/polnjenje/film**

- Zelena: vklop (ON)
- Oranžna: polnjenje
- Rdeča: snemanje filma
- 8 Stikalo za zumiranje
- 9 Sprožilec
- 10 Večnamenski priključek
- 11 Tipka RESET



DSC-QX10

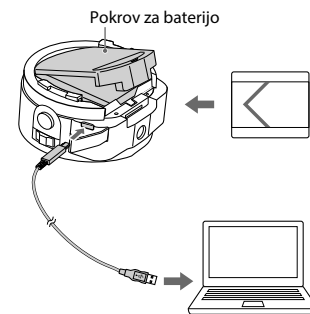


DSC-QX100

## 2 Polnjenje baterije

Pred uporabo fotoaparata napolnite baterijo. Za priključitev fotoaparata v računalnik uporabite mikro USB kabel (priložen).

- Kadar polnite baterijo, napravo izklopite.
- Če nimate računalnika, uporabite omrežni napajalnik AC-UD10 ali AC-UD11 (nista priložena). AC-UD11 (ni priložen) ni na voljo v vseh državah/regijah.

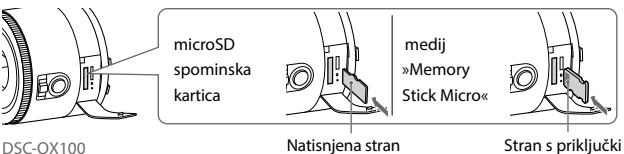


## 3 Vstavljanje spominske kartice

Pred snemanjem vstavite microSD spominsko kartico ali medij »Memory Stick Micro« (M2).



DSC-QX10



DSC-QX100

## 4 Namestitev programa »PlayMemories Mobile«

Pred uporabo fotoaparata namestite program »PlayMemories Mobile« v pametni telefon. Če je ta program že nameščen, ga posodobite z najnovejšo različico.



Podrobnosti o programu »PlayMemories Mobile« si oglejte na spletni strani: <http://www.sony.net/pmm/>

**Android**

Poiščite program »PlayMemories Mobile« na »Google Play« in ga namestite.

**iPhone**

Poiščite program »PlayMemories Mobile« v »App Store« in ga namestite.

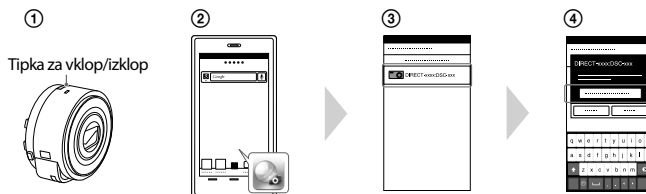


## 5 Povezovanje fotoaparata in pametnega telefona prek povezave Wi-Fi

Način povezovanja je odvisen od vrste pametnega telefona. Preverite vrsto pametnega telefona in ga priključite prek povezave Wi-Fi.

**Android**

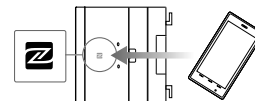
- 1 Vključite fotoaparati.
- 2 Zaženite program »PlayMemories Mobile« na pametnem telefonu.
- 3 Izberite SSID kot je natisnjeno znotraj pokrova za baterijo fotoaparata ali na naslovnici tega priročnika.
- 4 Vpišite geslo kot je natisnjeno na tej isti nalepki (samo prvič).



Se nadaljuje →

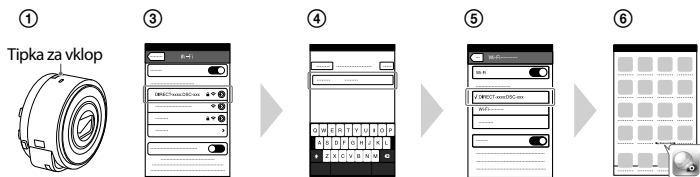
**Android (združljiv z NFC)**

- 1 Z oznako N (oznaka N) na pametnem telefonu se dotaknite oznake N na fotoaparatu. Naprava je vklopljena: dotik naj traja 1-2 sekundi brez premikanja, dokler se program »PlayMemories Mobile« ne zažene. Naprava je izklopljena: fotoaparati in pametni telefon naj se dotakata, dokler se objektiv fotoaparata ne razširi.



### iPhone

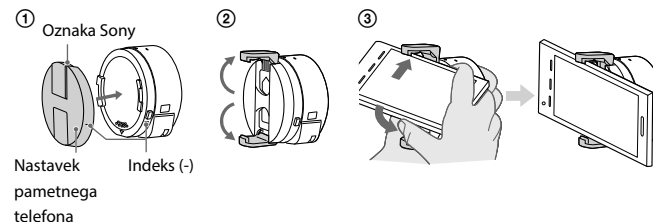
- 1 Vključite fotoaparata.
- 2 Na pametnem telefonu izberite [Settings] in nato izberite [Wi-Fi].
- 3 Izberite SSID kot je natisnjeno znotraj pokrova za baterijo fotoaparata ali na naslovnici tega priročnika.
- 4 Vpišite geslo kot je natisnjeno na tej isti nalepki (samo prvič).
- 5 Preverite če je fotoaparata povezan z SSID.
- 6 Vrnite se na osnovni zaslon (Home) in zaženite program »PlayMemories Mobile«.



## 6 Pritrditev fotoaparata na pametni telefon

Najprej pritrdite nastavek (priložen) na fotoaparata, nato na fotoaparata pritrdite še pametni telefon.

- 1 Pritrdite fotoaparata na nastavek. Vstavite fotoaparata v režo v nastavku, tako da naravnate indeks, nato obračajte nosilec, okler ne zaskoči.
- 2 Odprite objemki na nosilcu.
- 3 Razširite objemki in vstavite pametni telefon.
  - Ko je pametni telefon pritrdjen, ne mahajte s fotoaparatom, ker bi se telefon utegnil sneti.
  - Med pritrdjevanjem pametnega telefona pazite, da se tipke ne ujamejo v nastavek.



Odstranjevanje nastavka za pametni telefon  
Premaknite stikalo za odstranitev na stran objektiv in zavrtite nastavek.



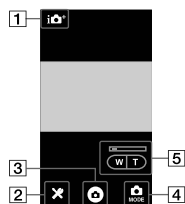
## 7 Snemanje slik

- 1 Zaženite program »PlayMemories Mobile« na pametnem telefonu.
  - 2 Posnemite sliko z uporabo sprožilca na fotoaparatu ali programa »PlayMemories Mobile«.
- Med snemanjem filmov sprožilec na fotoaparatu ni na voljo.

[2M] slike se samodejno prenesejo na pametni telefon.  
[18M] slike se shranijo na spominsko kartico fotoaparata (tovarniška nastavitve).

Zaslon programa »PlayMemories Mobile«\*

- 1 Preklapljanje načinov osvetlitve
- 2 Nastavitve
- 3 Sprožilec/tipka za snemanje filmov
- 4 Preklapljanje med fotografijami/filmi
- 5 Zum



## 8 Zaključek

- 1 Končajte program »PlayMemories Mobile«, da se vrnete na osnovni zaslon (Home).
- 2 Izključite fotoaparata.
  - Če fotoaparata izklopite preden končate program »PlayMemories Mobile«, se bo prikazalo sporočilo o napaki. To ne pomeni okvare.
  - \* Prikaz aplikacije se lahko spremeni brez predhodnega obvestila s prihodnjimi nadgradnjami.

## Ogled vodiča »Help« (pomoč)

Vodič »Help« (pomoč) je spletni priročnik. Oglejte si ga, kadar želite spoznati nadaljnje podrobnosti, nastavitve in funkcije programa »PlayMemories Mobile« ter opozorila.

<http://www.sony.net/SonyInfo/Support/>



## Vprašanja in odgovori

### Zakaj se fotoaparata ne polni?

- Izključite ga.

### Zakaj lučka za vklop sveti rdeče?

- Spominska kartica ni pravilno vstavljena. Vstavite jo v pravi smeri.

### Kako lahko popravim datum/uro?

- Če je Wi-Fi povezava med fotoaparatom in pametnim telefonom vzpostavljena, se datum/ura samodejno nastavi na datum/uro na pametnem telefonu.

### Kako se lahko vrnem na tovarniške nastavitve?

- Vključite fotoaparata in pritisnite

na tipko RESET.

### Kako lahko spremenim nastavitve velikosti slike, itd.?

- Spremembe lahko opravite na nastavitvenem zaslonu programa »PlayMemories Mobile«.

### Kako si lahko ogledam število slik in informacije o fotoaparatu?

- Oglejte si priloženi referenčni vodnik ali vodič »Help« (pomoč) (HTML).

### Zakaj se je fotoaparata nepričakovano vklopil?

- Če je v bližini fotoaparata pametni telefon, ki omogoča funkcijo NFC,

se utegne fotoaparata samodejno vklopiti. To ne pomeni okvare.

### Zakaj se slika po snemanju ne prenese na pametni telefon?

- Filmi se posamejno na spominsko kartico in se ne prenesejo samodejno.

### Pozabil sem geslo. Kje ga lahko ponovno dobim?

- Geslo in SSID sta natisnjena na notranji strani pokrova za baterijo ali na naslovnici tega priročnika.