

SONY



Stereo austiņas Stereo kōrvaklapid Stereofoninēs ausinēs Стерефонические наушники

Lietošanas pamācība
Kasutusjuhend
Naudojimo instrukcija
Инструкция по эксплуатации

LV EE LT RU

4-472-051-31(1)

XBA-H1

Darbības

Toiminguid

Veiksmi

- A** Kā izmantot
B ① Silikona un gumijas hibrida ausu ieliktni
 ② Silikona putu ausu ieliktni
 ③ Silikona putas (sarkans)

- A** Kuidas kasutada
B ① Silikoonkummist kuularid
 ② Silikoonvahuga kuularid
 ③ Silikoonvaht (punane)

- A** Kaip naudoti
B ① Silikono ir gumos hibridiniai ausų įdėkliukai
 ② Silikono putų ausų įdėkliukai
 ③ Silikono putas (raudonas)

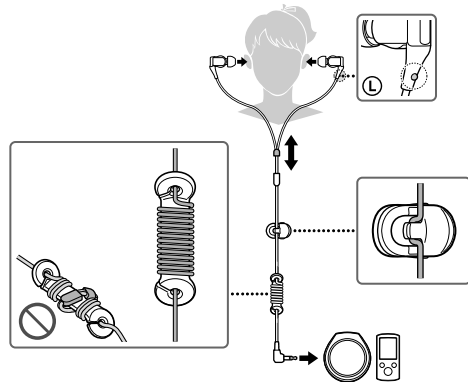
Эксплуатация

- A** Использование
B ① Гибридные вкладыши из силиконового каучука
 ② Вкладыши из силиконовой пены
 ③ Силиконовая пена (красные)

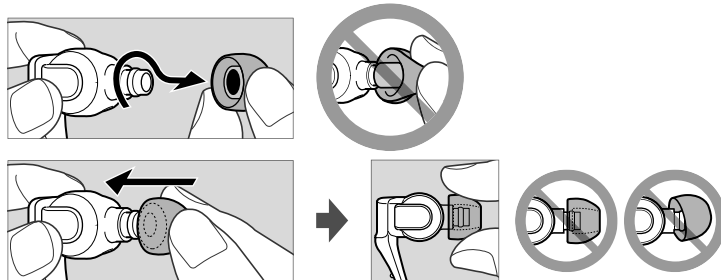
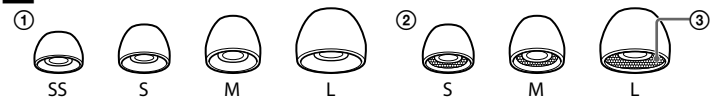
©2013 Sony Corporation

Tulkots / Tõlgitud / Versta SIA "CMEDIA"; 2013
Ausekļa iela 11, LV 1010 Rīga, Latvija
info@cmmedia.lv

A



B



Latviski

Stereo austiņas

Raksturlielumi

- Hibrida 2 joslu dzinis
Sony unikālais hibrida 2 joslu dzinis (9 mm dinamiskais dzinis un dzinis ar līdzsvarotu enkuru) nodrošina ideāli skaidru un dziļu bals skanējumu ar paplašinātām zemām frekvencēm.
- Impulsa signālu reakcijas vadība
Impulsa signālu reakcijas vadība nodrošina skaidru un dziļu zemo frekvenču skanējumu, kas ir lieliski piemērots mūsdienu mūzikas atskaņošanai.
- Slāpējošais korpus
Katra dzinis ir ievietots vienā slāpējošā korpusā. Korpusa materiāls slāpē nevēlamās vibrācijas, lai atskanotu ideāli skaidru skaņu.
- Silikona putu ausu ieliktni
Stabili turas un nodrošina ārejo trokšņu labu izolāciju, pateicoties mīkstam silikona putām ausu ieliktnu iekšpusē.

Tehniskie raksturlielumi

Tips: noslēgtas, hibrida/**Dzinis:** hibrida 2 joslu (9 mm dinamiskais dzinis + dzinis ar līdzsvarotu enkuru)/
Maksimālā pieļaujamā jauda: 100 mW (IEC*)/
Pretestība: 40 Ω (pie 1 kHz)/**Jutība:** 105 dB/mW/
Frekvenču diapazons: 5 Hz – 25 000 Hz/
Vads: apmēram 1,2 m, skābekli nesaturoša vara vairāku dzīslu vads (Y tips)/**Spraundnis:** apzeltīts L tipa stereo minispraundnis/**Svars:** apmēram 7 g bez vada

Komplektācijā iekļautie aksesuāri:

Silikona un gumijas hibrida ausu ieliktni: SS (sarkans) (2), S (oranžs) (2), M (zaļš) (rūpnieciski piestiprināti pie austiņām) (2), L (gaiši zils) (2)/Silikona putu ieliktni: S (oranžs) (2), M (zaļš) (2), L (gaiši zils) (2)/Vada noregulējtais (satin vadu līdz 50 cm) (1)/Satvere (1)/Pārnēsāšanas somiņa (1) (1)

* IEC = Starptautiskā elektrotehniskā komisija

Ierīces konstrukcija un tehniskie raksturlielumi var tikt mainīti bez iepriekšēja brīdinājuma.

Rezerves austiņu polsterējumu varat pasūtīt pie tuvākā Sony dīlera.

Par silikona putu ausu ieliktniem

Komplektācijā iekļautie silikona putu ausu ieliktni ērti piekļaujas ausim, nodrošinot apkārtnes skaņu efektīvu klusināšanu.

Piebildes

- Ja ilgstoši nēsāsi tieši piegulošus ausu ieliktnus, var izraisīt ausu pārpūli. Ja radies diskomforts, pārtrauciet izmantošanu.
- Ieliktnu silikona putu daļa ir ļoti trausla. Ja tā ir bojāta, iespējams, ieliktni kārtīgi neturēsies ausīs, ietekmējot trokšņu izolāciju.
- Silikona putu kvalitāte var pasliktināties vai tās var būt cietākas laika gaitā, ietekmējot trokšņu izolāciju.
- Nepakļaujiet ieliktnu silikona putu daļu ilgstošam spiedienam, lai nedeformētu.

Austiņu noņemšana

Pēc izmantošanas lēni noņemiet austiņas.

Piebilde

Austiņu korpusus ir izgatavots, lai stingri turētos ausīs. Ja izmantošanas laikā austiņas pārāk spēcīgi spiežat vai noņemat pārāk ātri, pastāv savainājumu risks. Nēsājot austiņas, iespējams, būs dzirdams diafragmas klikšķis. Tā nav darbības kļūme.

Brīdinājumi



Skaļa skaņa var kaitēt dzirdei. Drošības labad nelietojiet austiņas, kamēr vadāt automašīnu vai braucat ar velosipēdu.



Kārtīgi piestipriniet ausu ieliktnus. Ja ieliktnis nejausi atvienojas un paliek ausī, pastāv ievainojumu risks.



Ausu ieliktniem jābūt tīriem. Notīriet ausu ieliktnus ar vāju mazgājamā līdzekļa šķīdumu.

- Neatstājiet stereo austiņas tiešos saules staros, karstumā vai mitrumā.

Piebilde par statisko elektrību

Ķermeņi uzkrāt statisku elektrību var izraisīt ausis kņudēšanu ausīs. Lai to novērstu, nēsājiet no dabīgiem materiāliem izgatavotas drēbes.

Tunnused

- Hübridid 2-ribaline ajam Sony unikaalne 2-ribaline hübrididajam (9 mm dünaamiline ajam ja tasakaalustatud ankruga ajam) tagab ideaalselt selge ja sügava bassikõla laienatud madalsagedustega.
- Impulsi-signaalide reaktsiooni juhtimine Impulsi-signaalide reaktsiooni juhtimine tagab selge ja sügava madalsageduste kõla, mis sobib suurepäraselt kaasaegse muusika taasesituseks.
- Summutav korpus Iga ajam on sisestatud ühte summutavasse korpusse. Korpuse materjal summutab soovimatuid vibratsioone ideaalselt selge heli taasesituseks.
- Silikoonvahuga kuularid Seisavad stabiilselt ning tagavad hea välise müra isolatsiooni tänu kuularite sees olevale silikoonvahule.

Tehnilised andmed

Tüüp: suletud, hübridid/**Ajam:** hübridid 2-ribaline (9 mm dünaamiline ajam + tasakaalustatud ankruga ajam)/**Maksimaalne lubatud võimsus:** 100 mW (IEC*)/**Takistus:** 40 Ω (1 kHz juures)/**Tundlikkus:** 105 dB/mW/**Sagedusala:** 5 Hz – 25 000 Hz/**Juhe:** umbes 1,2 m, hapnikuvaba mitmesooneline vaskjuhe (Y tüüp)/**Pistik:** kullatud L tüüpi stereo minipistik/**Kaal:** umbes 7 g ilma juhtmata

Komplekti kuuluvad tarvikud:

Silikoonnummist kuularid: SS (punane) (2), S (oranž) (2), M (roheline) (tehases kõrvaklappidele kinnitatud) (2), L (helesinine) (2)/Silikoonvahuga kuularid: S (oranž) (2), M (roheline) (2), L (helesinine) (2)/Juhtme regulaator (kerib juhett kuni 50 cm) (1)/Klamber (1)/Kott kaasaskandmiseks (1) (1)
* IEC = Rahvusvaheline Elektrotehnika Komisjon

Seadme konstruksiooni ja tehnilisi tunnuseid võidakse muuta eelneva hoiatusega.

Kõrvaklappide varu- ja vahetusosa võite tellida lähimalt Sony edasimüüjalt.

Silikoonvahuga kuularid

Komplekti kuuluvad silikoonvahuga kuularid sobivad mugavalt kõrvadele, tagades ümbritsevate helide efektiivse summutamise.

Märkused

- Liibuvate kuularite pikaajaline kandmine võib tekitada koormust kõrvadele. Ebamugava tunde tekkimisel katkestage kasutamine.
- Kuularite silikoonvahuga osa on väga habras. Selle vigastamisel võivad kuularid mitte püsida korralikult kõrvades, mis mõjutab müra isolatsiooni.
- Aja jooksul võib silikoonvahuga kvaliteet langeda või vaht muutuda kõvemaks, mõjutades müra isolatsiooni.
- Hoidke kuularite silikoonvahu osa pikaajalise surve eest, et neid mitte deformeerida.

Kõrvaklappide eemaldamine

Pärast kasutamist eemaldage aeglaselt kõrvaklapid.

Märkus

Kõrvaklappide korpus on valmistatud nii, et need püüsksid tihedalt kõrvadel. Kui kasutamise ajal vajutate kõrvaklappi liiga tugevasti või eemaldate väga kiiresti, võib silikoonvahu osad tulla kokku ja põhjustada kõrva valu. Kõrvaklappide kandmisel võib kostuda meemaraani klõpsatus. See ei ole väärtalitus.

Hoiatused



Valju heli võib kahjustada kuulmist. Ohutuse tagamiseks ärge kasutage kõrvaklappi autot juhtides või jalgrattaga sõites.



Kinnitage kuularid korralikult. Kui kuularid kogemata lahti tulevad ja kõrv jäävad, võib põhjustada kõrva valu.



Kuularite peavad olema puhtad. Puhastage kuularid nõrga pesuvahendilahusega.

- Ärge jätke stereo kõrvaklappi otsese päikese kätte, kuumana või niiskesse kohta.

Märkus staatilise elektriga

Kehasse kogunenud staatiline elekter võib tekitada kõrva nõiõka kihelust. Selle vältimiseks kandke looduslikest materjalidest rõivaid.

Charakteristikos

- Hibridinē 2 juostų membrana Sony unikali hibridinē 2 juostų membrana (9 mm dinaminē membrana ir membrana su subalansuotu inkaru) užtikrina idealiai skaidrų ir gilų balso skambėjimą su praplečtais žemaisiais dažniais.
- Impulsių signalų reakcijos valdymas Impulsių signalų reakcijos valdymas užtikrina skaidrų ir gilų žemųjų dažnių skambėjimą, kuris yra puikiai pritaikytas šiuolaikiškos muzikos atkūrimui.
- Slopinantis korpusas Kiekviena membrana yra įdėta į vieną slopinantį korpusą. Korpuso medžiaga slopina nepageidaujamas vibracijas, kad būtų atkuriamas idealiai skaidrus garsas.
- Silikono putų ausų įdėkliai Stabiliiai laikosi ir užtikrina gerą išorinių triukšmų izoliaciją minkštų silikono putų dėka ausų įdėkliaų viduje.

Techniniai duomenys

Tipas: uždaros, hibridinės/**Membrana:** hibridinė 2 juostų (9 mm dinaminė membrana + membrana su subalansuotu inkaru)/**Maksimali leistina galia:** 100 mW (IEC*)/**Varža:** 40 Ω (prie 1 kHz)/**Jautrumas:** 105 dB/mW/**Dažnių diapazonas:** 5 Hz – 25 000 Hz/**Laidas:** apytiksliai 1,2 m, bedegūnio vario kelių gyslų laidas (Y tipo)/**Kištukas:** paauskuotas L tipo stereofoninis mini kištukas/**Svoris:** apytiksliai 7 g be laido

Komplektuojami priedai:

Silikono ir gumos hibridiniai ausų įdėkliai: SS (raudona) (2), S (oranžinis) (2), M (žalias) (pritvirtinti prie ausinių gamykloje) (2), L (žydras) (2)/Silikono putų įdėkliai: S (oranžinis) (2), M (žalias) (2), L (žydras) (2)/Laido regulatorius (galima suvynioti laidą iki 50 cm) (1)/Segtukas (1)/Neišojimo dėklas (1) (1)
* IEC = Tarptautinė elektrotechnikos komisija

Įrenginio konstrukcija ir techniniai duomenys gali būti pakeisti be išankstinio įspėjimo.

Atsarginius ausų įdėkliskus galite užsisakyti pas artimiausią Sony platintoją.

Apie silikono putų ausų įdėkliskus

Komplektuojami silikono putų ausų įdėkliskiai patogiai priglundu prie ausų užtikrindami efektyvų aplinkinių garsų pralaidumą.

Pastabos

- Jeigu ilgą laiką nešioate glaudžiai priglundančius ausų įdėkliskus, galite nuvarginti ausis. Jeigu kito diskomfortas, nutraukite naudojimą.
- Įdėkliaų silikono putų dalis yra labai trapi. Jeigu ji yra sugadinta, įmanoma, įdėkliai gerai nešilaukys ausyse įstatdami triukšmų izoliaciją.
- Silikono putų kokybė gali pablogėti arba jos gali tapti kietesnės laikui einant ir įtakai izoliaciją nuo triukšmų.
- Saugokite įdėkliaų silikono putų dalį nuo ilgalaikio didelio slėgio, kad nedeformuotumėte.

Ausinių nuėmimas

Po naudojimo lėtai nuimkite ausines.

Pastaba

Ausinių korpusas yra pagamintas taip, kad tvirtai laikytųsi ausyse. Jeigu naudojimo metu ausines labai stipriai spaudžiate arba išimate labai staigiai, galite susižaloti. Neišojant ausines, įmanoma, bus girdimas diafragmos spragtelėjimas. Tai nėra veikimo sutrikimas.

Įspėjimai



Garsus garsas gali pakenkti klausai. Saugumu sumetimais nenaudokite ausinių, kai vairuojate automobilį arba važiuojate dviračiu.



Gerai pritvirtinkite ausų įdėkliskus. Jeigu įdėkliskias netysčia atsidalina ir lieka ausyje, yra susiažalojimo pavojus.



Ausų įdėkliskiai privalo būti švarūs. Nuvalykite ausų įdėkliskus švelniu plovimo skysčiu.

- Nepalikite stereofoninių ausinių tiesioginiuose saulės spinduliuose, karštyje arba drėgmeje.

Pastaba dėl statinės elektros

Kūne susikaupusi statinė elektra gali sukelti silpną perėjimą ausyse. Norėdami jo išvengti, dėvėkite iš natūralių medžiagų pagamintus rūbus.

Особенности

- Гибридный двойной динамик Уникальный гибридный двойной динамик с высоким качеством воспроизведения от Sony (динамический динамик 9 мм и динамик с уравновешенным якорем) обеспечивает кристально чистое и глубокое звучание голоса в сочетании с усиленным басом.
- Управление реакцией на импульсные сигналы Управление реакцией на импульсные сигналы обеспечивает четкое и глубокое звучание басов, что идеально для прослушивания современной музыки.
- Подавляющий корпус Каждый гибридный динамик установлен в отдельный подавляющий корпус. Материал корпуса подавляет нежелательные вибрации, обеспечивая кристально чистое звучание.
- Наушник из силиконовой пены Надежное крепление и высокий уровень изоляции от внешних шумов благодаря силиконовой пене внутри наушников.

Технические характеристики

Тип: Закрытые, гибридные / **Динамик:** Гибридные 2-полосные (9 мм динамик и с уравновешенным якорем) / **Мощность:** 100 мВт (IEC*) / **Сопротивление:** 40 Ω (при 1 кГц) / **Чувствительность:** 105 дБ/мВт / **Диапазон воспроизводимых частот:** 5 Гц – 25000 Гц / **Шнур:** прилб. 1,2 м, многожильный шнур из бескислородной меди (Y-образный) / **Штекер:** L-образный стереофонический мини-штекер с позолоченным контактом / **Масса:** прилб. 7 г (без шнура)

Включенные элементы

Основное устройство (1)

Прилагаемые принадлежности

Гибридные вкладыши из силиконовой каучука: SS (красные) (2), S (оранжевые) (2), M (зеленые) (присоединены к наушникам на заводе) (2), L (светло-синие) (2) / Вкладыши из силиконовой пены: S (оранжевые) (2), M (зеленые) (2), L (светло-синие) (2) / Регулятор длины шнура (можно наматывать шнур длиной до 50 см) (1) / Зажим (1) / чехол для переноски (1)
* IEC = Международная электротехническая комиссия

Конструкция и характеристики могут изменяться без предварительного уведомления.

Дополнительные сменные вкладыши можно заказать у ближайшего дилера Sony.

О вкладышах из силиконовой пены

Поставляемые шумоизоляционные вкладыши обеспечивают плотное прилегание для приглушения окружающего шума.

Примечания

- Длительное использование плотно вставленных вкладышей может привести к растяжению ушных раковин. Если вы испытываете дискомфорт, прекратите их использование.
- Элементы вкладышей из силиконовой пены легко повредить. Если они повреждены, вкладыши могут неправильно располагаться в ушах, что может негативно сказываться на шумоизоляции.
- Силиконовая пена со временем может портиться или твердеть, что может негативно влиять на шумоизоляцию.
- Не подвергайте элементы из силиконовой пены давлению в течение длительного времени, так это может привести к их деформации.

Снятие наушников

После использования медленно снимите наушники.

Примечание

Наушники разработаны для плотного размещения в ваших ушах. Резкое нажатие во время использования или слишком быстрое снятие наушников может привести к травме.

Во время ношения наушников диафрагма может издавать щелкающий звук. Это не является неисправностью.

Меры предосторожности



Высокий уровень громкости может негативно повлиять на слух. С целью обеспечения безопасности дорожного движения, не пользуйтесь наушниками во время вождения автомобиля или езды на велосипеде.



Надежно устанавливайте вкладыши. Если вкладыш случайно выпадет и останется в ухе, это может привести к травме.



Держите вкладыши в чистоте. Чтобы почистить вкладыши, вымойте их слабым раствором моющего средства.

- Не оставляйте стереофонические наушники в местах, которые подвергаются воздействию прямых солнечных лучей, тепла или влаги

Примечание о статическом электричестве

Статическое электричество, накопленное телом, может стать причиной тихого звона в ушах. Чтобы минимизировать этот эффект, носите одежду из натуральных материалов.