

Wi-Fi конекција / Водич за користење со еден допир (NFC)

* NFC: Near Field Communication

© 2014 Sony Corporation



Подетално операциите се опишани во Wi-Fi Водичот.
<http://support.d-imaging.sony.co.jp/wi-fi/dsc/2013-4/>

“Cyber-shot” страна за поддршка
<http://www.sony.net/SonyInfo/Support/>



A



МК Да испратите фотографија/филм од камерата на Паметен телефон (Споделување со еден допир (NFC)): видете A-1/Паметниот телефон да го користите како далечински контролер за камерата (Далечински со еден допир (NFC)): видете на задната страна

B



МК Да пратите фотографија/филм од камерата на компјутер преку Wi-Fi : видете B-1

A-1

МК Инсталирајте ја најновата верзија на PlayMemories Mobile на Вашиот Паметен телефон. Посетете ја соодветната веб страна* за преземање на апликацијата.

- PlayMemories Mobile апликацијата може да не работи правилно на некои Паметни телефони или таблети.

*<http://www.sony.net/pmm/>



* Користење на функцијата Еден допир (NFC), Android 4.0~

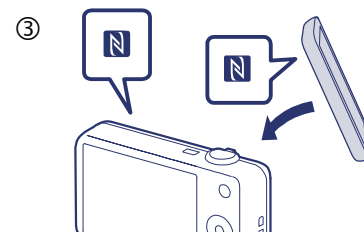


* Функцијата Еден допир (NFC) не е достапна

A-2

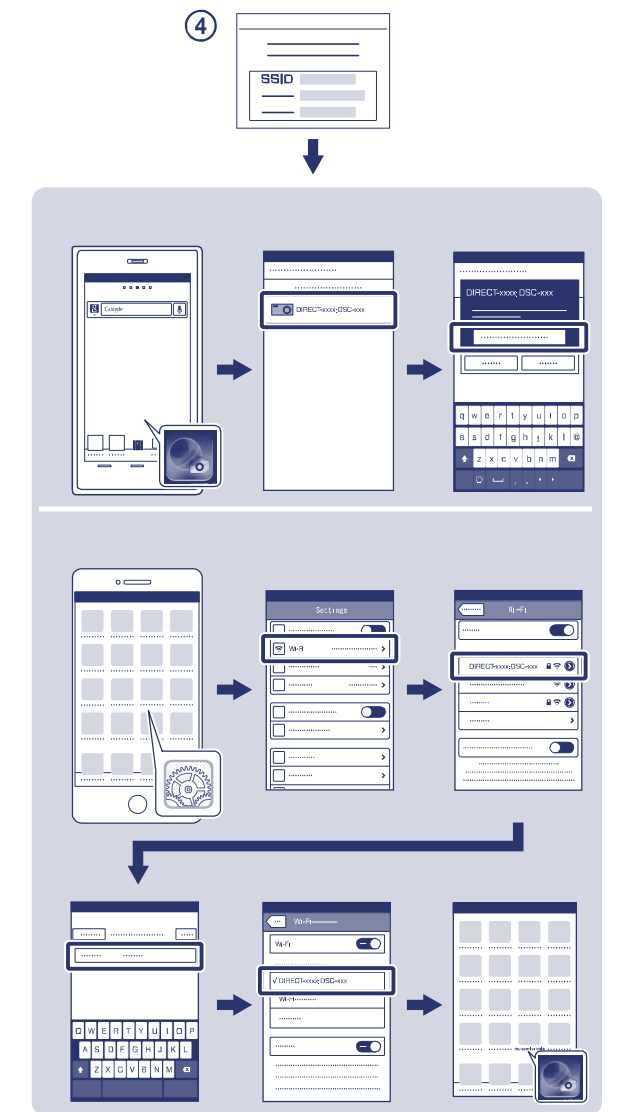
a Поврзување со еден допир преку вклучен NFC- Android Паметен телефон (Споделување со еден допир)




- МК**
- 1 На Паметниот телефон ставете ознака на [NFC].
 - 2 Приказ на слика за префрлање на камера.
 - 3 Допрете ја **N** (N ознаката) на камерата со **N** (N ознаката) на Паметниот телефон за една или две секунди.



b Connecting without the NFC function

- МК**
- 1 Приказ на слика за префрлање на камера.
 - 2 Изберете MENU → (Wireless) → [Send to Smartphone].
 - 3 Изберете [Select on This Device] → [This Image].
 - 4 Кога камерата е подготвена за поврзување, на екранот од камерата се прикажува екран. Со помош на таа информација поврзете ги Паметниот телефон и камерата.



МК Со оваа камера можете да користите Паметен телефон за проверка на составот на сликата при снимање. Дотерајте ја камерата во режим на снимање по A-1, потоа со Паметниот телефон допрете на камерата, израмнете ги двете **N** (N ознаки) за една или две секунди. Или дотерајте ја камерата во режим на снимање и изберете MENU →  (За моделите DSC-HX60/HX60V или DSC-HX400/HX400V, MENU →  (Application) → [Application List] → [Smart Remote Embedded]) и продолжете до A-2 **D** чекор .

B-1

МК Инсталирајте соодветен софтвер на Вашиот компјутер од специјално наменетата веб страна.

- Дотерајте Wi-Fi дотерување за префрлање откако софтверот ќе се инсталира на Вашиот компјутер.



Windows



www.sony.net/pm/

Mac

WirelessAuto Import*


<http://www.sony.co.jp/imssoft/Mac/>

МК *Изберете [Wireless Auto Import].


B-2

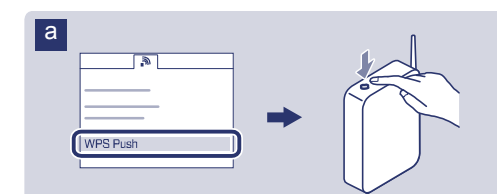
МК Поврзете ја камерата со безжичен акцес поинт. Ако поврзувањето не може да го направите, видете во упатството за употреба на безжичниот акцес поинт или консултирајте се со администраторот.

a: Кога користите безжичен акцес поинт со WPS копче


Изберете MENU →  (Wireless) → [WPS Push], потоа допрете на WPS копчето на акцес поинтот да се поврзе.

b: Кога ги знаете SSID и лозинката на акцес поинтот

Изберете MENU →  (Wireless) → [Access Point Set]. Изберете акцес поинт и потоа допрете во средина на контролното тркало/контролното копче да ја внесете лозинката на акцес поинтот → [OK].



B-3

МК Фотографии/филмови префрлете од камера на компјутер. Изберете MENU →  (Wireless) → [Send to Computer]. Камерата автоматски почнува со праќање на слики. Од втор пат, само најново снимените слики ќе се пратат.

